

# DEQ OFRECE PRUEBAS DE POZOS GRATIS

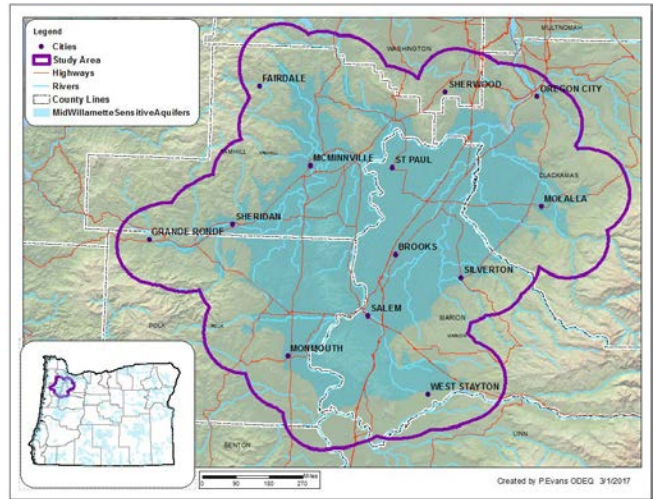


State of Oregon  
Department of  
Environmental  
Quality

El Departamento de Calidad Ambiental de Oregon ofrece pruebas de pozos gratis en Mid-Willamette Valley como parte de un estudio de recursos de agua subterránea. Si es dueño de un pozo en esta área de estudio y desea participar, por favor comuníquese con nosotros.

## ¿Por qué esta área de estudio?

El programa de supervisión de agua subterránea estatal de DEQ busca identificar las áreas del estado que son vulnerables a la contaminación de agua subterránea, actualizar nuestra comprensión de la situación y las tendencias de la calidad de las aguas subterráneas en todo Oregon, determinar los problemas emergentes de calidad de las aguas subterráneas e informar a los usuarios de aguas subterráneas de los riesgos potenciales de la contaminación. DEQ seleccionó Mid-Willamette Valley como área de estudio usando datos sobre acuíferos vulnerables, información sobre geología y suelos, datos de transacciones de bienes raíces históricos, brechas en los datos de calidad de agua disponible y las opiniones de las partes interesadas de la localidad.



Las aguas subterráneas pueden ser vulnerables a la contaminación debido a las actividades agrícolas que no tratan correctamente ni se deshacen de los contaminantes así como de fuentes de contaminación por debajo de la superficie tales como sistemas sépticos mal diseñados o controlados. Las aguas subterráneas contaminadas pueden poner un riesgo para la salud a quienes se abastecen de ellas para el agua potable. Los proveedores públicos de agua deben hacer un examen del agua regularmente. Sin embargo, los propietarios que dependen de pozos de agua no tienen que hacer una prueba de sus pozos a menos que ellos transfieran la propiedad. Los estándares federales o estatales de agua potable no aplican a los pozos privados, a menos que usted planea vender la propiedad. DEQ está buscando voluntarios que estén interesados en hacer un examen de su agua potable, sin costo alguno para el propietario, durante la primavera y el otoño de 2017.

## ¿Qué cosas prueba DEQ?

DEQ recogerá el agua de pozo *antes de que se produzca cualquier tratamiento o filtración* y luego analiza las muestras de productos químicos que suponen un riesgo potencial para la salud, así como varios indicadores comunes de la calidad del agua, los cuales se muestran en la tabla de la derecha. Las muestras serán recogidas por parte del personal de DEQ de una llave activa al aire libre, lo más cerca posible del pozo. El personal de la muestra limpiará el sistema al conectar una manguera a la llave y dejar que corra el agua durante varios minutos antes de tomar la muestra. Todo el proceso debería tomar 30-45 minutos y el propietario no necesita estar presente siempre y cuando proporcionen instrucciones claras sobre dónde realizar la muestra. DEQ enviará los resultados a los propietarios de los pozos y a los residentes de la propiedad. Los dueños de la propiedad podrían entonces decidir qué medidas tomar, si deciden tomarlas.

Pruebas
Nitrato/nitrito
Arsénico
Pesticidas y herbicidas (uso heredado y actual)
Dureza (concentraciones de iones)
Metales seleccionados
Bacterias coliformes y <i>e. coli</i>
Productos farmacéuticos y productos de cuidado personal
Productos químicos orgánicos volátiles

## ¿Serán públicos los resultados?

Todos los resultados de muestra de DEQ están en un registro público. Sin embargo, las direcciones y los nombres no están incluidos en la base de datos disponible al público, tan sólo la latitud y la longitud del pozo.

## ¿Cómo puedo participar? ¡ENVÍE UN CORREO ELECTRÓNICO O LLÁMENOS!

Para ser considerado para este estudio, por favor envíe un correo electrónico a [Groundwater.Monitoring@deq.state.or.us](mailto:Groundwater.Monitoring@deq.state.or.us) o llámenos **503-693-5736** para proporcionarnos la dirección de su pozo. DEQ le enviará un formulario con preguntas sobre su pozo. DEQ seleccionará a los participantes según su ubicación y las características de su pozo. Un registro de pozo puede proporcionar alguna de esta información, pero no es un requisito para participar en el estudio. **Los participantes deben tener acceso de llave a su agua de pozo antes de que se produzca cualquier tratamiento o filtración.**