

Shopping with your eWIC Card

Vietnamese

THẮC MẮC?

Khi nào cần gọi đến văn phòng WIC

- Quý vị có thắc mắc về trợ cấp WIC của mình.
- Quý vị cần lấy hẹn để được cấp trợ cấp mới.
- Quý vị không thể mua một mặt hàng thực phẩm bằng thẻ WIC.

Khi nào nên gọi điện đến Bộ Phận Dịch Vụ Khách Hàng eWIC

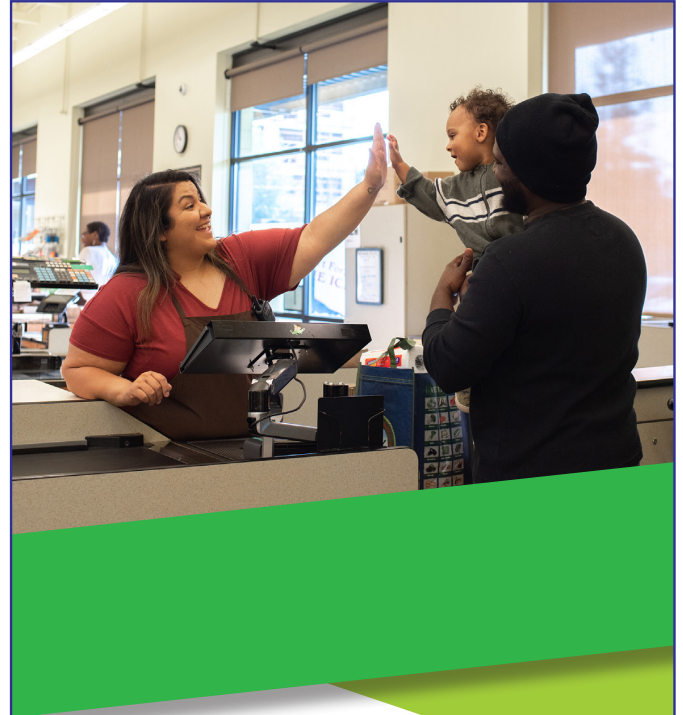
- Thẻ của quý vị bị mất, đánh cắp hoặc hư hỏng.
- Quý vị cần đặt lại hoặc mở khóa mã PIN.
- Nếu quý vị cho rằng biên lai cửa hàng không khớp với những thứ quý vị đã mua.



Tổ chức này là một nhà cung cấp cơ hội bình đẳng. Thẻ theo luật dân quyền Liên Bang và các điều lệ và chính sách về dân quyền của Bộ Nông Nghiệp Hoa Kỳ (U.S. Department of Agriculture, viết tắt là USDA), các Cơ quan, văn phòng, nhân viên của Bộ, và các tổ chức tham gia vào hoặc quản trị các chương trình của USDA, cấm không được kỳ thị dựa trên cơ sở chủng tộc, màu da, nguồn gốc quốc gia, giới tính, tình trạng khuyết tật, tuổi tác, hoặc vì lý do trả đũa hoặc trả thù cho những hoạt động dân quyền trước đây trong bất cứ chương trình hoặc hoạt động nào được thực hiện hoặc tài trợ bởi USDA. Những cá nhân khuyết tật mà cần có những phương tiện giao tiếp thay thế để nhận được thông tin của chương trình (ví dụ: chữ nổi Braille, chữ in khổ lớn, băng ghi âm, ngôn ngữ ký hiệu Hoa Kỳ, v.v..) nên liên lạc với Cơ quan (cấp Tiểu Bang hoặc địa phương) nơi họ đã nộp đơn xin hưởng những trợ cấp này. Những cá nhân bị khiếm thính, lạng tai hoặc có khuyết tật về phát âm/ngôn ngữ có thể liên lạc với USDA thông qua Dịch vụ Tiếp âm Liên bang (Federal Relay Service) theo số điện thoại (800) 877-8339. Ngoài ra, thông tin của chương trình có thể được cung cấp bằng những ngôn ngữ khác ngoài tiếng Anh. Để nộp đơn khiếu nại về sự phân biệt đối xử trong chương trình, hãy điền Mẫu Đơn Khiếu Nại Chương Trình USDA về Phân Biệt Đối Xử, (Mẫu đơn AD-3027) có thể tìm thấy trực tuyến tại trang web: http://www.ascr.usda.gov/complaint_filling_cust.html, và tại bất cứ văn phòng USDA nào, hoặc viết một lá thư gửi đến USDA và cung cấp trong thư tất cả các thông tin được yêu cầu trên mẫu đơn này. Để yêu cầu một bản sao của mẫu đơn khiếu nại, hãy gọi điện thoại đến số (866) 632-9992. Hãy nộp mẫu đơn đã được điền đầy đủ của quý vị hoặc gửi thư đến cho USDA bằng cách: (1) Qua bưu điện: U.S. Department of Agriculture, Office of the Assistant Secretary for Civil Rights, 1400 Independence Avenue, SW, Washington, D.C. 20250-9410; (2) Fax: (202) 690-7442; hoặc (3) Email: program.intake@usda.gov

Oregon Health
wIC OREGON
www.healthoregon.org/wic

57-1002 VIE (11/2020)



MUA SẴM VỚI THẺ WIC CỦA QUÝ VỊ



wIC OREGON

NUÔI DƯỠNG LÀNH MẠNH THẾ HỆ TƯƠNG LAI

Shopping with your eWIC Card Vietnamese

SỬ DỤNG ỨNG DỤNG WICSHOPPER

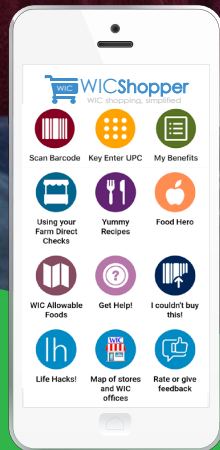


Sử dụng Ứng dụng WICShopper để:

- Kiểm tra số dư trợ cấp của quý vị còn bao nhiêu.
- Nhận lời nhắc trước khi trợ cấp của quý vị hết hạn.
- Quét mã vạch để tìm thực phẩm phù hợp với WIC.
- Sử dụng Danh sách Thực phẩm để giúp tìm các nhãn hiệu và kích cỡ phù hợp.
- Tìm các cửa hàng/chợ có chấp nhận thẻ WIC.
- Tra cứu các ý tưởng về công thức nấu ăn.
- Vào trang web WICHealth.org để tìm các khóa học trực tuyến về dinh dưỡng.

**Hãy tải xuống Ứng dụng
WICShopper và đăng ký
thẻ eWIC của quý vị ngay
hôm nay!**

** có thể dùng trên thiết bị iPhone và Android.*



Shopping with your eWIC Card

Vietnamese

Tôi có thể xin trợ cấp WIC bằng cách nào?

- WIC cung cấp trợ cấp thực phẩm lành mạnh cho những tháng mà quý vị tham gia Chương trình WIC.
- Quý vị có thể được cấp tối đa 3 tháng trợ cấp thực phẩm cùng một lúc.
- Các tháng trợ cấp tiếp theo sẽ không được cấp tự động. Liên hệ với văn phòng WIC theo hướng dẫn để nhận được nhiều trợ cấp hơn.
- Chi tiêu trợ cấp thực phẩm WIC của quý vị tại bất kỳ cửa hàng nào ở Oregon mà chấp nhận thẻ WIC. Yêu cầu văn phòng WIC trao cho quý vị danh sách các cửa hàng địa phương. Quý vị cũng có thể sử dụng Ứng dụng WICShopper và trang web Oregon WIC để tìm cửa hàng.

Trách nhiệm của quý vị

- Không bao giờ được bán, trao đổi hoặc cho đi thực phẩm, sữa bột mua bằng WIC hoặc thẻ eWIC của quý vị.
- Không trả lại thực phẩm hoặc sữa bột mua bằng trợ cấp WIC để lấy tiền mặt, tín dụng cửa hàng hoặc các mặt hàng khác.
- Tôn trọng nhân viên văn phòng WIC và nhân viên cửa hàng.

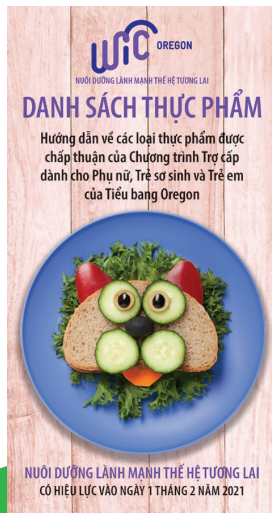


Shopping with your eWIC Card

Vietnamese

Trước khi quý vị mua sắm

- Kiểm tra xem số dư trợ cấp thực phẩm của quý vị hiện còn bao nhiêu:
 - Sử dụng ứng dụng WICShopper
 - Xem số dư còn lại được in trên biên lai mua hàng WIC sau cùng của quý vị
 - Gọi miễn phí cho bộ phận dịch vụ khách hàng theo số: **1-844-234-4946**
 - Kiểm tra số dư trợ cấp thực phẩm của quý vị trên trang web www.ebtedge.com
- Xem lại Danh sách Thực phẩm và dự tính trước nên mua các loại thực phẩm nào.



Khi mua sắm

- Quý vị chỉ có thể mua những loại thực phẩm được WIC chấp thuận và trong phạm vi trợ cấp hiện tại của quý vị.
- Sử dụng Danh sách Thực phẩm, Ứng dụng WICShopper và số dư trợ cấp của quý vị để giúp quý vị chọn thực phẩm đúng nhãn hiệu, loại và kích cỡ.

Khi thanh toán

Nếu WIC không trả tiền cho một sản phẩm nào đó, quý vị có thể yêu cầu nhân viên thu ngân bỏ lại sản phẩm đó, hoặc quý vị có thể thanh toán nó theo cách khác.

NẾU QUÝ VỊ MỚI CÓ WIC:

Trong lúc xếp hàng chờ thanh toán, hãy cân nhắc tách riêng các thực phẩm WIC với các thực phẩm khác của quý vị. Tiếp đó thanh toán các thực phẩm WIC trước. Một khi quý vị cảm thấy thoải mái với việc mua sắm với trợ cấp WIC, thì quý vị có thể kết hợp thực phẩm WIC và các thực phẩm khác của mình khi thanh toán.

Lưu biên lai để lần sau đi mua sắm quý vị biết trợ cấp WIC của mình còn lại những thực phẩm nào, hoặc để phòng trường hợp xảy ra vấn đề khi quý vị đi mua sắm.

Shopping with your eWIC Card

Vietnamese

CÁCH ĐỌC BIÊN LAI CỦA QUÝ VỊ

Biên lai của mỗi cửa hàng mỗi khác. Hầu hết các biên lai đều có các phần nội dung này.

Số dư trợ cấp WIC ban đầu

Sau khi quý vị quét thẻ, hầu hết các cửa hàng đều in biên lai thể hiện số tiền trợ cấp còn lại trên thẻ ngay khi bắt đầu chuyển mua sắm của quý vị. Nếu có vấn đề với thực phẩm quý vị định mua, tham khảo phần này để xem liệu trợ cấp của quý vị có cho phép mua loại thực phẩm đó không.

Quy đổi trợ cấp WIC

Đây là những thực phẩm WIC mà quý vị định mua. Nhân viên thu ngân sẽ yêu cầu quý vị kiểm tra phần này trước khi duyệt mua. Đảm bảo danh sách đó có tất cả các loại thực phẩm WIC mà quý vị muốn mua.

Số dư trợ cấp WIC sau khi mua sắm

Số dư trợ cấp eWIC còn lại sau khi mua sắm.

Ngày hết hạn trợ cấp WIC

Mỗi biên lai đều có ghi nhắc ngày mà trợ cấp tháng hiện tại của quý vị sẽ hết hạn. Mỗi tháng, hãy mua thực phẩm WIC trước nửa đêm của ngày cuối cùng của tháng.

CÁCH ĐỌC BIÊN LAI CỦA QUÝ VỊ

WIC Benefit Balance Before Purchase

1.00	lb	Cheese
2.00	doz	Eggs - large
36.00	oz	Cereal - hot/cold
1.00	ctr	Peanut Butter/beans
32.00	oz	Whole grains
9.00	\$\$	Fruit and vegetables
1.00	can	Sim Adv PWD 12.4 oz
1.00	ctr	Low or nonfat yogurt
3.00	gal	Fat free or 1% milk
2.00	ctr	64 oz bottle juice

WIC Items for Redemption

18.00	oz	G/MILLS CEREAL
16.00	oz	JIF PEANUT BUTTER
32.00	oz	MAHATMA RICE
1.18	\$\$	ORANGES, NAVEL
1.98	\$\$	SPRING MIX

WIC Benefit Ending Balance

1.00	lb	Cheese
2.00	doz	Eggs - large
18.00	oz	Cereal - hot/cold
5.84	\$\$	Fruit and vegetables
1.00	can	Sim Adv PWD 12.4 oz
1.00	ctr	Low or nonfat yogurt
3.00	gal	Fat free or 1% milk
2.00	ctr	64 oz bottle juice

WIC Benefits Expire on 9-30-2020

Shopping with your eWIC Card

Vietnamese

MẸO MUA THỰC PHẨM

Mua trái cây và rau củ



WIC cấp cho quý vị một khoản tiền nhất định để mua trái cây và rau củ tươi, đông lạnh hoặc đóng hộp.

Nếu cửa hàng trái cây và rau củ bán theo trọng lượng, hãy sử dụng Ứng dụng WICShopper hoặc máy tính của mình để giúp quý vị mua sắm.

VÍ DỤ:

Quý vị sẵn có \$9. Quý vị muốn mua táo. Táo có giá \$1,50/lb.

Khi dùng cân cửa hàng để cân, quý vị thấy túi táo của mình nặng 2,5 lb.

Nhập vào Ứng dụng WICShopper hoặc máy tính: $2,5 \times 1,5 =$
Tiền táo sẽ là \$3,75.

Bảng tính này sẽ hiện lên trên Ứng dụng WICShopper như sau:

← Add Item to Picker

Apples

Weight of items: 2.5 lb

Price per pound: \$1.5

Total: \$3.75

+ ADD X CANCEL

MẸO MUA THỰC PHẨM

Mua các sản phẩm ngũ cốc nguyên hạt

Quý vị có thể chọn giữa các loại ngũ cốc nguyên hạt sau:

- Bánh mì được làm từ 100% lúa mì nguyên hạt (100% whole wheat bread)
- Bánh ngô loại mềm (Soft corn tortillas)
- Bánh ngô được làm từ lúa mì nguyên hạt (Whole wheat tortillas)
- Mì ý được làm từ lúa mì nguyên hạt (Whole wheat pasta)
- Yến mạch (Oat)
- Gạo lứt (Brown rice)
- Hạt tấm lúa mì (Bulgur)

Mua gói 16 oz. hoặc 32 oz. để tận dụng tối đa khoản trợ cấp dành cho các sản phẩm ngũ cốc nguyên hạt của quý vị.

Nếu trợ cấp của quý vị chỉ cho phép quý vị mua 16 oz. ngũ cốc nguyên hạt, thì quý vị không thể mua gói nặng hơn 16 oz.

Nếu trợ cấp của quý vị chỉ cho phép quý vị mua 32 oz. ngũ cốc nguyên hạt, quý vị có thể mua một gói 32 oz. hoặc mua hai loại ngũ cốc khác nhau, mỗi loại 16 oz. một gói, tổng cộng là 32 oz.



16 oz.

VÀ



16 oz.

Shopping with your eWIC Card

Vietnamese

MẸO MUA THỰC PHẨM

Mua sữa tươi và thức uống đậu nành

Remaining Balance (exp date 9-30-2020)		
3.50	gal	Fat free or 1% milk
.75	gal	Whole milk
2.00	ctr	Peanut butter/ dry or canned beans
40.00	oz	Whole grains
16.00	\$\$	Fruit and vegetables
3.00	ctr	Frozen juice 11.5 - 12 oz
1.00	ctr	Bottle Juice 64 oz
1.00	lb	Cheese

Ví dụ:

1,00 GAL là



ga-lông

0,75 GAL là



nửa ga-lông



quart

0,50 GAL là



nửa ga-lông

0,25 GAL là



quart

MẸO MUA THỰC PHẨM

Mua sữa chua

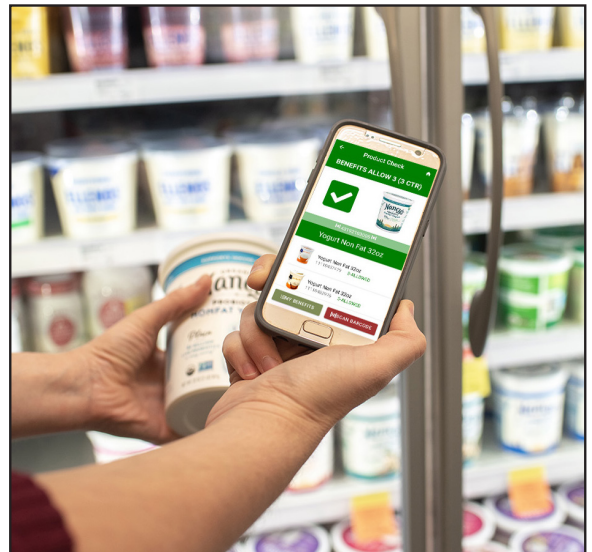
1 CTR Sữa chua là 32 oz.
(2 lb.).

Chỉ mua các hộp/bình 32 oz.
(hoặc 2 lb.).



- Phụ nữ và trẻ em trên 2 tuổi được mua các loại sữa chua **ÍT BÉO** hoặc **KHÔNG BÉO**.
- Trẻ em từ 1-2 tuổi được mua các loại sữa chua làm từ **SỮA NGUYÊN CHẤT**.

Dùng Danh sách Thực phẩm hoặc ứng dụng WICShopper để chọn đúng nhãn hiệu và hương vị. Danh sách trợ cấp của quý vị có những loại sữa chua nào?



Shopping with your eWIC Card

Vietnamese

MẸO MUA THỰC PHẨM

Mua bơ đậu phộng và các loại đậu

Remaining Balance (exp date 9-30-2020)		
3.50	gal	Fat free or 1% milk
1.00	gal	Whole milk
2.00	ctr	Peanut butter/dry or canned beans
40.00	oz	Whole grains
16.00	##	Fruit and vegetables
3.00	ctr	Frozen juice 11.5- 12 oz
1.00	ctr	Bottle Juice 64 oz
1.00	lb	Cheese

Với 1,00 CTR, quý vị có thể mua



16-18 oz.

HOẶC



16 oz.

HOẶC



MẸO MUA SẴM

Nếu trợ cấp của quý vị có 2 CTR cho một trong số các thực phẩm này, quý vị có thể dùng nó để mua một túi đậu khô hoặc đậu Hà Lan 32 ounce.



32 oz.

1.00	gal	Whole milk
2.00	ctr	Peanut butter/beans
2.00	ctr	Dry beans or peas
40.00	oz	Whole grains

HOẶC

1.00	gal	Whole milk
2.00	ctr	Peanut butter/beans
2.00	ctr	Dry beans or peas
40.00	oz	Whole grains

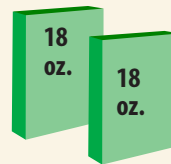
MẸO MUA THỰC PHẨM

Mua ngũ cốc (cereal)

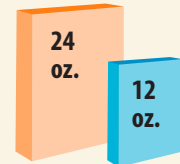
Hầu hết mọi người tham gia chương trình trợ cấp này đều được phép mua 36 oz. ngũ cốc mỗi tháng.

- Hộp ngũ cốc nhỏ nhất mà quý vị có thể mua là 11,8 oz. (đối với ngũ cốc nóng) hoặc 12 oz. (đối với ngũ cốc lạnh). Nếu khoản trợ cấp dành cho ngũ cốc của quý vị còn ít hơn 11,8 oz., quý vị sẽ không thể dùng nó để mua ngũ cốc.
- Cách tốt nhất để đảm bảo quý vị dùng hết trợ cấp ngũ cốc của mình là mua các hộp có kích cỡ 12 oz., 18 oz., 24 oz. hoặc 36 oz.

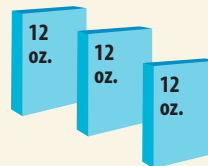
Ví dụ về cách quý vị có thể kết hợp các hộp/gói ngũ cốc có kích cỡ khác nhau



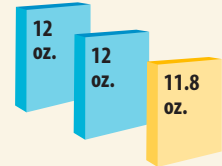
Tổng cộng 36 oz.



Tổng cộng 36 oz.



Tổng cộng 36 oz.



Tổng cộng 35,8 oz.

Shopping with your eWIC Card

Vietnamese

MẸO MUA THỰC PHẨM

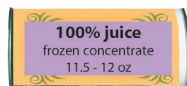
Mua nước ép

Kiểm tra số dư để biết:

- Liệu quý vị có thể mua nước ép đông lạnh hoặc đóng chai không
- Quý vị có thể mua nước ép thuộc kích cỡ nào

Remaining Balance (exp date 9-30-2020)		
3.50	gal	Fat free or 1/2 milk
1.00	gal	Whole milk
2.00	ctr	Peanut butter/ dry or canned beans
40.00	oz	Whole grains
16.00	\$\$	Fruit and vegetables
3.00	ctr	Frozen juice 11.5 - 12 oz
1.00	ctr	Bottle Juice 64 oz
1.00	lb	Cheese

1,00 CTR là:



11,5 - 12 oz. đông lạnh

Remaining Balance (exp date 9-30-2020)		
3.50	gal	Fat free or 1/2 milk
1.00	gal	Whole milk
2.00	ctr	Peanut butter/dry or canned beans
40.00	oz	Whole grains
16.00	\$\$	Fruit and vegetables
3.00	ctr	Frozen juice 11.5 - 12 oz
1.00	ctr	Bottle Juice 64 oz
1.00	lb	Cheese

1,00 CTR là:



64 oz. bình nhựa

CÁCH DÙNG MÃ PIN

Đặt mã PIN trước khi quý vị đi mua sắm. Gọi đến số điện thoại ở mặt sau thẻ và làm theo hướng dẫn để đặt mã PIN.

- Cung cấp cùng ngày sinh và địa chỉ mà quý vị đã cung cấp cho văn phòng WIC cho thẻ của mình (LƯU Ý: đây không phải là ngày sinh của con quý vị).
- Nếu quý vị có một chủ thẻ thứ hai, khi họ đặt mã PIN cho thẻ của họ, họ sẽ sử dụng ngày sinh và địa chỉ của chính họ.

Nếu quý vị nhập sai mã PIN bốn lần, thẻ của quý vị sẽ bị khóa. Cần nhắc đặt lại mã PIN sau lần thử thứ 2 hoặc thứ 3.

Để đặt lại mã PIN, hãy gọi đến số điện thoại ở mặt sau của thẻ hoặc truy cập trang web. Để mở khóa mã PIN, gọi đến số điện thoại ở mặt sau của thẻ.



Shopping with your eWIC Card

Vietnamese

NHỮNG CÂU HỎI THƯỜNG GẶP

Tại sao tôi không thể mua sản phẩm này?

Nếu một sản phẩm nào đó không được WIC chấp thuận:

- Quý vị có thể không còn đủ trợ cấp cho sản phẩm đó.
- Sản phẩm đó có thể không nằm trong Danh sách Thực phẩm WIC.
- Nếu đó là một sản phẩm hợp lệ, nó có thể cần được thêm vào hệ thống WIC. Nếu trường hợp này xảy ra, nhân viên thu ngân không thể thay đổi tình trạng hoặc cho phép quý vị mua thực phẩm đó bằng thẻ WIC.

Tôi có thể để dành trợ cấp của mình cho các tháng sau không?

Không, quý vị phải sử dụng trợ cấp WIC của mình trước cuối tháng. Nếu không, quý vị sẽ mất chúng.

Tôi có thể mua sắm ở đâu?

Quý vị có thể mua sắm tại bất kỳ cửa hàng/ chợ nào ở Oregon mà chấp nhận WIC. Quý vị có thể tìm thấy bản đồ các cửa hàng trên trang web của WIC hoặc trên Ứng dụng WICShopper.

Tôi có thể sử dụng thẻ khách hàng thân thiết (loyalty card) của cửa hàng không?

Có, quý vị được phép sử dụng thẻ khách hàng quen của cửa hàng, phiếu giảm giá (coupon), ưu đãi mua một/tặng một và các ưu đãi đặc biệt khác khi mua sắm với WIC.

Tôi có thể làm gì nếu cửa hàng hết sản phẩm?

Mua sản phẩm ở một cửa hàng WIC khác. Việc để dành mua lần sau, mua thiếu nợ hoặc thay thế sản phẩm đều không được cho phép.

Tôi có thể trả lại thực phẩm đã mua bằng thẻ eWIC không?

Không, thực phẩm mua bằng thẻ eWIC không thể được trả lại hoặc quy đổi thành tiền mặt, thẻ quà tặng cửa hàng hoặc các mặt hàng khác. Quý vị chỉ có thể trả lại thực phẩm WIC nếu chúng bị thu hồi, hoặc nếu chúng bị hư hỏng hoặc hết hạn khi quý vị mua chúng.

Tôi đã lỡ thanh toán cho thực phẩm WIC của mình bằng tiền túi hoặc thẻ Oregon Trail của tôi. Tôi có thể trả lại các thực phẩm đó không?

Có. Nếu quý vị không thanh toán bằng thẻ eWIC, hầu hết các cửa hàng đều cho phép quý vị trả hàng nếu có biên lai.

