

Không Gian Phòng Thủ
CHO NGÔI NHÀ CỦA QUÝ
MỘT CƠ HỘI ĐỂ
CHIẾN ĐẤU

SỞ TRƯỞNG SỞ CỨU HỎA BANG OREGON

TẠO KHÔNG GIAN.



Giữ khoảng cách và tỉa các cây.
XEM VÍ DỤ Ở TRANG SAU.

GIỮ CHO SẠCH

Loại bỏ những lá, các lá cây thông, gỗ, vỏ cây vụn và các mảnh vụn khác trong phạm vi 100 feet tính từ công trình kiến trúc hoặc đường ranh giới khuôn đất.

KIỂM TRA MÁI NHÀ.

Giữ cho các mái nhà và các máng xối sạch lá, lá cây thông và các mảnh vụn khác.



ĐỂ MẮT ĐẾN CÁC MÁI HIÊN

Tránh thảm thực vật dễ cháy mọc trực tiếp dưới các mái hiên.

Nên sử dụng tối thiểu năm feet được yêu cầu từ công trình kiến trúc.

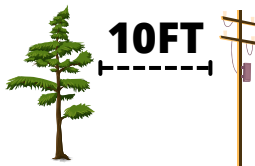
DI CHUYỂN ĐỒNG THỰC VẬT.

Giữ các đồng củi và gỗ cách bất kỳ công trình kiến trúc nào ít nhất 30 feet.

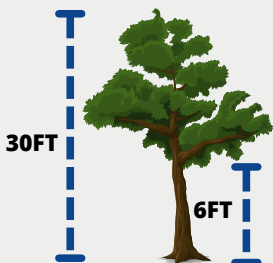


CÁC ĐƯỜNG DÂY ĐIỆN

1

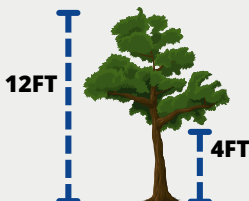


Loại bỏ hoặc cắt tỉa cây gần đường dây điện là nguy hiểm. Chỉ sử dụng một nhà thầu có kinh nghiệm, đủ năng lực để thực hiện công việc này.



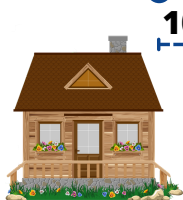
Cây cối và thảm thực vật cao hơn 18 feet, loại bỏ các nhánh dài tới 6 feet.

3



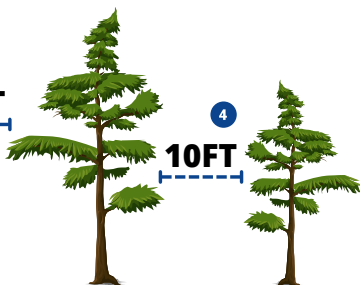
Cây cối và thảm thực vật cao dưới 18 feet, loại bỏ cành cây đến 1/3 chiều cao.

2



10FT

4



10FT

1

Cây cối và thảm thực vật nên cách đường dây điện 10 feet.

2

Cây cối và thảm thực vật nên cách các tòa nhà và ống khói 10 feet.

3

Đối với cây cối và thảm thực vật cao hơn 18 feet, hãy loại bỏ cành cây cách mặt đất 6 feet.

Đối với cây cối và thảm thực vật cao dưới 18 feet, hãy loại bỏ các cành cao tới 1/3 chiều cao của cây.

4

Cây cối và thảm thực vật phải cách các cây khác 10 feet.