

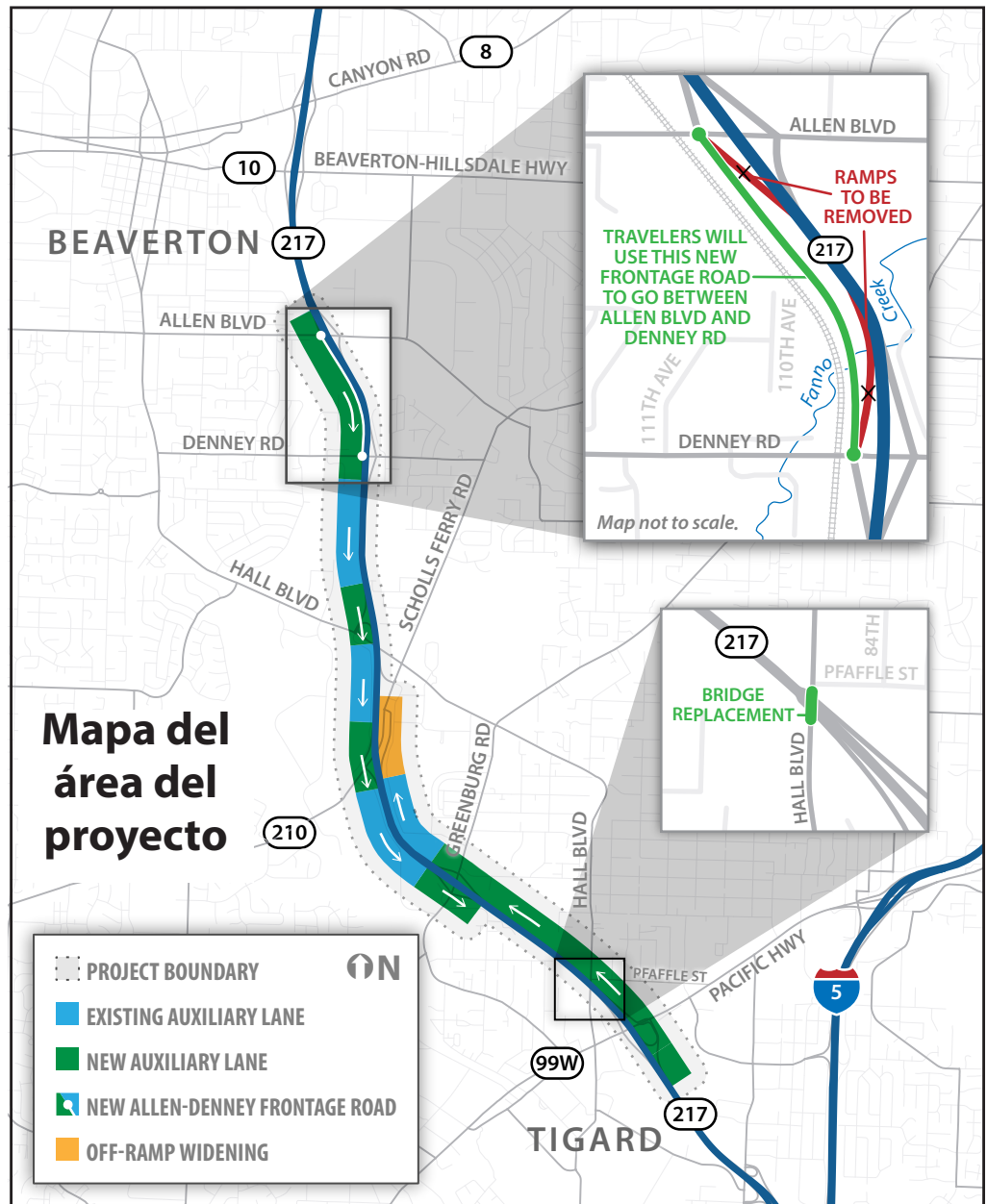
# ¿Qué está pasando en OR 217?

## OR 217 CARRILES AUXILIARES

ODOT está realizando la fase de diseño de un proyecto de mejoras a la autopista en OR 217. Está programado que la construcción se inicie en 2020. La Legislatura de Oregon asignó \$98 millones para este proyecto en la Propuesta de Ley 2017, conocida también como **Keep Oregon Moving (Matener a Oregon en Movimiento)**.

### Los elementos principales del proyecto son:

- Construir carriles auxiliares en OR 217 en dirección al sur desde Beaverton-Hillsdale Highway hasta Greenburg Road y en la OR 217 en dirección al norte desde OR 99W hasta Scholls Ferry Road
- Construir una ruta lateral entre los distribuidores viales Allen Boulevard y Denney Road a lo largo de OR 217 en dirección al sur. **Esto eliminará la rampa de acceso de Allen Boulevard en dirección al sur y la rampa de salida de Denney Road en dirección al sur.** En cambio, los conductores usarán la nueva ruta lateral para viajar entre los dos distribuidores viales. Estos distribuidores viales son las ubicaciones que representan los peores cuellos de botella en OR 217 y también los más peligrosos. Una ruta lateral reducirá los movimientos de serpenteo y las colisiones
- Reemplazar uno de los puentes de Hall Boulevard sobre OR 217. Este es el puente más al sur en la intersección de SW Pfaffle Street (cerca de OR 99W en Tigard). Se requiere el reemplazo del puente para hacer espacio para los nuevos carriles auxiliares
- Realizar un estudio de ruido para evaluar la factibilidad de construir paredes para amortiguar el ruido. No se conoce todavía el resultado final del estudio de ruido



## PROGRAMA

2017 - 2021    2020 - 2022

Diseño/Ingeniería del proyecto

Construcción. Las mejoras a la OR 217 en dirección al sur se construirán primero, y luego el reemplazo del puente y las mejoras a la OR 217 en dirección al norte

## Necesidad del proyecto

OR 217 traslada hasta 120 000 vehículos por día y tiene 10 distribuidores viales en un poco más de siete millas de autopista, con uno de los menores espaciamentos entre distribuidores viales en la región. Esto ocasiona cuellos de botella significativos, llevando a altas tasas de colisiones y tiempos de viaje impredecibles. Las colisiones aumentan la congestión, causando más retrasos.

ODOT está enfocándose a soluciones de menor costo, efectivas e inmediatas para mejorar las ubicaciones en las que hay cuellos de botella. Una solución es construir carriles auxiliares.

Los carriles auxiliares proveen una conexión directa desde una rampa de distribución vial hasta la siguiente, separando el tráfico que se incorpora a las rampas de entrada y salida del tráfico de paso. Esto a la vez resulta en un flujo de tráfico más regular, reduce el potencial de colisiones y mejora la confiabilidad.

## Impactos esperados de la construcción

Durante la construcción, todos los carriles existentes de OR 217 permanecerán abiertos durante las horas hábiles entre semana. El trabajo que podría impactar a los viajeros será realizado principalmente durante las noches y fines de semana para minimizar los impactos al tráfico. Las personas pueden esperar retrasos en el tráfico, ruido y cierre ocasional de rampas. Mientras se reemplaza el puente de Hall Boulevard, la mitad del puente permanecerá abierta todo el tiempo permitiendo el uso continuo para personas que manejan, caminan o andan en bicicleta.



**OR 217**  
**CARRILES AUXILIARES**

## PARTICIPE

Conforme progrese el diseño, ODOT seguirá compartiendo información, reuniendo retroalimentación y respondiendo a preguntas. Siga participando y manténgase en contacto:

- **Visitando** el sitio web del proyecto en [www.hwy217.org](http://www.hwy217.org) en donde estaremos compartiendo más detalles específicos sobre el proyecto y los impactos de la construcción
- **Poniéndose en contacto con** ODOT directamente:  
Shelli Romero, Asuntos Comunitarios del ODOT  
Tel: 503-731-8231 o  
Correo electrónico: [Shelli.Romero@odot.state.or.us](mailto:Shelli.Romero@odot.state.or.us)

**¿Habla usted español?** Podemos proveer la información en esta publicación en español. Para recibir la información en español, por favor llame al (503) 731-4128.

Para adaptaciones de la Ley de estadounidenses con discapacidad (ADA, Americans with Disabilities Act), servicios de traducción/interpretación, o más información, llame al 503-731-4128, TTY 800-735-2900 o al servicio Oregon Relay 7-1-1.



Mayo de 2018