

PASE CON SEGURIDAD

Consejos de Seguridad
para el Conductor

BRINDE A LOS CICLISTAS ESPACIO ADICIONAL.

Cuando pase a un ciclista,
disminuya su velocidad y
bríndele un

**PASO
SEGURO**

Esto puede salvar vidas
y así lo indica la ley en
calles donde el límite de
velocidad es superior a
35 mph.

PUNTOS BÁSICOS DE UN PASO SEGURO:

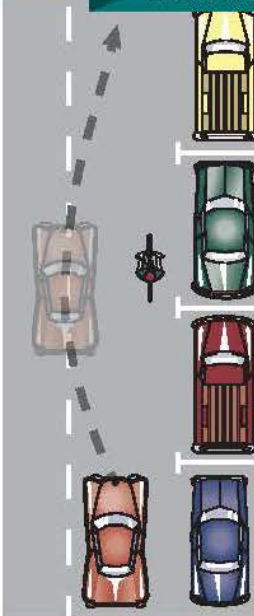
- Disminuya la velocidad y pase por la izquierda.
- Proporcione suficiente espacio para evitar contacto con el ciclista.
- Siempre orillese a modo de precaución.

DETALLES AL
REVERSO

**Comparta la calle. La forma de transitar.
Transportation Safety - ODOT**

¿QUÉ ES EL PASO SEGURO?

CONSEJOS DE
SEGURIDAD PARA LAS CALLES
DE LA CIUDAD....



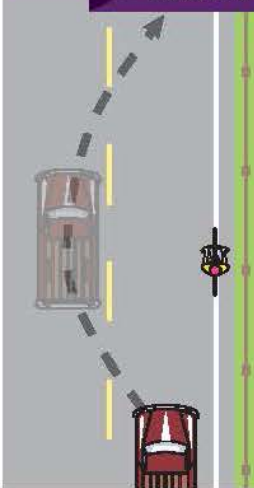
y otros caminos donde la
velocidad es de 35 mph o inferior
o el ciclista se encuentra en un
carril de bicicletas designado:

Pase sólo por la izquierda,
a menos que el ciclista se
encuentre a su izquierda o si está
dando vuelta a la izquierda.

**Permita al menos 3 pies de
distancia** para evitar contacto
con el ciclista.



LA
LEY EN CAMINOS
RURALES...



o cuando la velocidad sea
SUPERIOR a 35 mph:

Disminuya la velocidad
a medida que se acerca al
ciclista.

**Permita suficiente
espacio**, para evitar contacto
con el ciclista si éste se cae.

Usted puede ingresar al
carril contrario cuando sea
seguro y legal hacerlo.

Regrese a su carril tan pronto
como sea seguro hacerlo.

737-35325 (7-15) 330567

Para mayor información sobre la ley de Paso Seguro de Oregon, ORS
811.065, visite: www.oregon.gov/ODOT/TS/Pages/bicyclistsafety.aspx

