



Oregon Department of  
**Early Learning and Care**



# Фонд развития инфраструктуры детских дошкольных учреждений: Вебинар по подаче заявления на участие

---



**NORTHWEST  
NATIVE  
CHAMBER**



**First Children's Finance**

# Добро пожаловать!

- Пожалуйста, используйте чат, чтобы задавать вопросы по ходу вебинара
- Пожалуйста, отключите звук во время записи вебинара
- Запись вебинара будет предоставлена на других языках
- Если у вас есть вопросы по поводу вашего конкретного проекта, пожалуйста, свяжитесь с нами

## Организация «First Children's Finance»

Контактное лицо: Хайди Хагел-Брейд (Heidi Hagel-Braid)

Электронная почта: [infoOregon@firstchildrensfinance.org](mailto:infoOregon@firstchildrensfinance.org)

Номер телефона: (612) 279-6504

## Организация «NW Native Chamber»

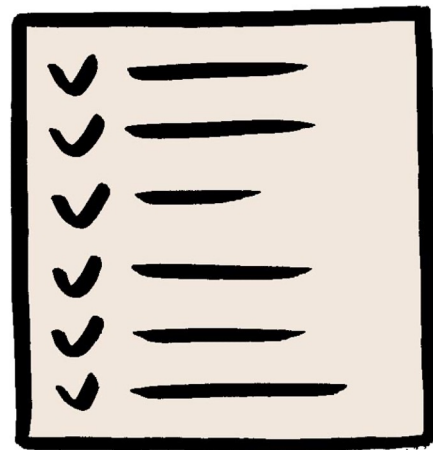
Контактное лицо: Амбер Файст (Amber Faist)

Электронная почта: [CCIFSupport@nwnc.org](mailto:CCIFSupport@nwnc.org)

Номер телефона: (503) 894-4525

# Повестка дня вебинара

- Обзор программы CCIF, сроки и право на участие в ней
- Подача заявления
- Процесс подсчета очков
- Ключевые компоненты успешного заявления
- Предложения по оказанию технической помощи
- Сессия вопросов и ответов



# Краткое описание проекта



- Организация Business Oregon, Отдел раннего обучения и воспитания детей и другие государственные учреждения реализуют программу финансирования, направленную на оказание финансовой помощи для удовлетворения потребностей инфраструктуры детских дошкольных учреждений
- Фонд CCIF - это фонд конкурсных грантов штата, направленных на предоставление денежных средств для создания, расширения и усовершенствования работы детских дошкольных учреждений по всему штату.
- Цель состоит в том, чтобы повысить доступность и качество детских дошкольных учреждений и предоставляемых им ресурсов, что обеспечит важнейшую поддержку семьям и сообществам по всему штату Орегон.

# Сроки и последовательность



## ПЕРВЫЙ РАУНД

Прием заявлений открыт с 15 августа по 30 сентября

Получатели грантов будут объявлены 15 ноября!

## ВТОРОЙ РАУНД

Прием заявлений будет открыт в начале 2025 года

## ДЕНЕЖНЫЕ СРЕДСТВА ДОЛЖНЫ БЫТЬ ИЗРАСХОДОВАНЫ

Полученные вами средства должны быть израсходованы до мая 2027 года

# Типы проекта

1. **Проекты по планированию (до 75 000 долларов)** - средства, которые помогут вам разработать план, который вам понадобится, чтобы определить, осуществим ли проект по развитию инфраструктуры детских дошкольных учреждений
2. **Незначительная реконструкция и мелкий ремонт (20 000-99 999 долларов)** - мелкий ремонт и реконструкция, необходимые для расширения/сохранения ваших предложений по обслуживанию детей в детских дошкольных учреждениях
3. **Новое строительство и/или капитальный ремонт (100 000 - 2 000 000 долларов)** - крупномасштабные проекты (например, реконструкция объекта; строительство нового центра)
4. **Приобретение недвижимости (20 000-2 000 000 долларов)** – средства, используемые для приобретения земли, зданий или дополнительных жилых помещений для создания детского дошкольного учреждения, которое не будет использоваться в качестве частного жилья.

# Соответствие установленным требованиям:

Смотрите полный список участников в Руководстве по программе CCIF. Если вам нужна помощь в определении соответствия требованиям, пожалуйста, обратитесь к одному из поставщиков технической поддержки.

Приемлемые проекты ограничены основными средствами и недвижимостью, включая новое строительство, ремонт, реконструкцию, модернизацию, переоснащение, приобретение недвижимости и проекты по планированию. Фонд CCIF также ограничен поставщиками услуг, имеющими активную лицензию в штате Орегон.

## Подходящие примеры проектов включают:

- Добавление ещё одной ванной комнаты
- Модернизацию детских площадок и дворов
- Строительство центра
- Реконструкцию, ремонт, модернизацию или дооснащение существующего строения для использования в качестве детских дошкольных учреждений
- Техничко-экономическое обоснование/план, связанные с проектом развития инфраструктуры детских дошкольных учреждений

## Примеры неподходящих проектов включают:

- Мебель и материалы
- Операционные расходы, такие как арендная плата, заработная плата, страхование и т.д.
- Все, что не является недвижимым имуществом
- Приобретение в собственность дома/добавочного жилого помещения (ADU) для использования в качестве частного жилья

# Процесс подачи заявления:

Создайте свою  
учётную запись  
на портале

**business  
oregon**

## Business Oregon Application Portal

### Create an Account

Complete the following fields to create an account. Please note that the email address you provide will be your username when you return to our application portal. Your password needs to be a minimum of 8 characters long and must contain at least one number.

First Name	<input type="text"/>
Last Name	<input type="text"/>
Email	<input type="text"/>
Password	<input type="password"/>
Confirm Password	<input type="password"/>

☐ Check this box if you are creating an account for the child care application

What is 2 + 2?



# Процесс подачи заявления:

- **СОВЕТ:** Используйте отдельный документ для получения более подробных ответов, скопируйте и вставьте в онлайн-заявление
- **СОВЕТ:** Ознакомьтесь с контрольным списком своего проекта перед подачей заявления
- **Контрольный список проекта** Для каждого типа проекта есть список обязательных и необязательных документов для загрузки. Этот список может включать в себя подробные бюджеты проектов, фотографии того, что вы хотите профинансировать, предложения подрядчиков, письма с предварительным одобрением от кредиторов, соглашения о покупке, чертежи, бизнес-планы и многое другое.

# Процесс подачи заявления:



## Другие важные замечания:

- Одно заявление на каждый объект
- Включите все работы, необходимые для каждого объекта, в одно заявление
- Заявление НЕ рассматривается в порядке живой очереди.
- Вам могут быть присуждены денежные средства, и вы можете получить меньшую сумму финансирования, чем вы просили
- Кандидаты 1-го раунда могут быть автоматически добавлены к кандидатам 2-го раунда, что даёт возможность устранить ошибки и подать заявление повторно.

# Критерии подсчета очков



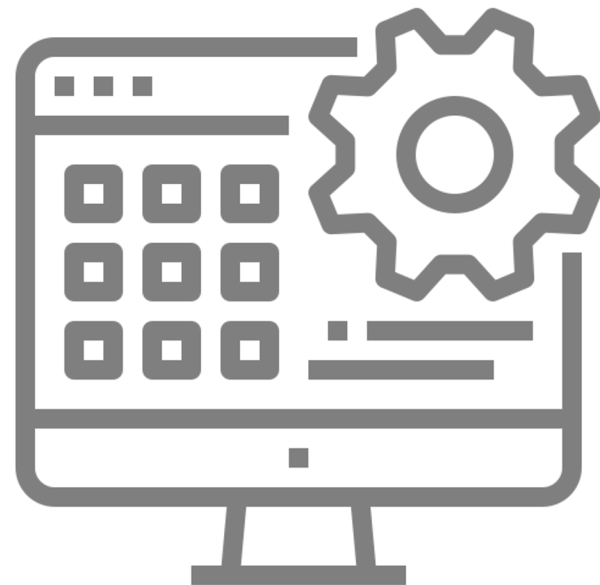
- Культурно-специфический фонд
- Цель проекта и потребность в сообществе
- Согласование с сообществом
- Типы программ и приоритетные группы населения
- Готовность к продолжению и устойчивость программы

# Вопросы, которые следует задать себе

- Является ли ваша программа специфичной с точки зрения культуры?
- Есть ли у вас большой опыт работы в отрасли/обширный стаж работы в этой сфере?
- Приведет ли ваш проект к увеличению или сохранению вакантных мест?
- Соответствует ли ваш проект потребностям вашего сообщества?
- Есть ли у вас поддержка сообщества и/или партнеры, которые поддерживают ваш бизнес?
- Обслуживает ли проект сообщество с высокой потребностью в детских дошкольных учреждениях при полном их отсутствии?
- Действует ли ваша программа круглый год? Выходит ли ваша коммерческая деятельность за рамки обычного рабочего времени?
- Обслуживает ли или планирует ли обслуживать младенцев и малышей ясельного возраста ваша программа?
- Сможете ли вы приступить к работе над своим проектом после получения денежных средств? Каких вех вы уже достигли на сегодняшний день?
- Сможет ли ваша деятельность обеспечить устойчивость после истечения срока действия гранта?

# Определение приоритетов для программ и проектов

- Организации, имеющие культурную специфику
- Расширение или создание новых мест в детских дошкольных учреждениях
- Программы, расширяющие или предлагающие обслуживание младенцам и малышам
- Коммерческая деятельность ведётся в сообществе с высокой потребностью в детских дошкольных учреждениях при полном их отсутствии?
- Программы, предлагающие круглосуточное обслуживание
- Программы, которые принимают субсидии, такие как субсидии работающим по найму родителям для оплаты пребывания ребёнка в дневное время в детском дошкольном учреждении, (ERDC);
- Работаем полный рабочий день (более 6 часов в день) и полный год



## Дополнительные стратегии, о которых стоит подумать...

- Если вы уже далеко продвинулись в этом процессе, примените этот раунд. Если нет, подайте заявление на получение гранта на планирование по проекту, чтобы укрепить внутренний потенциал и сосредоточиться на практической осуществимости и успехе вашего заявления на участие во втором раунде.
- Если ваш проект планирования, получивший награду, окажется успешным и выполнимым, ваше заявление будет рассмотрено в приоритетном порядке во втором раунде.
- Заявление на приобретение недвижимости позволяет вам включить все ремонтные работы, необходимые для приобретаемой недвижимости
- Проекты по мелкому и капитальному ремонту - укажите необходимый диапазон в долларах и укажите ВСЕ необходимые ремонтные работы в ОДНОМ приложении для каждого объекта.

# Техническая поддержка включает в себя:

- Поддержку при подачи заявления
- Составление бизнес-плана
- Создание бюджета
- Бизнес-тренинг и ресурсы
- Переводческую поддержку
- План расходования средств гранта программы CCIF и его использование
- Делопроизводство
- Доступ к профессиональным поставщикам услуг (юридическая помощь, цифровой маркетинг, сертифицированный общественный бухгалтер/финансовая отчётность, налоговые консультации/подготовка, бухгалтерский учет, кадровый и инвестиционный консалтинг)



**NORTHWEST  
NATIVE  
CHAMBER**



**First Children's Finance**

# Вопросы и ответы



**First Children's Finance**

## Организация «First Children's Finance»

Контактное лицо: Хайди Хагел-Брейд (Heidi Hagel-Braid)

Электронная почта: [infoOregon@firstchildrensfinance.org](mailto:infoOregon@firstchildrensfinance.org)

Номер телефона: (612) 279-6504



**NORTHWEST  
NATIVE  
CHAMBER**

## Организация «NW Native Chamber»

Контактное лицо: Амбер Файст (Amber Faist)

Электронная почта: [CCIFSupport@nwnc.org](mailto:CCIFSupport@nwnc.org)

Номер телефона: (503) 894-4525