



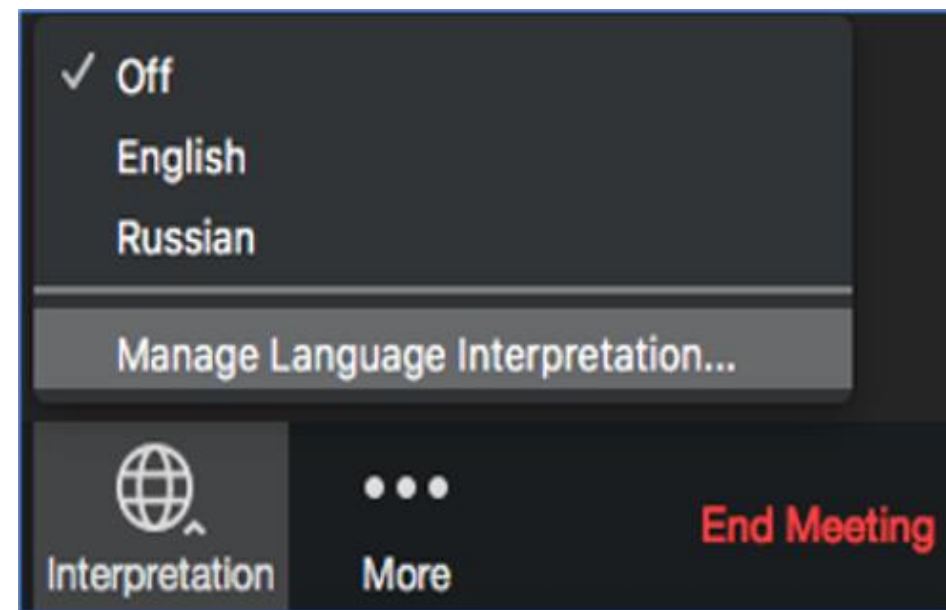
Информационная сессия для провайдеров

21 мая 2025 г.

Вебинар скоро начнётся

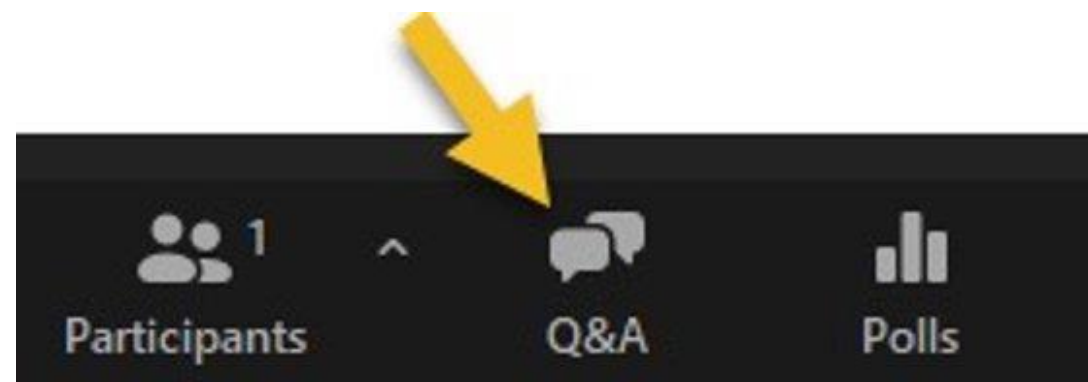
Предоставляются услуги перевода

- Click the globe icon to select your language. You can find it in the bottom right corner.
- Presione el icono del mundo para seleccionar su idioma. Lo puede encontrar en la esquina derecha de su pantalla.
- Чтобы выбрать нужный язык, нажмите на значок с изображением глобуса в правом нижнем углу экрана.



Раздел «Вопросы и ответы»

- Click the Q&A icon to ask our panelists questions.
- Presione el icono de Preguntas y Respuestas para hacer preguntas a nuestros panelistas.
- Нажмите значок «Вопросы и ответы», чтобы задать вопросы участникам дискуссии.



Повестка на май

- *Новости программы субсидий по уходу за детьми для работающих родителей (Employment Related Day Care, ERDC)*
- *Программа «Every Child Belongs»*
- *Новости агентства и программ*





Новости ERDC

Программа субсидий по уходу за детьми
для работающих родителей

Список ожидания ERDC



Employment Related Day Care

The Employment Related Day Care (ERDC) program helps families who are working, in school, or receiving Temporary Assistance for Needy Families (TANF) pay for child care. Over the last year, ERDC has increased child care access and made care more affordable.

This dashboard is updated monthly with data through to the preceding month. It was last updated May 9, 2025.



16,304

families are enrolled

4,681

providers accept ERDC

\$8.7

is the average copay

11,300

families are on the waitlist

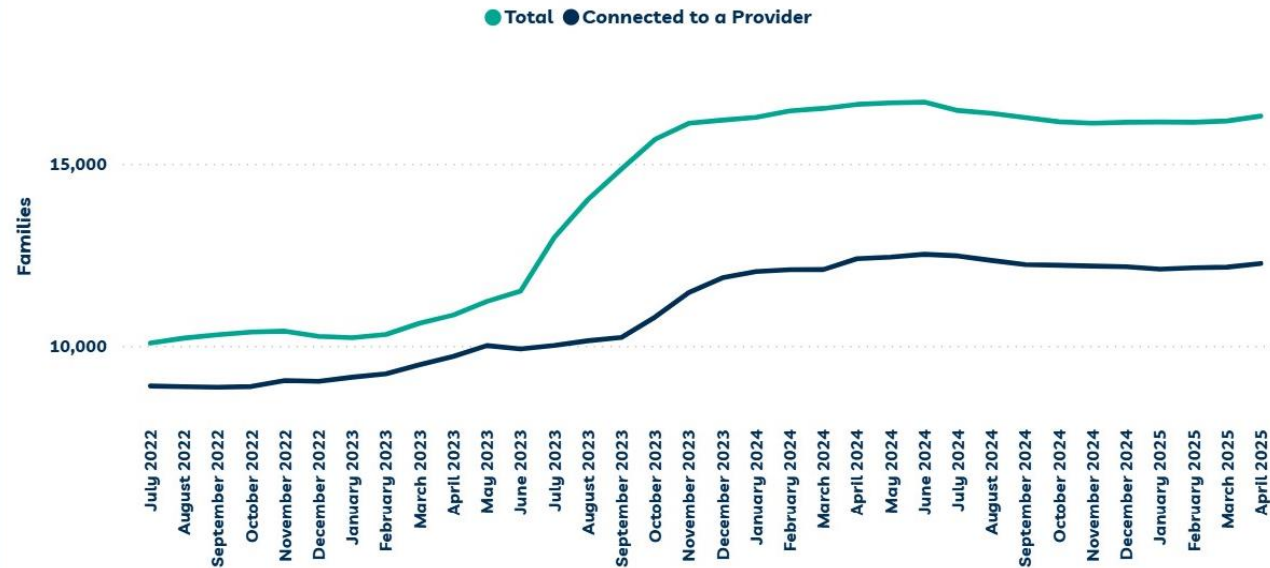
An [ERDC waitlist](#) opened on November 4, 2023, due to increased enrollment and limited funding. The waitlist number represents families who want subsidized child care—not the number of families who are eligible for ERDC.

State-Level Data

County-Level Data

Notes

Number of Families on ERDC



Recent changes to ERDC have made the program work better for families and providers. Before, families had a short time to find a child care provider before losing benefits. Starting July 1, 2023 approved families now have 12 months to find a provider that fits their needs. This federal requirement gives families time to find providers that fit their children, schedule, and preferences.

The expansion and improvement of the program have demonstrated what families already know: Oregon's economy depends on child care. When we invest in early learning and care, we invest in families, our workforce, and our collective future.

Семьи, не имеющие провайдера ERDC



В настоящее время около 4000 семей имеют право на участие в ERDC, но не имеют провайдера. DELC работает с такими семьями, чтобы выяснить причины и как мы можем помочь.

Работа включает проведение опросов семей, рассылку смс-сообщений о направлении к провайдерам, а также обращение семейных консультантов ODHS к семьям, чтобы узнать об их потребностях в уходе за детьми. Также совместно с программой «Find Child Care Oregon» DELC работает над рекламированием программ ERDC.



*Разработка
направлений в
ERDC в FCCO*

Search For Programs Search For Compliance Reports

▼ Search Criteria (click to open/close) Clear Filters Find

Quick Find:
Enter Program Name or Number

*Search location:
Address School

Address
To enable radius search, city and zip are required.
*City *and/or Zip
City Zip OR

Type of Care: ⓘ
To view more search filters, select a Type of Care.

Licensed Center
 License Exempt Center
 Licensed Home
 License Exempt Home

+ ERDC Subsidy Status ⓘ

ERDC Active

Поиск направлений

ERDC

Поиск направлений ERDC по программе «Find Child Care Oregon» перенесён в более удобное место.

Теперь пользователи могут искать активные программы ERDC в разделе «Type of Care» («Вид ухода»)

Логотип ERDC



Все программы ERDC со статусом Active (активные) - Approved (утверждённые) теперь будут иметь логотип ERDC на профиле направления (рядом с логотипом Spark).

Описание и гиперссылка на ERDC

This program is active in the Employment Related Day Care (ERDC) program.

ERDC is a subsidy that helps families who are working, in school, or receiving Temporary Assistance for Needy Families (TANF) pay for child care, including registration fees.

For more information or to apply please click the logo.

Page 1/1, 1 - 4 of 4



Наводя курсор на логотип ERDC, пользователи смогут увидеть краткое описание ERDC.

Нажимая на логотип ERDC, пользователи будут переходить на страницу ERDC на веб-сайте DELC.

Caterpillar Clubhouse

ERDC
Employment Related
Day Care
Oregon Department of
Early Learning and Care

Caterpillar Clubhouse
118 E Main Street, Molalla OR 97038
View Map
(503) 759-7030

Regulation: Licensed Child Care Center
License ID: CC502502

Capacity: 58
Ages Served: 2 Months - 10 Years
Monday - Friday 6:00am - 6:00pm

Licensing & Compliance Report Program Details

Программы – направления на субсидии ERDC



В настоящее время FCCO показывает статус «ERDC Active» (активен в ERDC) для провайдеров, которые:

- указаны в ERDC и
- недавно получили платёж через DPU.

Скоро FCCO будет показывать **всех** активных провайдеров ERDC, принимающих направления, даже если они не получали платёж через DPU.

Когда семьи ищут направления ERDC в FCCO, они видят только программы, которые и **принимают направления**, и имеют статус **«ERDC Active»**.

Обновление статуса программы по приёму направлений

Провайдеры могут проверять свой текущий статус по приёму направлений и обновлять его в любое время через портал провайдеров FCCO или обратившись в своё региональное Агентство ресурсов и направлений по уходу за детьми (CCR&R).

Your Referral Status

Accepting Referrals: Your program's contact information is visible to those seeking child care through FCCO.

Update Referral Status

The screenshot shows the provider portal interface. At the top, there is a navigation bar with 'Home' and 'Welcome Valeria Anderson! Logout'. Below this, a message states: 'If you are managing multiple provider accounts using the same login email, click here to switch to another provider.' The main content area features the 'Find Child Care OREGON' logo on the left and contact information for the Washington Region on the right. The contact information includes: Region: Washington; Region Contact: Child Care Resource & Referral of Washington County; 1050 SW Baseline St. Suite C-1, Hillsboro, OR 97123; Phone (971) 223-6100; Toll Free (800) 624-9516; Email ccr@caowash.org; Web www.caowash.org. Below the contact information, there are tabs for 'Update Data', 'Pictures', 'View Profile', 'Consumer Ed', and 'Referral Counts'. A 'Save' button is located to the right of these tabs. A 'Your Referral Status' section is highlighted with a green box, containing the text: 'Your Referral Status: Accepting Referrals: Your program's contact information is visible to those seeking child care through FCCO.' and an 'Update Referral Status' button. Below this section, there is a 'Quick Review' button. At the bottom of the page, a yellow banner displays 'Last Update Approved: 3/22/2024'. A red arrow points from the 'Update Referral Status' button in the callout box to the corresponding button in the screenshot.

Обновление статуса программы по субсидиям ERDC

Провайдеры также могут проверять свой предпочтительный статус по субсидиям ERDC и обновлять его в любое время через портал провайдеров FCCO или обратившись в своё региональное Агентство ресурсов и направлений по уходу за детьми (Child Care Resource and Referral, CCR&R).

Welcome to Find Child Care Oregon

Fees

Please enter the dollar amount for any fees that are required for a family to pay in order for their child to attend your program.

Registration Fee	Deposit
<input type="text"/>	<input type="text"/>
Materials/Book Fee	Charge of Transportation
<input type="text"/>	<input type="text"/>
Extra Charge for Meals	Activity Fee
<input type="text"/>	<input type="text"/>
Other Fee	
<input type="text"/>	

Program Financial Assistance

<input type="checkbox"/> Multi Child Discount	<input type="checkbox"/> Offers sliding fee scale
<input type="checkbox"/> Rates negotiable	<input type="checkbox"/> Offers scholarship
<input checked="" type="checkbox"/> Free to eligible clientele	<input type="checkbox"/> Parent co-op
<input type="checkbox"/> No rates - not market care	

ERDC Subsidy

<input type="checkbox"/> Accepting ERDC	<input type="checkbox"/> Relative Care Only
<input checked="" type="checkbox"/> Not Accepting ERDC	<input type="checkbox"/> Willing to become ERDC Listed

Previous Next Close

ERDC Subsidy

Accepting ERDC

Relative Care Only

Not Accepting ERDC

Willing to become ERDC Listed



Every Child Belongs

**(ранее известная как «Early Childhood
Suspension & Expulsion Prevention
Program» (Программа по
предотвращению отстранения от
занятий и исключения детей
младшего возраста из детских
учреждений))**

Every Child Belongs

Новая услуга, призванная помочь воспитателям не отстранять детей младшего возраста от занятий и не исключать их из детских учреждений

Компоненты программы «Every Child Belongs»:

- *Обучение и техническая поддержка*
- *Консультации по психическому здоровью младенцев и детей дошкольного возраста (IECMHC)*
- *Every Child Belongs Connect (ECB Connect)*
- *Фоновая координация между региональными организациями*



Обучение и техническая поддержка ЕСВ



- *Каждый регион имеет Агентство ресурсов и направлений по уходу за детьми (CCR&R) для поддержки профессионального развития воспитателей*
- *По заявке персонал технической поддержки (ТА) CCR&R может бесплатно встретиться с вами, посетить ваше детское учреждение и предоставить предложения, ресурсы и поддержку в постановке целей.*
- *Электронные модули Pyramid Model доступны бесплатно в рамках Инициативы по развитию систем дошкольного обучения (Early Learning System Initiative, ELSI) в Университете штата Орегон (Oregon State University)*
- *Скоро: мы запустим девять (9) новых виртуальных курсов по научно-обоснованным средствам поведенческой поддержки и семейной поддержки (бесплатно, доступны на OCSO)*

Техническая поддержка

Что такое техническая поддержка (ТА)?

- *Индивидуальное взаимодействие в поддержку осмысления, постановки целей и изменения в практике работы*
- *Может осуществляться в форме наставничества, взаимодействия с коллегами, коучинга или консультаций*

Что такое консультация ТА?

- *Построение отношений с провайдером ТА*
- *Конкретная тема или вопрос для глубокого изучения*
- *Включает наблюдения, рефлексивную обратную связь и постановку целей*



Консультации по психическому здоровью младенцев и детей дошкольного возраста (IECMHC)



✓ Консультации IECMH — это: ✗ Консультации IECMH — это НЕ:

- подход, основанный на взаимоотношениях, который объединяет консультанта по психическому здоровью с воспитателями детских учреждений, работающими с младенцами и детьми младшего возраста в детских и дошкольных учреждениях,
- процесс сотрудничества между консультантом по психическому здоровью и воспитателем детского учреждения, при котором ценят и уважают знания и опыт воспитателя,
- учёт культурных особенностей и информированность о травме.

- о том, «как исправлять детей»,
- психотерапия для ребёнка, семьи или воспитателя,
- коучинг или инструкции для воспитателей,
- указания или «экспертная модель», в которой эксперт приходит с готовыми «ответами на всё».



Консультации IECMH можно будет получить во всех регионах штата. Консультанты IECMH будут наняты организациями, именуемыми «региональными провайдерами услуг» (RSP).

Консультации по психическому здоровью младенцев и детей дошкольного возраста (IESMHC)



Июль-
сентябрь
2025 г.

- Консультации IESMHC начинаются в **некоторых регионах**

Октябрь-
декабрь
2025 г.

- Консультации IESMHC проводятся в **большем количестве регионов**

Январь-
июль
2026 г.

- Консультации IESMHC покрывают **остальные регионы**

Июль
2026 г. и
далее

- Консультации IESMHC доступны **по всему штату**

• Консультанты IESMHC принимаются на работу и проходят оформление на работу и обучение

• Постоянное повышение качества: анализ данных и результатов и, при необходимости, внесение изменений в модель

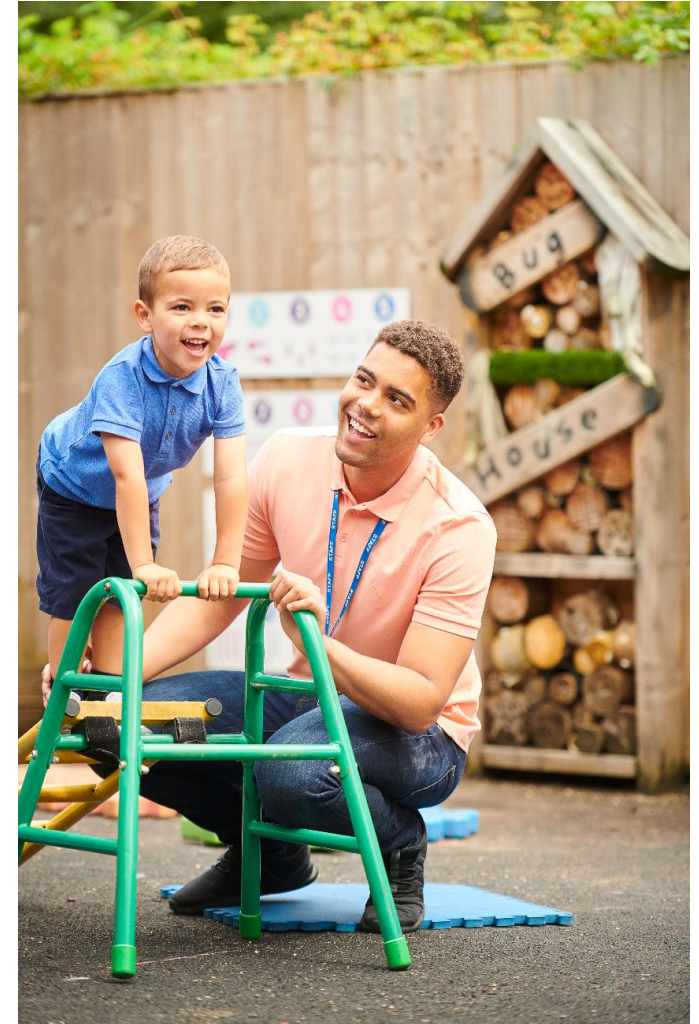
Every Child Belongs Connect

Определение «Every Child Belongs Connect»

- *Это новое название того, что мы называли «тёплой линией» или «формой/процессом запроса на оказание поддержки»*
- *Интернет-портал, позволяющий провайдерам дошкольного образования и ухода за детьми сделать запрос на поддержку, когда ребёнок находится под угрозой отстранения от занятий или исключения из учреждения, в виде подключения воспитателей к необходимым услугам. Список подобных услуг может включать в себя техническую поддержку, консультации по психическому здоровью младенцев и детей дошкольного возраста и другие услуги, такие как программа раннего вмешательства/специальное образование детей младшего возраста, в зависимости от ситуации.*

Сделайте запрос на поддержку в ЕСВ Connect, если...

- *ЕСВ Connect доступна в вашем районе (см. этапы на следующем слайде)*
- *Вы, воспитатель/провайдер, хотите поговорить с кем-то о том, как помочь ребёнку (или группе детей) добиться успеха в дошкольной образовательной среде*
- *Вы думаете, что, возможно, не сумеете удовлетворить потребности ребёнка в дошкольной образовательной среде или думаете, что вам, возможно, придётся попросить его покинуть ваше учреждение*



Объяснение ECV Connect

Почему?

Единый центр, где провайдеры дошкольного образования и ухода за детьми могут получить поддержку в сложных ситуациях в детских учреждениях с помощью онлайн-формы.

Когда?

- Этап 1 (июль 2025 г.) — ранний доступ
- Этап 2 (октябрь 2025 г.) и
- Этап 3 (январь 2026 г.) — расширение доступа по всему штату.

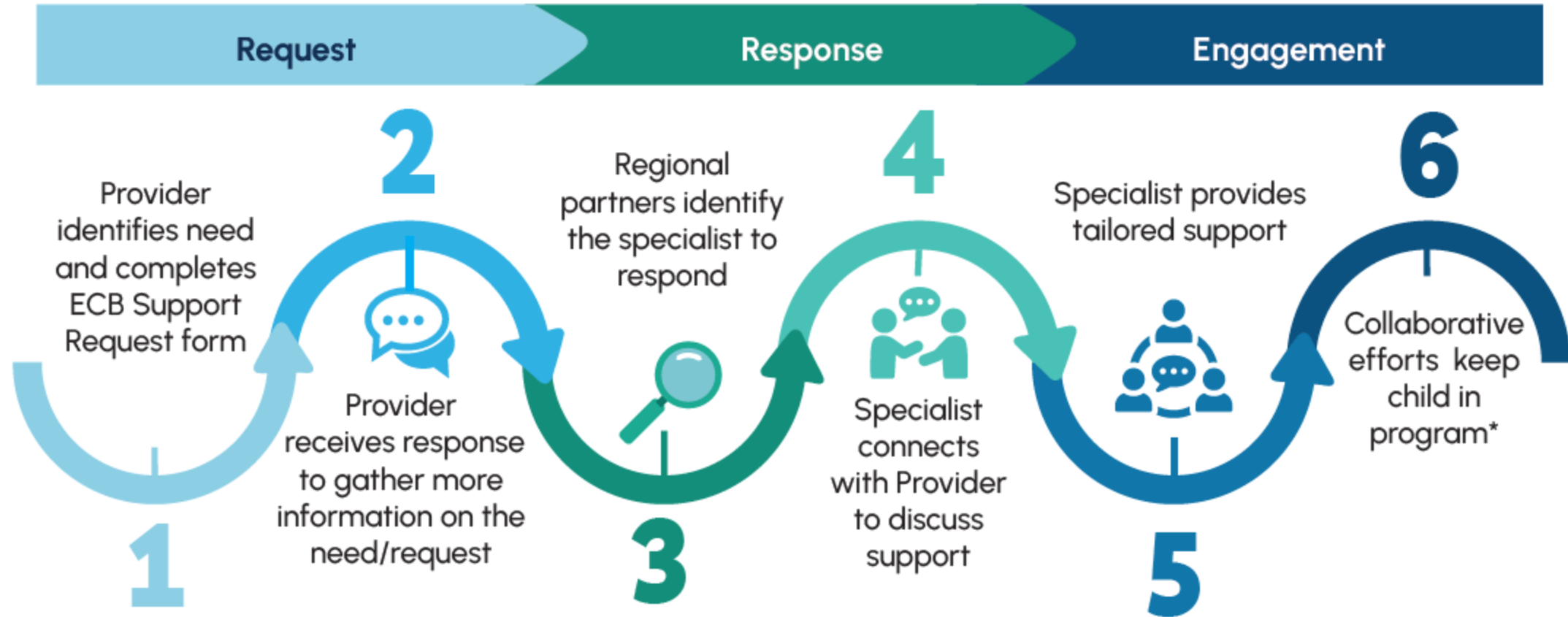
Где?

Начиная с регионов, где:

- Служба CCR&R выявила персонал, который будет готов оказывать очную техническую поддержку
- Региональный провайдер услуг (RSP) оформит на работу и введёт в курс дела консультанта IECMH – и консультант будет готов предоставлять услуги IECMHC
- Между партнёрами налажена региональная координация



Графическое представление ECV Connect



* Occasionally it may be determined that a transition plan is needed. This happens in collaboration with support specialist, the provider, and the child's parent/family.

Дополнительная информация

Следите за новостями программы «Every Child Belongs» в информационном бюллетене DELC «Child Care Update» и на нашей странице на веб-сайте DELC:

<https://www.oregon.gov/delc/programs/pages/ecb.aspx>





Новости агентства и программ

Новая веб-страница DELC: изменения на федеральном уровне



Департамент DELC создал новую страницу на своём веб-сайте для информирования о деятельности и изменениях на федеральном уровне. Эта страница будет обновляться по мере необходимости нашей недавно созданной Группой реагирования на инциденты, состоящей из экспертов в предметной области, проводящих анализ политики и бюджета в рамках агентства.

Посетите нашу страницу об изменениях на федеральном уровне:

DELC Updates on Federal Changes

At the Department of Early Learning and Care (DELC), we aim to ensure that every child, family, and provider feels safe, respected, and supported.

At DELC our mission, vision, and values reflect this inclusive approach and are central to what we do. DELC's seven core values are: Equity, Respect, Trust, Relationships, Safety, Continuous Improvement, and Integrity. These values help anchor the agency during uncertain times and ground us in carrying out our responsibilities.

We know there are a lot of questions about how actions at the federal level might impact our agency and the programs and people we support. While we may not always have answers, DELC has created this page as a source of information for the public regarding ongoing federal developments.

*Ссылка также находится в верхнем правом углу навигационной панели веб-сайта
DELC.*

Сертифицированные детские дошкольные программы на открытом воздухе (Outdoor Nature-Based, ONB) — открываются 01.07.2025

Что такое программа ONB?

- Обслуживает детей от дошкольного до школьного возраста
- Действует в основном на открытом воздухе (могут использоваться туалеты/кухни в помещении)
- Опирается на философию, согласно которой природа играет центральную роль в обучении детей



Инспекции

- ✓ Предсертификационные консультации в CCLD
- ✓ Специалист по охране окружающей среды (санитарная инспекция)
- ✓ **Может** потребоваться официальная проверка на соответствие нормам пожарной безопасности
- ✓ Первоначальная проверка CCLD и одобрение перед началом работы

Соотношение

Дошкольники: 1:8 детей, максимальный размер группы — 16.

Школьники 1:10 детей, максимальный размер группы — 20.

- Для некоторых видов деятельности требуется меньшее соотношение персонала и детей.



Доступ к природе

- Необходим доступ к площади в 4000 кв. футов [372 м²] на ребёнка (один акр = 10 детей)
- Размер «класса» на свежем воздухе должен составлять 75 кв. футов [7 м²] на ребёнка
- Обязательное условие - постоянное местонахождение

За дополнительной информацией обращайтесь в региональный отдел лицензирования.

Отчёт об анализе рыночных цен и предложений за 2024 год



Анализ цены и предложения на рынке Орегона (MPSS) определяет цены на услуги по уходу за детьми и географическое распределение этих цен по штату.

Спасибо за участие в 2024 году!

Вы можете ознакомиться с результатами анализа за 2024 г. на веб-сайте Университета штата Орегон:

<https://health.oregonstate.edu/early-learners/research/oregon-child-care-market-price-study-2024>

Спасибо за участие!

Пожалуйста, заполните нашу анкету, чтобы поделиться своими отзывами и идеями для будущих информационных сессий.

*Вы можете подписаться на информационный бюллетень **Child Care Update** и получать последнюю информацию от нас:*

<https://delcnews.org/child-care-update/>

