



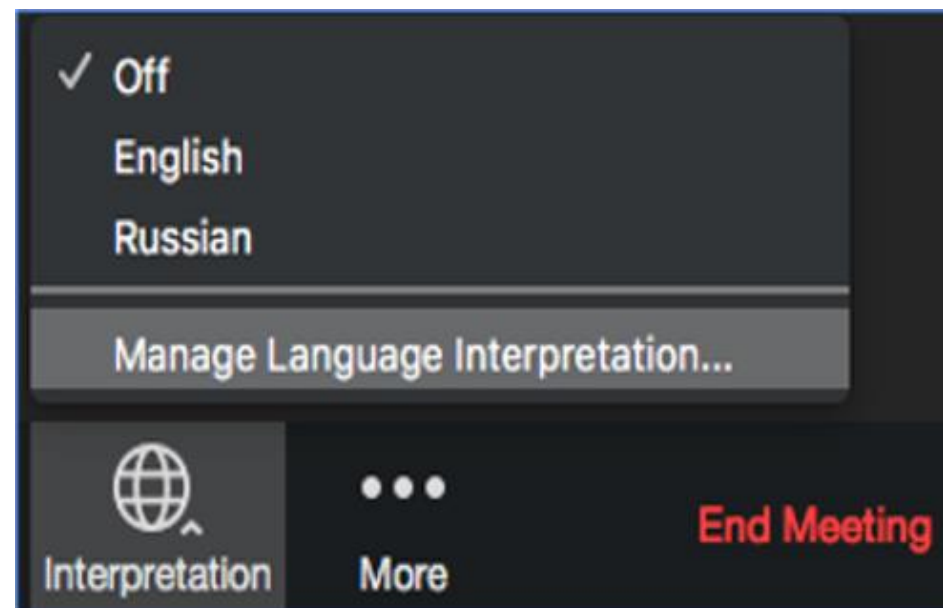
Buổi Cung Cấp Thông Tin Về Nhà Cung Cấp Dịch Vụ

Ngày 21 Tháng Năm, 2025

Hội thảo trực tuyến sẽ sớm bắt đầu

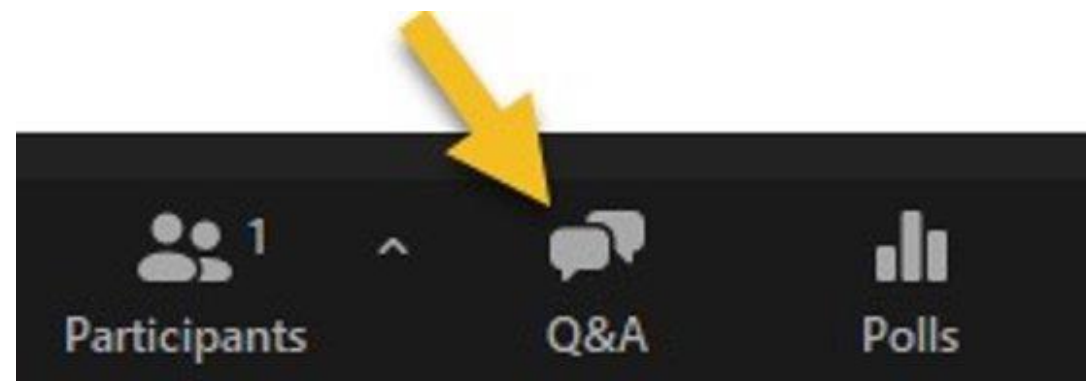
Có dịch vụ thông dịch

- Nhấp vào biểu tượng quả địa cầu để chọn ngôn ngữ của quý vị. Quý vị có thể tìm thấy biểu tượng này ở góc dưới bên phải.



Tính Năng Hỏi & Đáp

- Nhấp vào biểu tượng Hỏi & Đáp để đặt câu hỏi cho những người tham gia thảo luận.



Chương Trình Họp Tháng Năm

- Thông tin cập nhật về Chương Trình Giữ Trẻ Liên Quan Đến Việc Làm (Employment Related Day Care, ERDC)
- Mỗi Trẻ Em Đều Có Quyền Thuộc Về
- Thông Tin Cập Nhật Về Cuộc Họp và Chương Trình





Thông tin cập nhật về ERDC

Trợ Cấp Chương Trình Giữ Trẻ Liên Quan Đến Việc Làm

Danh Sách Chờ ERDC



Employment Related Day Care

The Employment Related Day Care (ERDC) program helps families who are working, in school, or receiving Temporary Assistance for Needy Families (TANF) pay for child care. Over the last year, ERDC has increased child care access and made care more affordable.

This dashboard is updated monthly with data through to the preceding month. It was last updated May 9, 2025.



16,304

families are enrolled

4,681

providers accept ERDC

\$8.7

is the average copay

11,300

families are on the waitlist

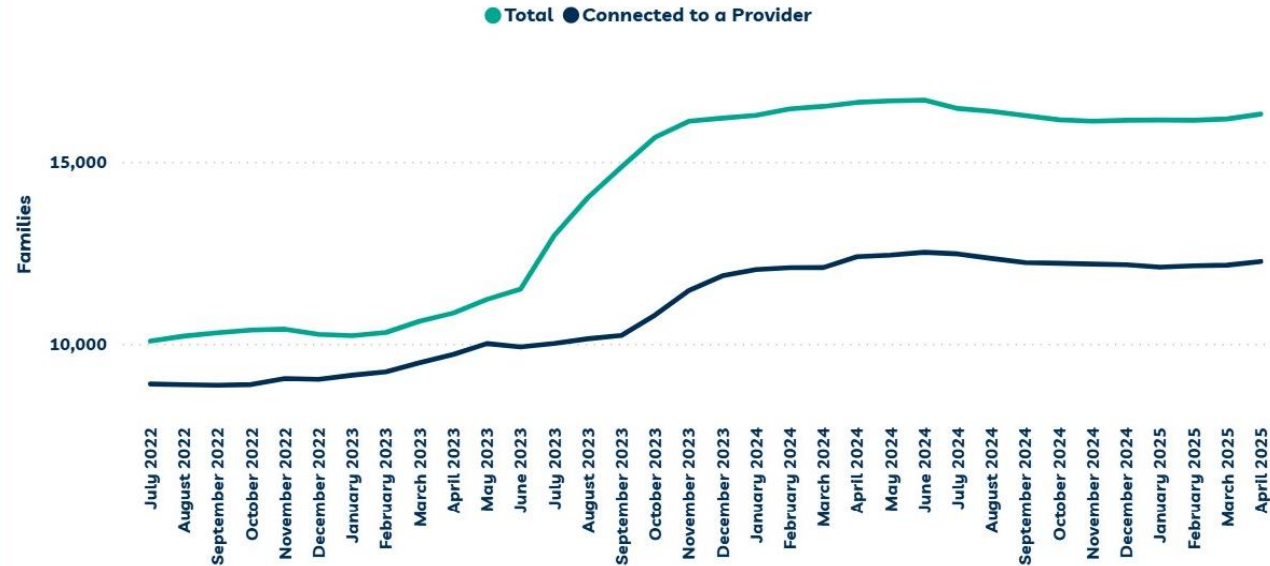
An [ERDC waitlist](#) opened on November 4, 2023, due to increased enrollment and limited funding. The waitlist number represents families who want subsidized child care—not the number of families who are eligible for ERDC.

State-Level Data

County-Level Data

Notes

Number of Families on ERDC



Recent changes to ERDC have made the program work better for families and providers. Before, families had a short time to find a child care provider before losing benefits. Starting July 1, 2023 approved families now have 12 months to find a provider that fits their needs. This federal requirement gives families time to find providers that fit their children, schedule, and preferences.

The expansion and improvement of the program have demonstrated what families already know: Oregon's economy depends on child care. When we invest in early learning and care, we invest in families, our workforce, and our collective future.

Các Gia Đình Chưa Được Kết Nối Trong Chương Trình ERDC



Hiện có khoảng 4,000 gia đình hội đủ điều kiện tham gia ERDC nhưng chưa có nhà cung cấp dịch vụ được kết nối. Sở Giáo Dục Mầm Non và Giữ Trẻ (Department of Early Learning and Care, DELC) đang làm việc với các gia đình chưa được kết nối để tìm hiểu lý do và cách hỗ trợ họ.

Các hoạt động bao gồm khảo sát gia đình, gửi tin nhắn về giới thiệu nhà cung cấp, và các huấn luyện viên gia đình từ Bộ Dịch Vụ Nhân Sinh Oregon (Department of Human Services, ODHS) liên hệ để tìm hiểu nhu cầu giữ trẻ của họ. DELC cũng đang hợp tác với tổ chức Find Child Care Oregon (Tìm Dịch Vụ Giữ Trẻ ở Oregon) để tăng khả năng tiếp cận chương trình ERDC.



Phát Triển Hệ Thống
Giới Thiệu ERDC của
Tìm Dịch Vụ Giữ Trẻ ở
Oregon (Find Child
Care Oregon, FCCO)

Tìm Kiếm Giới Thiệu Chương Trình ERDC

Phần tìm kiếm nhà cung cấp ERDC trong hệ thống giới thiệu của Find Child Care Oregon đã được chuyển đến vị trí dễ sử dụng hơn.

Người dùng hiện có thể tìm kiếm các Chương Trình ERDC Đang Hoạt Động trong mục “Type of Care” (Loại Hình Giữ Trẻ).

Search For Programs Search For Compliance Reports

▼ Search Criteria (click to open/close) Clear Filters Find

Quick Find:
Enter Program Name or Number

*Search location:
Address School

Address
To enable radius search, city and zip are required.
*City *and/or Zip
City Zip OR

Type of Care: ⓘ
To view more search filters, select a Type of Care.

Licensed Center
 License Exempt Center
 Licensed Home
 License Exempt Home

+ ERDC Subsidy Status ⓘ

ERDC Active

Logo Của ERDC



A screenshot of a program profile page for "Caterpillar Clubhouse". The page has a light green header with a heart icon and the name "Caterpillar Clubhouse". Below the header, there is a map of Oregon with a magnifying glass over a green person icon. To the right of the map, the address "118 E Main Street, Molalla OR 97038" and phone number "(503) 759-7030" are listed. Further right, regulatory information is provided: "Regulation: Licensed Child Care Center", "License ID: CC502502", "Capacity: 58", and "Ages Served: 2 Months - 10 Years, Monday - Friday 6:00am - 6:00pm". At the bottom right, there are two buttons: "Licensing & Compliance Report" and "Program Details". The ERDC logo is visible in the top right corner of the page content area.

Tất cả các chương trình ERDC đang hoạt động và đã được phê duyệt giờ sẽ hiển thị logo ERDC trên hồ sơ giới thiệu (bên cạnh biểu tượng Spark).

Mô Tả ERDC và Liên Kết

This program is active in the Employment Related Day Care (ERDC) program.

ERDC is a subsidy that helps families who are working, in school, or receiving Temporary Assistance for Needy Families (TANF) pay for child care, including registration fees.

For more information or to apply please click the logo.

Page 1/1, 1 - 4 of 4



Caterpillar Clubhouse



Caterpillar Clubhouse
118 E Main Street, Molalla OR 97038
[View Map](#)
☎ (503) 759-7030

Regulation: Licensed Child Care Center
License ID: CC502502

Capacity: 58
Ages Served: 2 Months - 10 Years
Monday - Friday 6:00am - 6:00pm

[Licensing & Compliance Report](#) [Program Details](#)

Khi di chuột vào Logo ERDC, người dùng sẽ thấy Mô Tả ERDC ngắn gọn.

Khi nhấp vào Logo ERDC, người dùng sẽ được chuyển đến trang ERDC trên Trang Web của DELC.

Chương Trình – Giới Thiệu Trợ Cấp ERDC



Hiện tại, FCCO chỉ hiển thị trạng thái “ERDC Active” (ERDC Đang hoạt động) cho các nhà cung cấp:

- Được đăng ký với chương trình ERDC, và
- Gần đây đã nhận được khoản thanh toán từ DPU.

Trong thời gian tới, FCCO sẽ hiển thị **tất cả** nhà cung cấp ERDC Đang hoạt động và chấp nhận giới thiệu, ngay cả khi họ chưa nhận được khoản thanh toán từ DPU.

Khi các gia đình tìm kiếm giới thiệu ERDC trên FCCO, họ chỉ thấy những chương trình **Đang Tiếp Nhận Giới Thiệu** và có trạng thái “ERDC Đang hoạt động”.

Cập Nhật Trạng Thái Giới Thiệu Chương

T
Các nhà cung cấp có thể xem và cập nhật trạng thái giới thiệu hiện tại của mình bất kỳ lúc nào qua Cổng Thông Tin Nhà Cung Cấp của FCCO hoặc liên hệ với Trung tâm CCR&R khu vực.


Your Referral Status

Accepting Referrals: Your program's contact information is visible to those seeking child care through FCCO.

Update Referral Status

Home Welcome Valeria Anderson! Logout

If you are managing multiple provider accounts using the same login email, click here to switch to another provider.



Region: Washington
Region Contact: Child Care Resource & Referral of Washington County

1050 SW Baseline St. Suite C-1
Hillsboro, OR 97123
Phone (971) 223-6100
Toll Free (800) 624-9516
Email crr@caowash.org
Web www.caowash.org

Your Referral Status
Accepting Referrals: Your program's contact information is visible to those seeking child care through FCCO.
[Update Referral Status](#)

[Save](#)

[Quick Review](#)

Green colored fields are fields that a program can update. Schedule & Age Details tables may be updated but cannot be colored green.

Last Update Approved: 3/22/2024

Cập Nhật Trạng Thái Trợ Cấp ERDC của Chương Trình

Các nhà cung cấp cũng có thể xem và cập nhật trạng thái trợ cấp ERDC mong muốn của mình bất kỳ lúc nào qua Cổng Nhà Cung Cấp của FCCO hoặc bằng cách liên hệ với CCR&R khu vực.

Welcome to Find Child Care Oregon

Fees

Please enter the dollar amount for any fees that are required for a family to pay in order for their child to attend your program.

Registration Fee	Deposit
<input type="text"/>	<input type="text"/>
Materials/Book Fee	Charge of Transportation
<input type="text"/>	<input type="text"/>
Extra Charge for Meals	Activity Fee
<input type="text"/>	<input type="text"/>
Other Fee	
<input type="text"/>	

Program Financial Assistance

<input type="checkbox"/> Multi Child Discount	<input type="checkbox"/> Offers sliding fee scale
<input type="checkbox"/> Rates negotiable	<input type="checkbox"/> Offers scholarship
<input checked="" type="checkbox"/> Free to eligible clientele	<input type="checkbox"/> Parent co-op
<input type="checkbox"/> No rates - not market care	

ERDC Subsidy

<input type="checkbox"/> Accepting ERDC	<input type="checkbox"/> Relative Care Only
<input checked="" type="checkbox"/> Not Accepting ERDC	<input type="checkbox"/> Willing to become ERDC Listed

Previous Next Close

ERDC Subsidy

- Accepting ERDC
- Not Accepting ERDC

- Relative Care Only
- Willing to become ERDC Listed

Mỗi Trẻ Em Đều Có Quyền Thuộc Về (Every Child Belongs, ECB)

(Trước đây gọi là Chương Trình Ngăn Ngừa
Tạm Đình Chỉ và Trục Xuất Trẻ Nhỏ)



Mỗi Trẻ Em Đều Có Quyền Thuộc Về (Every Child Belong, ECB)

Một dịch vụ mới nhằm hỗ trợ các giáo viên giữ trẻ nhỏ tiếp tục được chăm sóc



Các Thành Phần của Chương Trình Mỗi Trẻ Em Đều Có Quyền Thuộc Về

- Đào Tạo và Hỗ Trợ Kỹ Thuật
- Cố Vấn Về Sức Khỏe Tâm Thần Cho Trẻ Sơ Sinh Và Trẻ Nhỏ (Infant and Early Childhood Mental Health Consultation, IECMHC)
- Kết Nối Chương Trình Mỗi Trẻ Em Đều Có Quyền Thuộc Về (ECB Connect)
- Sự phối hợp bên lề giữa các tổ chức khu vực



Đào Tạo và Hỗ Trợ Kỹ Thuật ECB



- Mỗi khu vực đều có hệ thống Nguồn Giới Thiệu và Tài Nguyên Chăm Sóc Trẻ Em (CCR&R) để hỗ trợ phát triển chuyên môn cho giáo viên.
- Khi có yêu cầu, nhân viên Hỗ Trợ Kỹ Thuật (Technical Assistance, TA) của CCR&R có thể gặp trực tiếp quý vị, thăm chương trình của quý vị, và đưa ra đề xuất, nguồn trợ giúp, cũng như hỗ trợ quý vị đặt mục tiêu, hoàn toàn miễn phí.
- Các Khóa Học trực tuyến về Mô Hình Kim Tự Tháp được cung cấp miễn phí qua chương trình Sáng Kiến Hệ Thống Học Tập Sớm (Early Learning System Initiative, ELSI) tại Đại Học Oregon State
- Sắp có: Chúng tôi sẽ triển khai chín (9) khóa đào tạo trực tuyến mới về hỗ trợ hành vi dựa trên bằng chứng và hỗ trợ gia đình (miễn phí, có trên OCCD)

Hỗ Trợ Kỹ Thuật

Hỗ Trợ Kỹ Thuật (TA) là gì?

- Tương tác được cá nhân hóa nhằm hỗ trợ việc suy ngẫm, đặt mục tiêu và thay đổi trong thực hành
- Có thể bao gồm hướng dẫn, học hỏi giữa đồng nghiệp, huấn luyện hoặc cố vấn

Tư vấn trong TA là gì?

- Có mối quan hệ hợp tác với người cung cấp dịch vụ TA
- Tập trung chuyên sâu vào một chủ đề hoặc vấn đề cụ thể
- Bao gồm quan sát, phản hồi mang tính suy ngẫm và việc đặt mục tiêu

Professional Development



Cố Vấn Về Sức Khỏe Tâm Thần Cho Trẻ Sơ Sinh Và Trẻ Nhỏ (Infant and Early Childhood Mental Health, IECMH)



✓ Cố Vấn IECMH Là:

- Một phương pháp dựa trên mối quan hệ, kết nối cố vấn sức khỏe tâm thần với các giáo viên mầm non chăm sóc trẻ sơ sinh và trẻ nhỏ trong môi trường nhà trẻ và mẫu giáo.
- Một quá trình hợp tác giữa cố vấn và giáo viên, trong đó năng lực và kiến thức chuyên môn của giáo viên được công nhận và tôn trọng
- Có tính đáp ứng văn hóa và được xây dựng trên nền tảng hiểu biết về chấn thương tâm lý

✗ Cố Vấn IECMH không phải Là:

- Để “dạy bảo trẻ”
- Không phải là trị liệu cho trẻ, gia đình hoặc giáo viên
- Không phải là huấn luyện hay ra lệnh cho giáo viên phải làm gì
- Không phải là mô hình chỉ đạo theo kiểu "chế độ chuyên gia" biết "mọi câu trả lời"



Dịch vụ Cố vấn IECMH sẽ được cung cấp tại tất cả các khu vực trên toàn tiểu bang. Các Cố Vấn IECMH sẽ được tuyển dụng bởi các tổ chức được gọi là "Nhà Cung Cấp Dịch Vụ Khu Vực" (Regional Service Providers, RSPs).

Cố Vấn Về Sức Khỏe Tâm Thần Cho Trẻ Sơ Sinh Trẻ Nhỏ (Infant Early Childhood Mental Health, IECMH)



Tháng Bảy-
Tháng Chín
2025

- Dịch vụ Cố Vấn IECMH bắt đầu triển khai tại **một số khu vực**

Tháng Mười-Tháng Mười Hai
2025

- Dịch vụ Cố Vấn IECMH được mở rộng sang thêm **nhiều khu vực**

Tháng Một-
Tháng Bảy
2026

- Dịch vụ Cố Vấn IECMH tiếp tục được mở rộng **đến các khu vực còn lại**

Tháng Bảy
2026 trở đi

- Dịch vụ Cố Vấn IECMH có mặt **trên toàn tiểu bang**

- Các Cố Vấn IECMH đang được tuyển dụng và tham gia tập huấn, định hướng ban đầu
- Cải Tiến Chất Lượng Liên Tục: Xem xét dữ liệu, kết quả và điều chỉnh mô hình khi cần thiết

Mạng Lưới Kết Nối Chương Trình Mỗi Trẻ Em Đều Có Quyền Thuộc Về (ECB Connect)

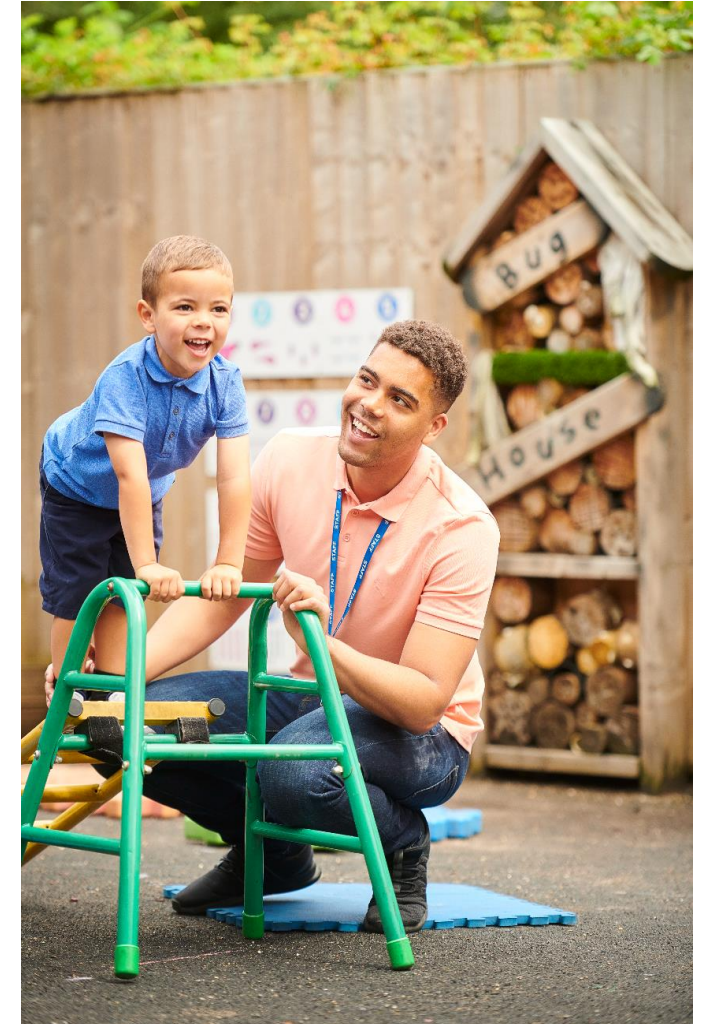


Định Nghĩa Mạng Lưới Kết Nối Chương Trình Mỗi Trẻ Em Đều Có Quyền Thuộc Về

- Đây là tên gọi mới thay thế cho “đường dây hỗ trợ” hoặc “biểu mẫu/yêu cầu hỗ trợ” trước đây
- Một cổng thông tin trực tuyến dành cho các nhà cung cấp dịch vụ giữ trẻ và giáo dục sớm để yêu cầu hỗ trợ khi một trẻ có nguy cơ bị đình chỉ hoặc buộc rời khỏi lớp học. Các hỗ trợ có thể bao gồm hỗ trợ kỹ thuật, Cố Vấn Sức Khỏe Tâm Thần cho Trẻ Sơ Sinh và Trẻ Nhỏ, hoặc các dịch vụ khác như Can Thiệp Sớm/Giáo Dục Đặc Biệt cho Trẻ Nhỏ, tùy theo tình huống.

Yêu Cầu ECB Connect Khi..

- ECB Connect hiện có mặt tại cộng đồng của quý vị (xem các giai đoạn ở trang trình chiếu sau)
- Khi quý vị, Giáo Viên/Nhà Cung Cấp, muốn trao đổi với ai đó về cách hỗ trợ một trẻ (hoặc một nhóm trẻ) thành công trong môi trường học tập sớm
- Khi quý vị cảm thấy không thể đáp ứng nhu cầu của một trẻ trong môi trường học tập sớm hoặc khi quý vị nghĩ rằng quý vị có thể muốn trẻ rời khỏi chương trình



Giải Thích Về ECB Connect



Tại sao?

Một điểm truy cập chung để các nhà cung cấp dịch vụ giữ trẻ và giáo dục sớm có thể yêu cầu hỗ trợ thông qua biểu mẫu trực tuyến khi gặp khó khăn trong việc giữ trẻ.

Khi nào?

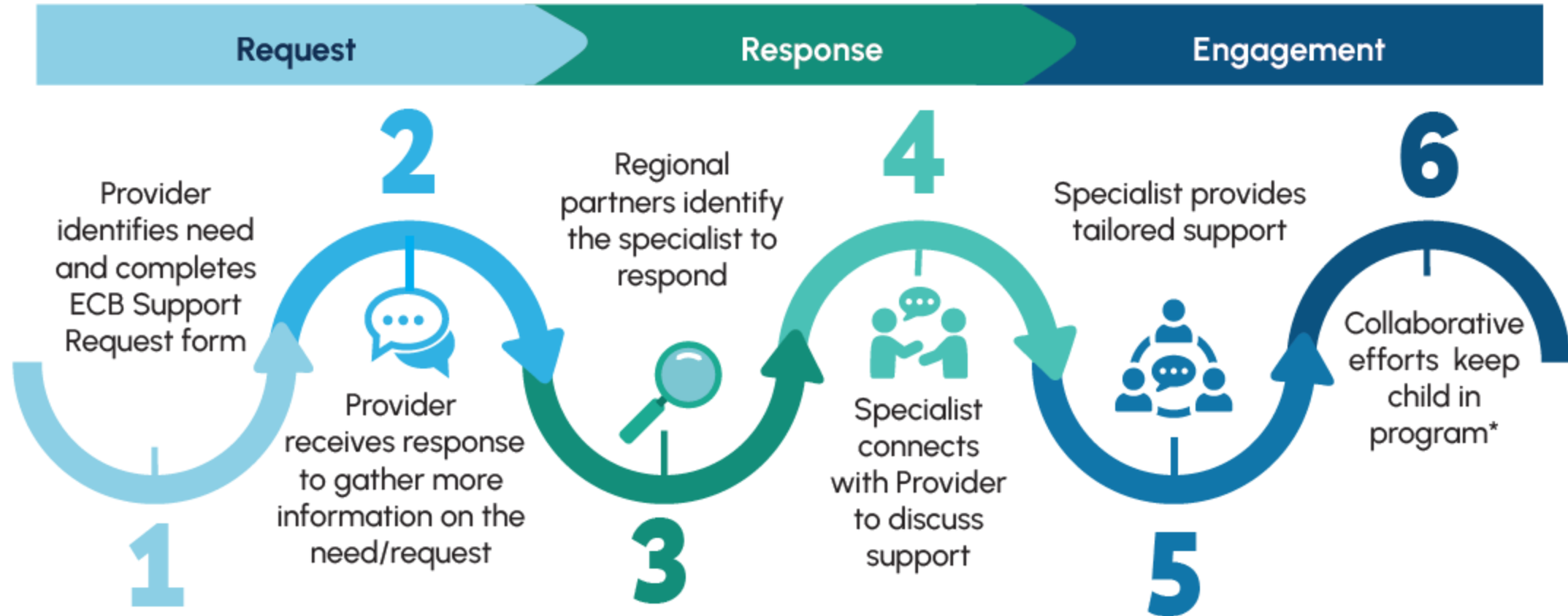
- Giai Đoạn 1 (Tháng Bảy 2025) - Truy Cập Sớm
- Giai Đoạn 2 (Tháng Mười 2025) và
- Giai Đoạn 3 (Tháng Một 2026) sẽ mở rộng truy cập toàn tiểu bang.

Ở đâu?

Bắt đầu triển khai tại các khu vực có đủ điều kiện sau:

- CCR&R đã xác định được nhân sự sẵn sàng cung cấp Hỗ Trợ Kỹ Thuật trực tiếp
- Nhà Cung Cấp Dịch Vụ Khu Vực (RSP) đã tuyển dụng và đào tạo một Cố Vấn IECMH – và Cố Vấn đã sẵn sàng cung cấp dịch vụ tư vấn IECMHC
- Điều phối khu vực giữa các đối tác đã được thiết lập

Hình Ảnh Minh Họa về ECB Connect



* Occasionally it may be determined that a transition plan is needed. This happens in collaboration with support specialist, the provider, and the child's parent/family.

Thông Tin Thêm

Vui lòng theo dõi các bản cập nhật mới nhất của chương trình Mỗi Trẻ Em Đều Có Quyền Thuộc Về trong bản tin “Cập Nhật Dịch VỤ Giữ Trẻ” của DELC và trên trang web DELC:

<https://www.oregon.gov/delc/programs/pages/ecb.aspx>





Thông Tin Cập Nhật Về Cuộc Họp và Chương Trình

Trang Web Mới Của DELC: Các Cập Nhật từ Liên Bang



DELC đã tạo trang mới trên trang web để thông tin về các hoạt động và thay đổi ở cấp liên bang. Trang này sẽ được Nhóm Ứng Phó Với Sự Cố mới thành lập cập nhật thường xuyên, bao gồm các chuyên gia chuyên môn thực hiện phân tích chính sách và ngân sách toàn cơ quan.

Để truy cập trang cập nhật liên bang, vui lòng truy cập:

<https://www.oregon.gov/delc/Pages/federal-changes.aspx>

DELC Updates on Federal Changes

At the Department of Early Learning and Care (DELC), we aim to ensure that every child, family, and provider feels safe, respected, and supported.

At DELC our mission, vision, and values reflect this inclusive approach and are central to what we do. DELC's seven core values are: Equity, Respect, Trust, Relationships, Safety, Continuous Improvement, and Integrity. These values help anchor the agency during uncertain times and ground us in carrying out our responsibilities.

We know there are a lot of questions about how actions at the federal level might impact our agency and the programs and people we support. While we may not always have answers, DELC has created this page as a source of information for the public regarding ongoing federal developments.

Trang này cũng có thể truy cập từ góc trên bên phải của thanh điều hướng trang web DELC.

Chương Trình Thiên Nhiên Ngoài Trời Được Chứng Nhận (Certified Outdoor Natured-Based, ONB) Chương Trình Giữ Trẻ-Ra Mắt vào 7/1/2025



Chương Trình ONB là gì?

- Phục vụ từ trẻ mầm non đến trẻ em tuổi đi học
- Chủ yếu hoạt động ngoài trời (có thể sử dụng nhà vệ sinh/bếp bên trong)
- Áp dụng triết lý giáo dục lấy thiên nhiên làm trọng tâm cho việc học của trẻ



Thanh Tra

- ✓ Được cố vấn trước khi cấp phép từ CCLD
- ✓ Chuyên viên sức khỏe môi trường (thanh tra vệ sinh)
- ✓ **Có thể** phải qua kiểm tra của cơ quan phòng cháy chữa cháy
- ✓ Cần thanh tra và phê duyệt ban đầu từ CCLD trước khi hoạt động

Tỷ Lệ và Quy Mô Nhóm

Độ tuổi mầm non: 1:8 trẻ, tối đa 16 trẻ mỗi nhóm.

Độ tuổi đi học: 1:10 trẻ, tối đa 20 trẻ mỗi nhóm.

- Một số hoạt động cần tỷ lệ giáo viên trên trẻ thấp hơn.



Vào Khu Vực tự Nhiên

- Phải có ít nhất 4,000 feet vuông không gian tự nhiên cho mỗi trẻ (một mẫu đất = 10 trẻ)
- "Lớp học" ngoài trời phải có ít nhất 75 feet vuông cho mỗi trẻ
- Phải có địa điểm cố định

Để biết thêm thông tin, vui lòng liên hệ với văn phòng cấp phép khu vực của quý vị.

Báo Cáo Giá Thị Trường và Nguồn Cung năm 2024



Nghiên Cứu Giá Cả và Nguồn Cung Dịch Vụ Giữ Trẻ của Oregon (Oregon Market Price and Supply Study, MPSS) xác định mức giá và sự phân bố theo khu vực trên toàn tiểu bang.

Cảm ơn quý vị đã tham gia cùng chúng tôi năm 2024!

Quý vị có thể xem kết quả nghiên cứu 2024 trên trang web của Đại Học Oregon State:

<https://health.oregonstate.edu/early-learners/research/oregon-child-care-market-price-study-2024>

Cảm ơn quý vị đã tham gia cùng chúng tôi!



Vui lòng hoàn thành khảo sát để chia sẻ ý kiến phản hồi và góp ý cho các buổi thông tin sau này.

Quý vị có thể đăng ký nhận bản tin **Cập Nhật Dịch Vụ Giữ Trẻ** để cập nhật thông tin mới nhất từ chúng tôi:

<https://delcnews.org/child-care-update/>

