

Reunion Informativa de DEQ

Owens-Brockway - Portland



State of Oregon
Department of Environmental Quality

Junta de Zoom | 13 de abril, 2021

Uso del seminario de Zoom

- Escuche el audio a través de su computadora o por teléfono con el número de teléfono proporcionado al registrarse.
- Tenga en cuenta que no podrá hablar a menos que el anfitrión prenda su audio y usted prenda su micrófono.

Haciendo una pregunta

- Debería ver lo siguiente en la parte inferior de la pantalla.



Para hacer una pregunta: escríbala en la sesión de preguntas y respuestas o levante la mano y el anfitrión le quitará el silencio. (* 9 si estás al teléfono)

Utilice el chat si tiene dificultades técnicas

Proposito de la reunion de hoy

- **Por qué estamos aquí**
- Revisar el Inventario de emisiones aprobado por Owens-Brockway
- Obtenga su opinión antes de que el DEQ apruebe las ubicaciones de receptores más cercanas a la instalación
- Responda preguntas y escuche cualquier inquietud que tenga relacionada con Cleaner Air Oregon

Como siempre, por favor mantenga respeto en mente cuando haga su comentario

Cleaner Air Oregon

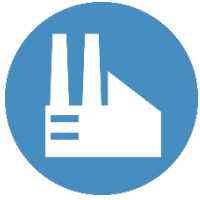
Inventario de Emisiones

Kenzie Billings, Gerente de Proyectos de sustancias toxicas
del aire



State of Oregon
Department of Environmental Quality

Como opera el programa de Cleaner Air



Informar sobre sustancias toxicas en el aire

Las empresas deben informar el uso de más de 600 contaminantes a los reguladores estatales



Evaluar el Riesgo

Las instalaciones calculan los posibles riesgos para la salud de las personas que viven, trabajan y van a la escuela cercana

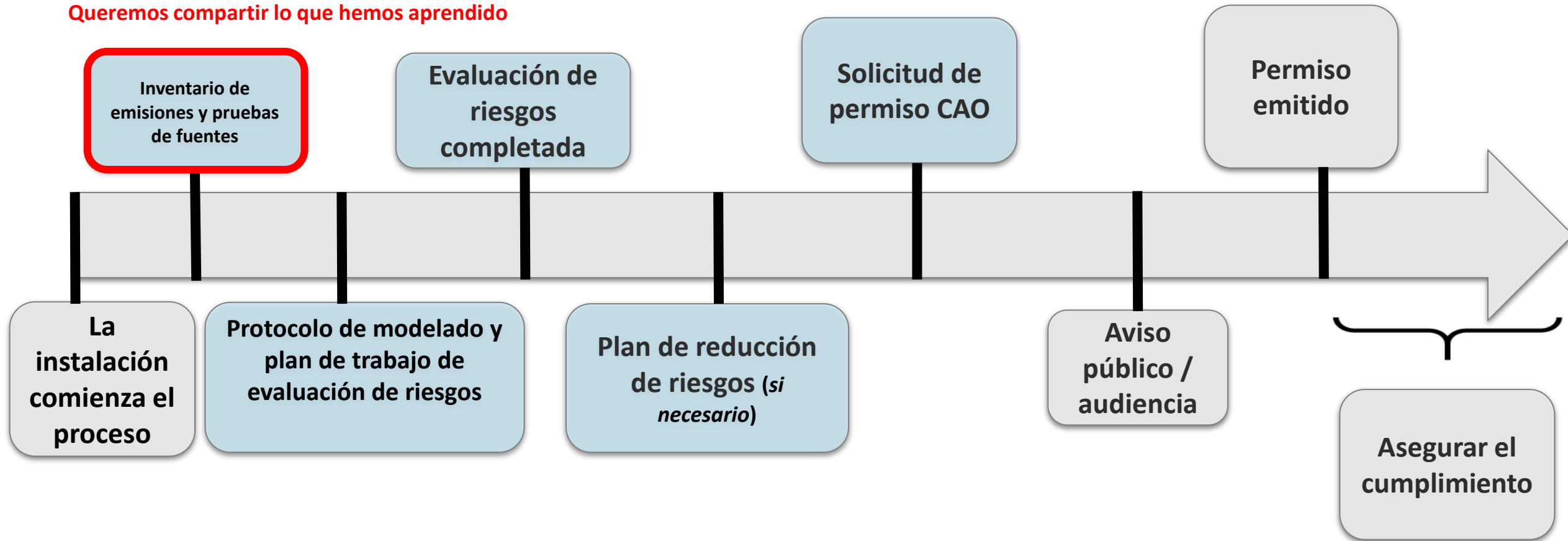


Regular para reducir el riesgo

Las empresas tendrían que actuar si los niveles de tóxicos atmosféricos que emiten superan los niveles de acción de riesgo para la salud (RAL)

Proceso de Cleaner Air Oregon

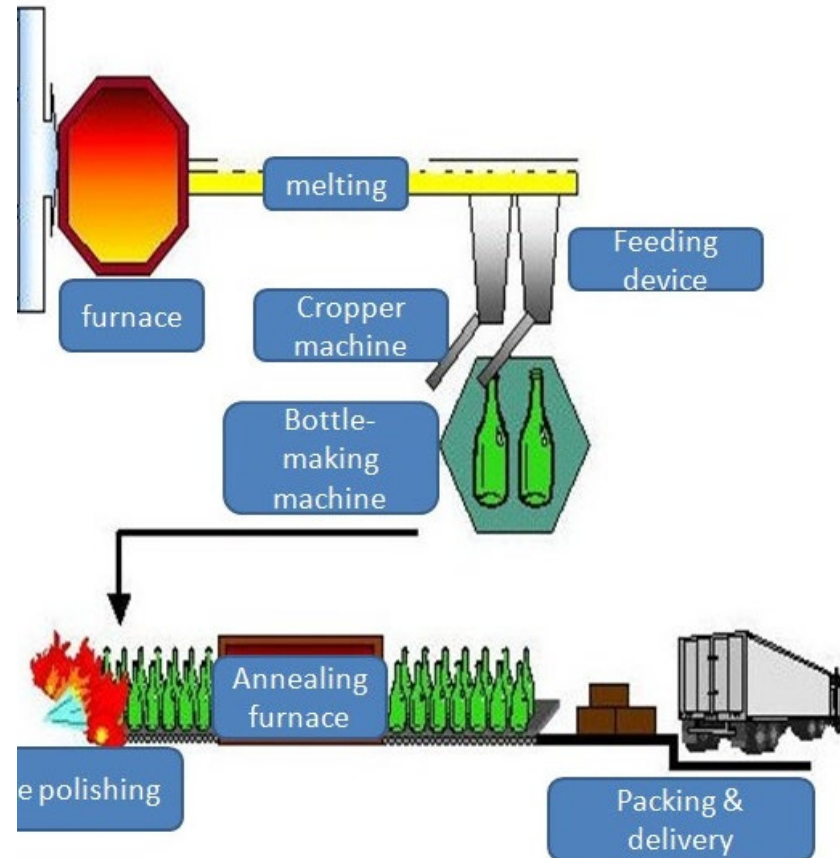
Queremos compartir lo que hemos aprendido



Conceptos básicos del inventario de emisiones

- ¿Qué se emite?
- ¿De dónde provienen cada una de las emisiones?
- ¿Qué cantidad de cada sustancia química se emite?
- ¿Hay controles? ¿Qué tan bien funcionan?

Proceso general de producción de vidrio



Fuentes de emisión de Owens-Brockway



Fuentes de emisión de Owen-Brockway



Manipulación de materiales
Tratamiento de superficies
Gas natural (calentadores,
caldera)

Fuentes de emisión de Owen-Brockway



Inventario de emisiones de 2016: en donde nos faltan datos

- Datos de emisiones específicas para cada tipo de vidrio producido relacionado a cada horno
 - Horno A: vidrio ámbar
 - Horno D: Vidrio ámbar y verde
- Emisiones de reparación de moho (lubricante de material sólido)
- Emisiones de impresión de imágenes
- Emisiones de soldadura

Abordar las faltas de datos: pruebas de origen

Fecha	Horno	Color de Vidrio
Mayo 2019	D	Verde
Mayo 2019	A	Ambar
Agosto 2020	D	Ambar

Cambios significativos en el inventario de emisiones

Proceso	Contaminante	Cálculos de emisiones de 2016 (lb / año): sin pruebas de fuente	Cálculos de emisiones de 2021 (lb / año): incluye pruebas de fuente de horno
Hornos A & D	Cromo VI	257	0.2
Hornos A & D	Arsenico	16	192
Hornos A & D	Plomo	463	597
Combustion de gas natural y tratamiento de superficie caliente	Amoniaco	1789	15620

¿Preguntas?



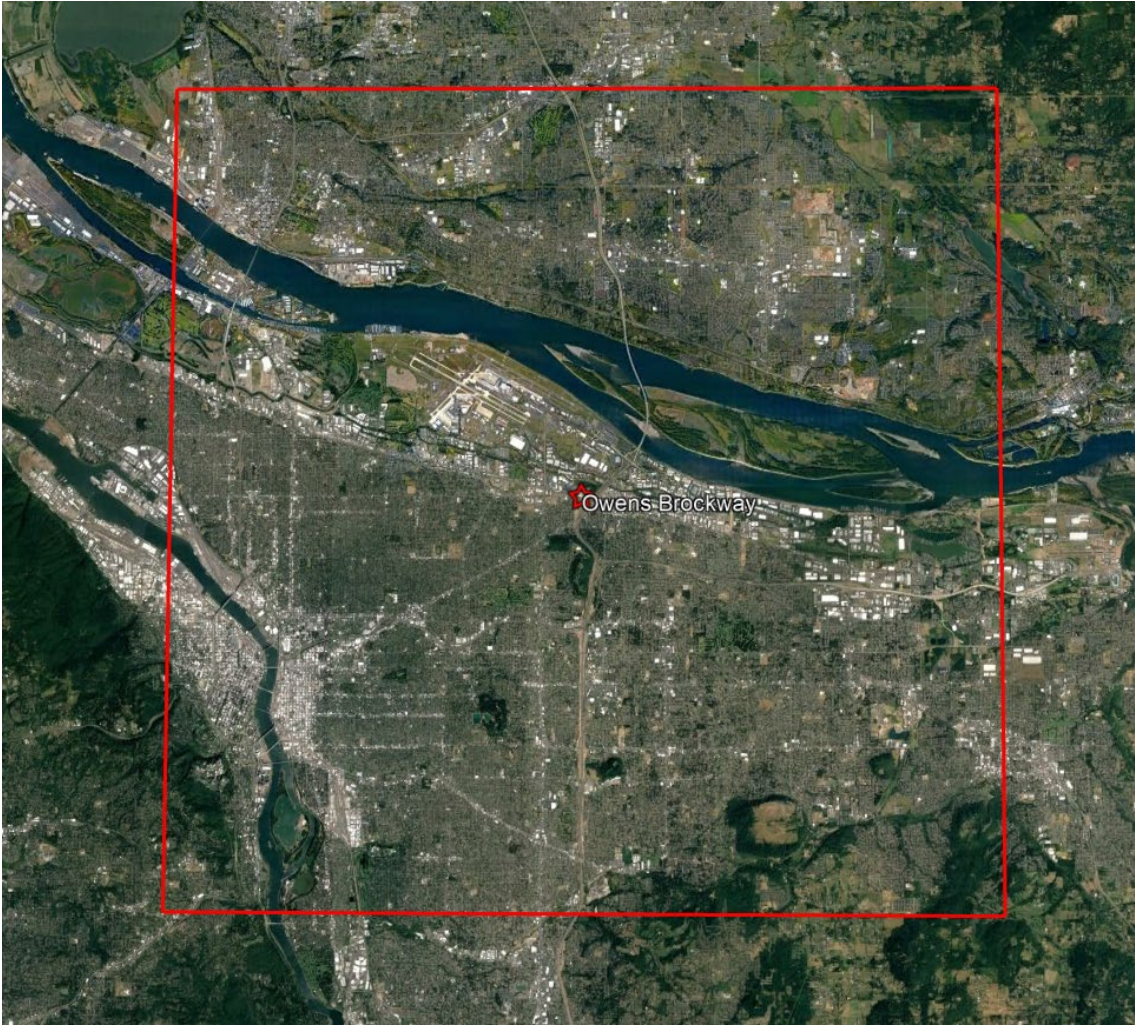
State of Oregon
Department of Environmental Quality

Modelar Emisiones: Necesitamos su aporte



Hay algunos lugares que usted conoce en donde la gente puede vivir, trabajar, o recrear que están más cerca a la instalación de Owens-Brockway que no hemos identificado?

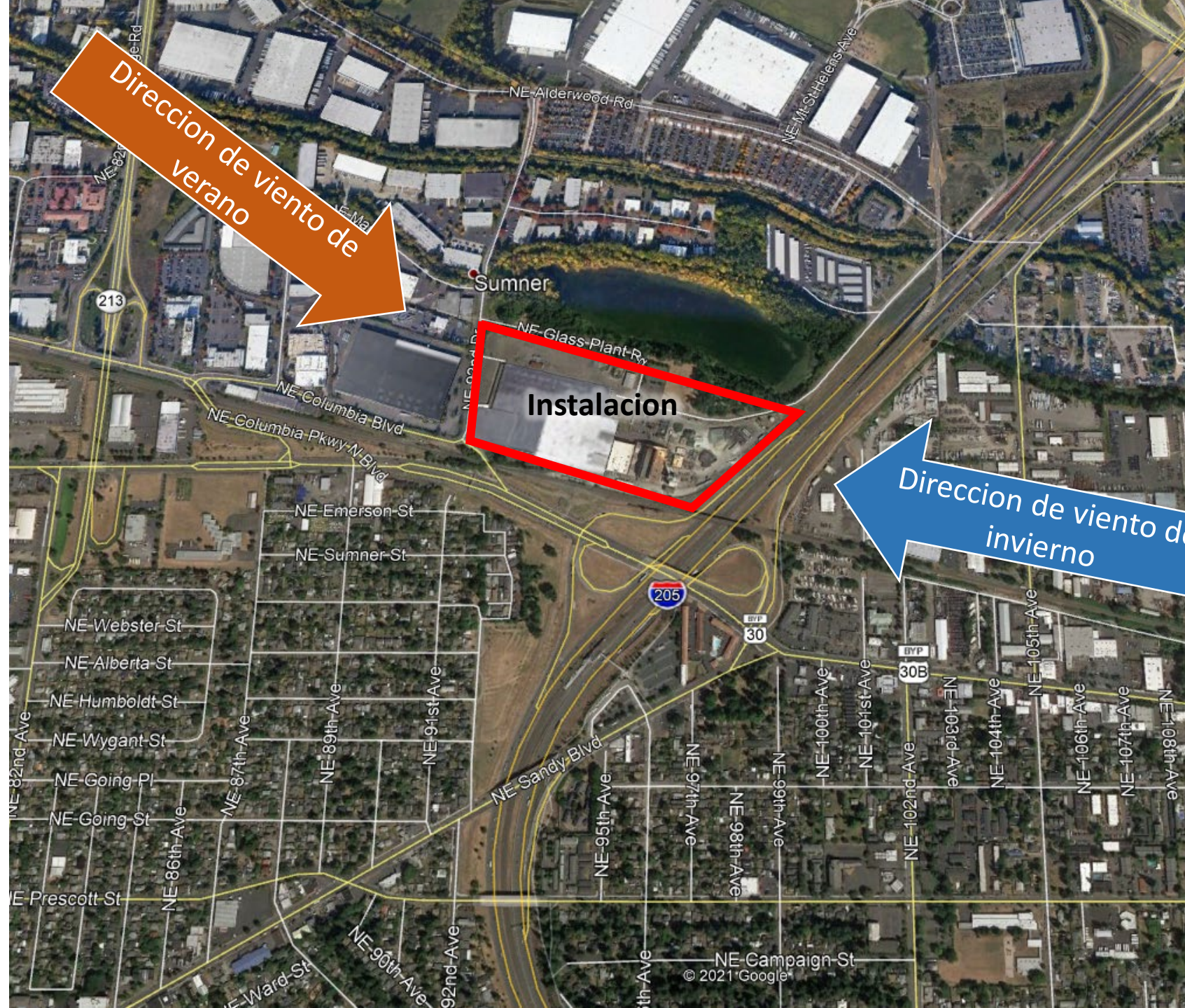
Modelar emisiones: necesitamos su aporte



Area de instalacion (rojo)

Direccion predominante del viento

- Verano (naranja)
- Invierno (Azul)



Zonas

- Industrial = amarillo
- Residencial = morado
- Escuelas = cuadros azules



Escuelas

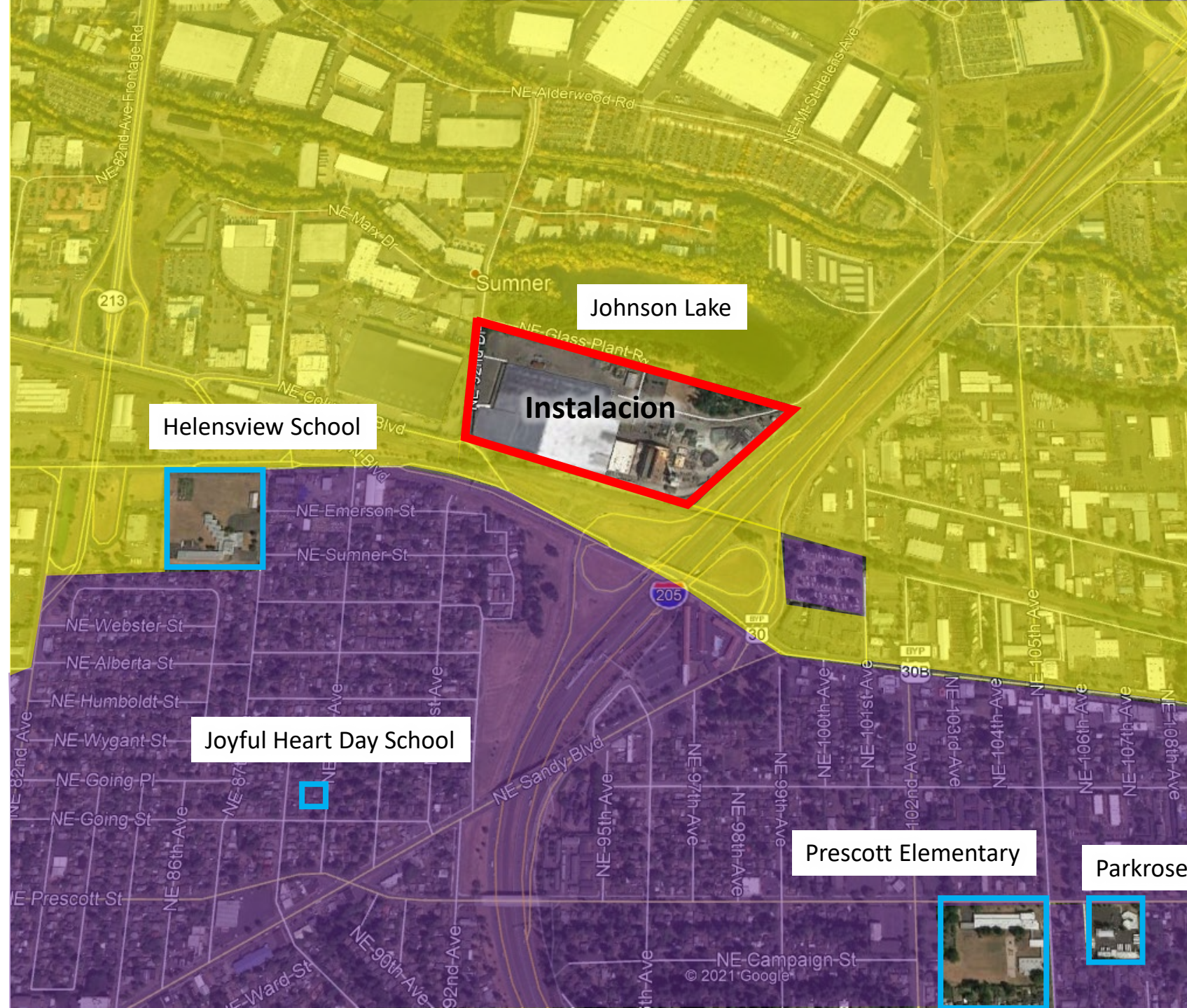
- **Helensview (0.25 millas)**
- Prescott Elementary (0.6 millas)
- Parkrose (0.7 millas)

Cuidado de niños

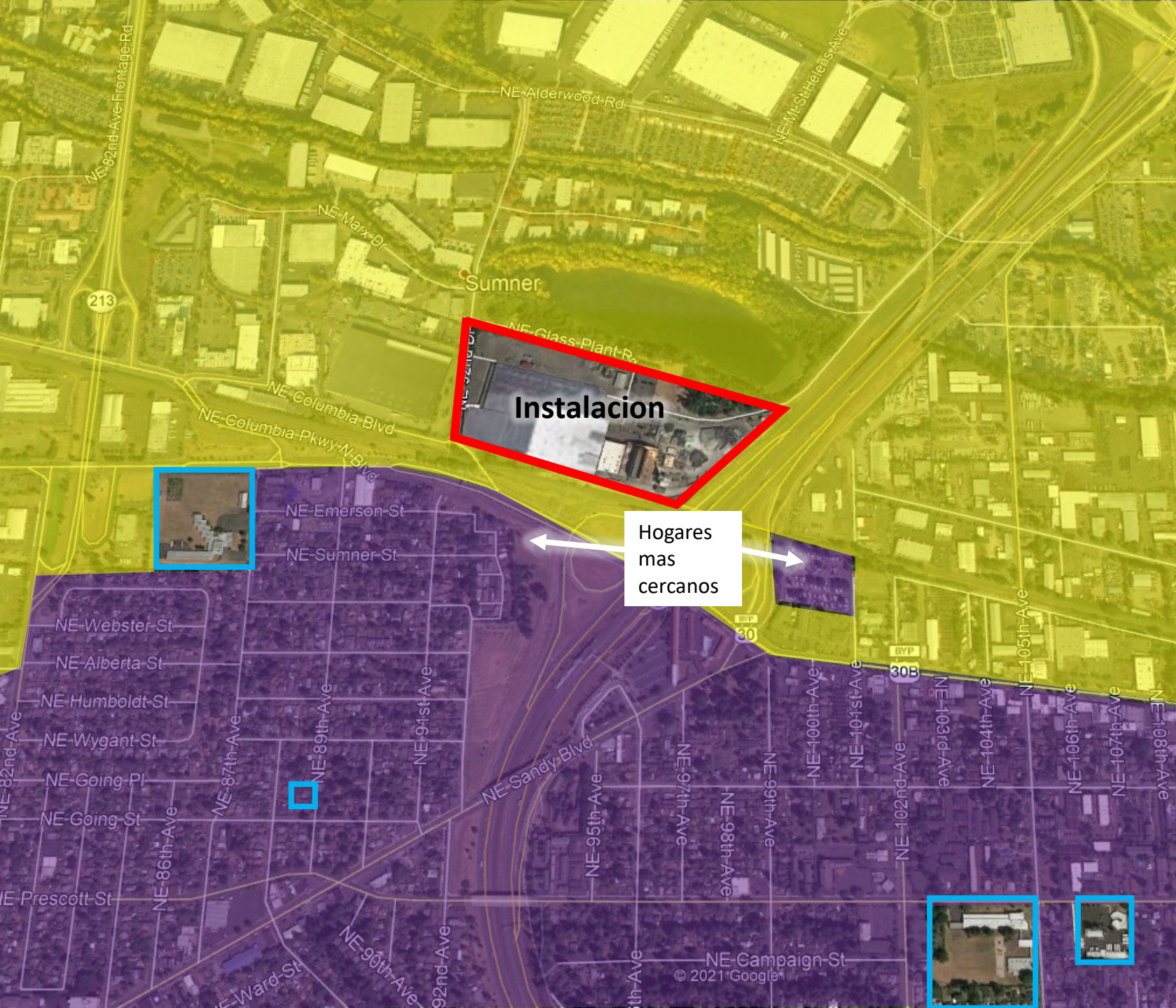
- **Joyful Heart Day School (0.5 millas)**
- Bridgetown Daycare (1 milla, no aparece en la foto)
- Discovery Gardens Childcare (1 milla, no aparece en la foto)

Parques cercanos

- **Johnson Lake (en la frontera de la instalacion)**
- Rocky Butte (0.9 millas, no aparece en la foto)
- Cully Park (1 milla, no aparece en la foto)

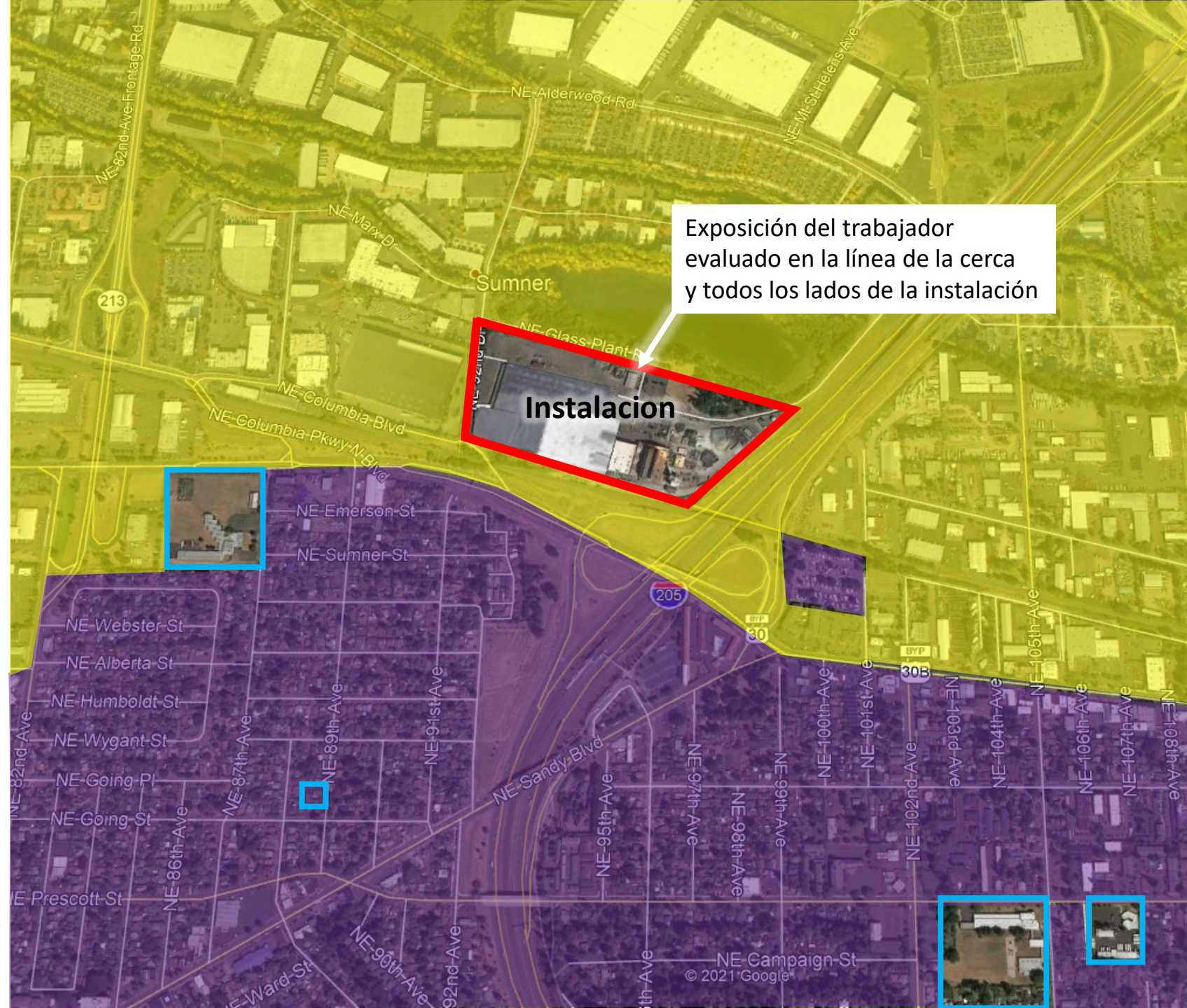


Hogares mas cercanos (0.1 - 0.2 millas)



Trabajadores cercanos

- Todos los lados de la instalación
- Más cercano evaluado en la línea de la cerca



Necesitamos su aporte

¿Usted sabe de alguna escuela en casa, cuidado de niños, parques, o sitios de trabajo mas cerca a Owens-Brockway de los que identificamos?

Informacion sobre modelos esta disponible para que usted lo acceda el el sitio de web de CAO: <https://www.oregon.gov/deq/aq/cao/nwr/Pages/Owens-Brockway.aspx>

Por favor llame o mande un correo electronico a Raul Preciado Mendez con cualquier comentario sobre estos sitios antes de **abril 30, 2021**

Telefono: (503) 896-0026

Email: raul.preciadomendez@state.or.us



¿Preguntas?



State of Oregon
Department of Environmental Quality

Que sigue?

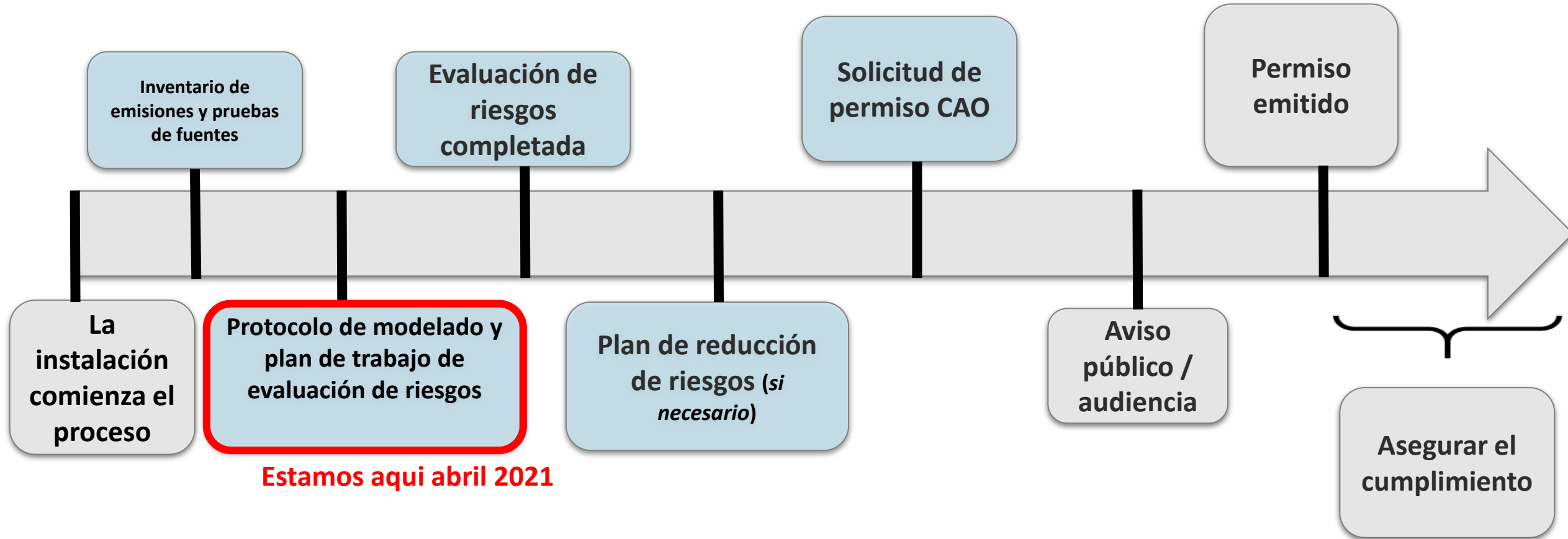
- DEQ evaluara los cambios a los receptores que ustedes nos manden y requeriremos que la instalacion los haga en sus modelos
- Informacion sobre los modelos esta disponible en la pagina de web de CAO
- Por favor llame a Raul Preciado-Mendez con comentarios o preguntas sobre receptores **abril 30, 2021**

Telefono: (503) 896-0026

Email: raul.preciadomendez@state.or.us



Proceso de Cleaner Air Oregon



Estamos aquí abril 2021

¿Preguntas?



State of Oregon
Department of Environmental Quality

¡Gracias!



State of Oregon

Department of Environmental Quality