

# Reunion Informativa de DEQ

## Owens-Brockway - Portland



State of Oregon  
Department of Environmental Quality

*Junta de Zoom | 13 de abril, 2021*

# Uso del seminario de Zoom

---

- Escuche el audio a través de su computadora o por teléfono con el número de teléfono proporcionado al registrarse.
- Tenga en cuenta que no podrá hablar a menos que el anfitrión prenda su audio y usted prenda su micrófono.

# Haciendo una pregunta

- Debería ver lo siguiente en la parte inferior de la pantalla.



Para hacer una pregunta: escríbala en la sesión de preguntas y respuestas o levante la mano y el anfitrión le quitará el silencio. (\* 9 si estás al teléfono)

Utilice el chat si tiene dificultades técnicas

# Proposito de la reunion de hoy

---

- **Por qué estamos aquí**
- Revisar el Inventario de emisiones aprobado por Owens-Brockway
- Obtenga su opinión antes de que el DEQ apruebe las ubicaciones de receptores más cercanas a la instalación
- Responda preguntas y escuche cualquier inquietud que tenga relacionada con Cleaner Air Oregon

*Como siempre, por favor mantenga respeto en mente cuando haga su comentario*

# Cleaner Air Oregon

# Inventario de Emisiones

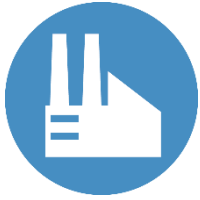
Kenzie Billings, Gerente de Proyectos de sustancias toxicas  
del aire



State of Oregon  
Department of Environmental Quality

# Como opera el programa de Cleaner Air

---



## **Informar sobre sustancias toxicas en el aire**

Las empresas deben informar el uso de más de 600 contaminantes a los reguladores estatales



## **Evaluar el Riesgo**

Las instalaciones calculan los posibles riesgos para la salud de las personas que viven, trabajan y van a la escuela cercana

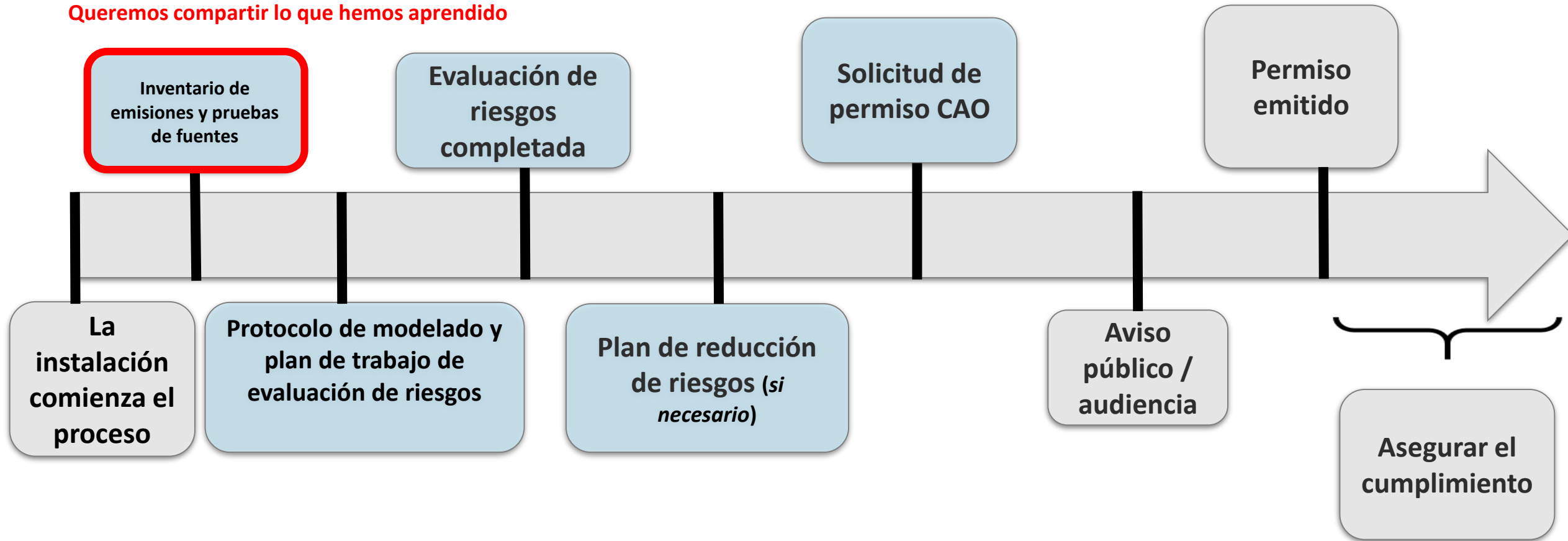


## **Regular para reducir el riesgo**

Las empresas tendrían que actuar si los niveles de tóxicos atmosféricos que emiten superan los niveles de acción de riesgo para la salud (RAL)

# Proceso de Cleaner Air Oregon

Queremos compartir lo que hemos aprendido



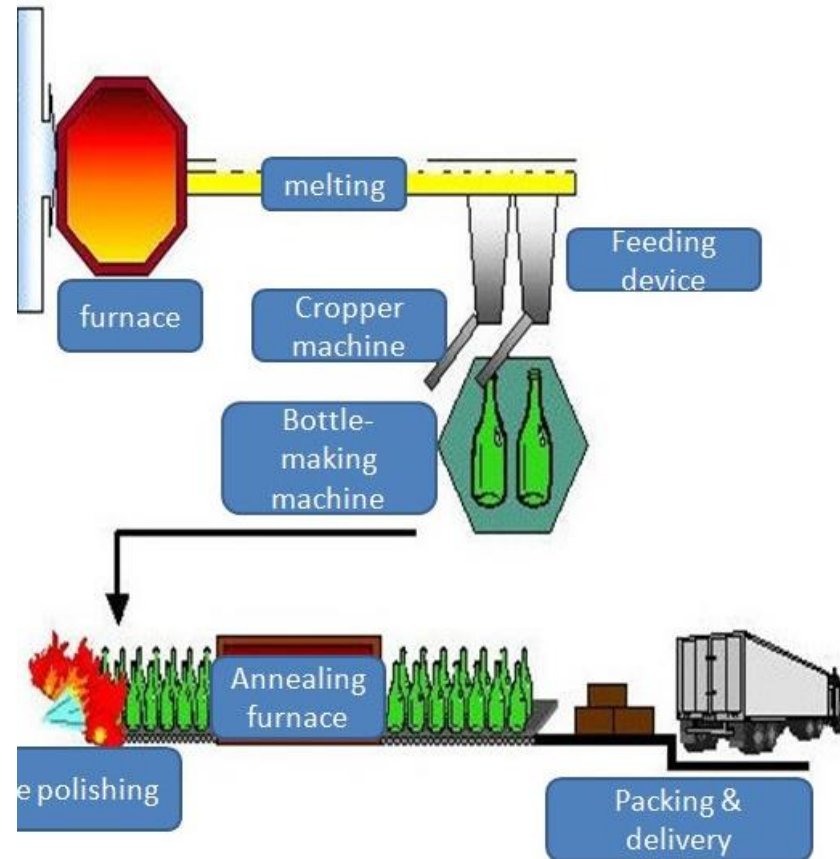
# Conceptos básicos del inventario de emisiones

---

- ¿Qué se emite?
- ¿De dónde provienen cada una de las emisiones?
- ¿Qué cantidad de cada sustancia química se emite?
- ¿Hay controles? ¿Qué tan bien funcionan?



# Proceso general de producción de vidrio



# Fuentes de emisión de Owens-Brockway



# Fuentes de emisión de Owen-Brockway



# Fuentes de emisión de Owen-Brockway



# Inventario de emisiones de 2016: en donde nos faltan datos

---

- Datos de emisiones específicas para cada tipo de vidrio producido relacionado a cada horno
  - Horno A: vidrio ámbar
  - Horno D: Vidrio ámbar y verde
- Emisiones de reparación de moho (lubricante de material sólido)
- Emisiones de impresión de imágenes
- Emisiones de soldadura

# Abordar las faltas de datos: pruebas de origen

Fecha	Horno	Color de Vidrio
Mayo 2019	D	Verde
Mayo 2019	A	Ambar
Agosto 2020	D	Ambar

# Cambios significativos en el inventario de emisiones

Proceso	Contaminante	Cálculos de emisiones de 2016 (lb / año): sin pruebas de fuente	Cálculos de emisiones de 2021 (lb / año): incluye pruebas de fuente de horno
Hornos A & D	Cromo VI	257	0.2
Hornos A & D	Arsenico	16	192
Hornos A & D	Plomo	463	597
Combustion de gas natural y tratamiento de superficie caliente	Amoniaco	1789	15620

# ¿Preguntas?



State of Oregon  
Department of Environmental Quality

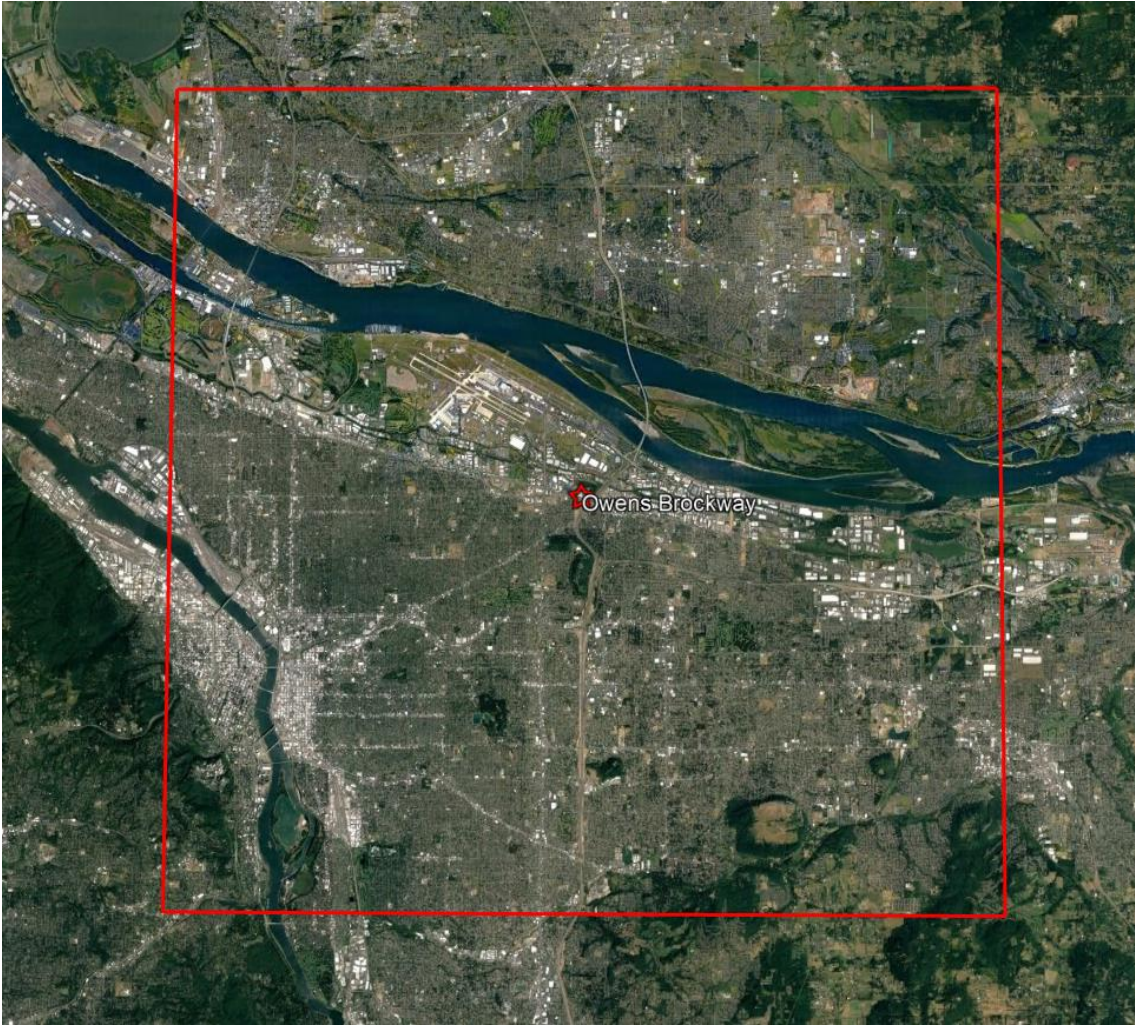


# Modelar Emisiones: Necesitamos su aporte



Hay algunos lugares que usted conoce en donde la gente puede vivir, trabajar, o recrear que están más cerca a la instalación de Owens-Brockway que no hemos identificado?

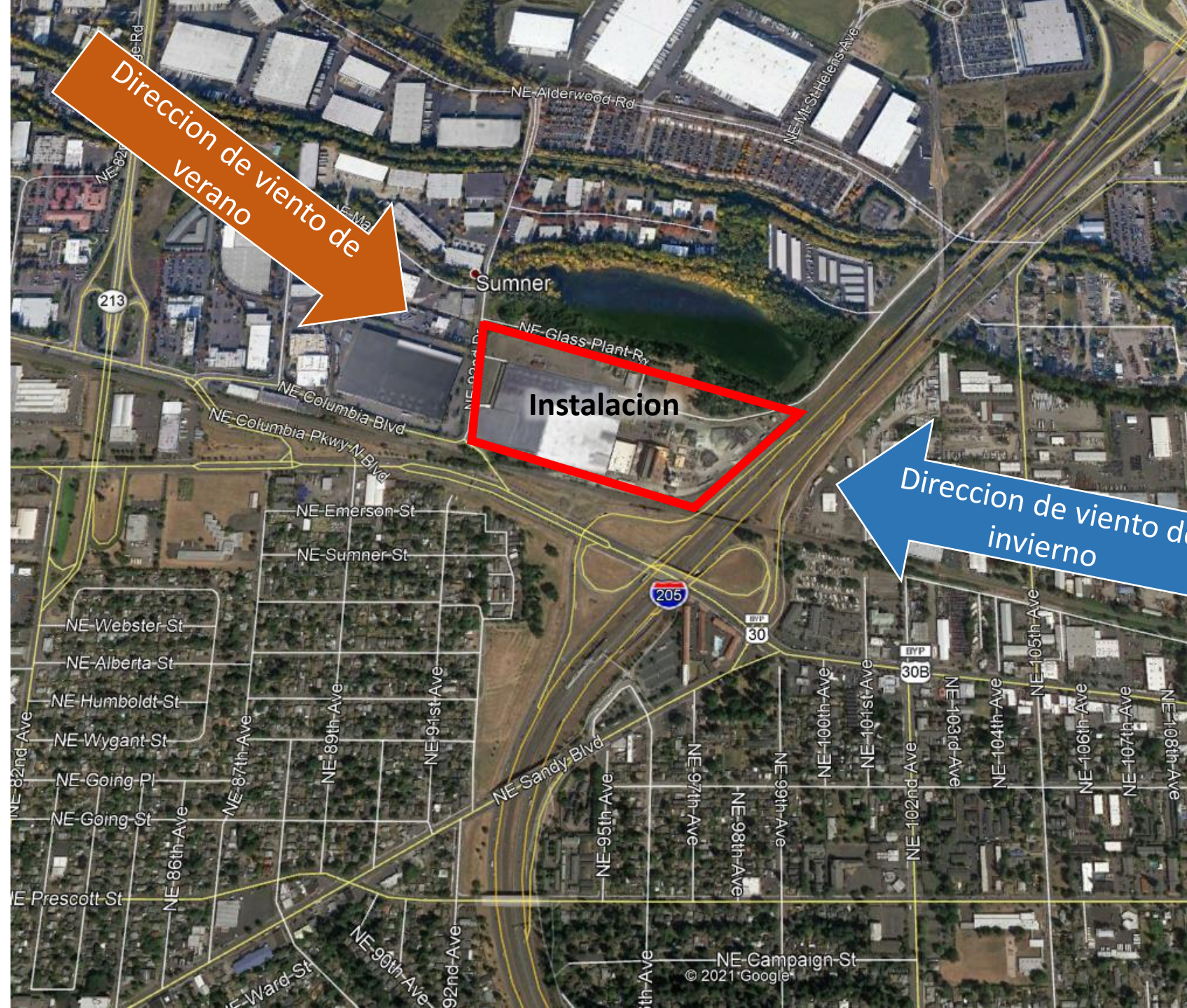
# Modelar emisiones: necesitamos su aporte



**Area de instalacion (rojo)**

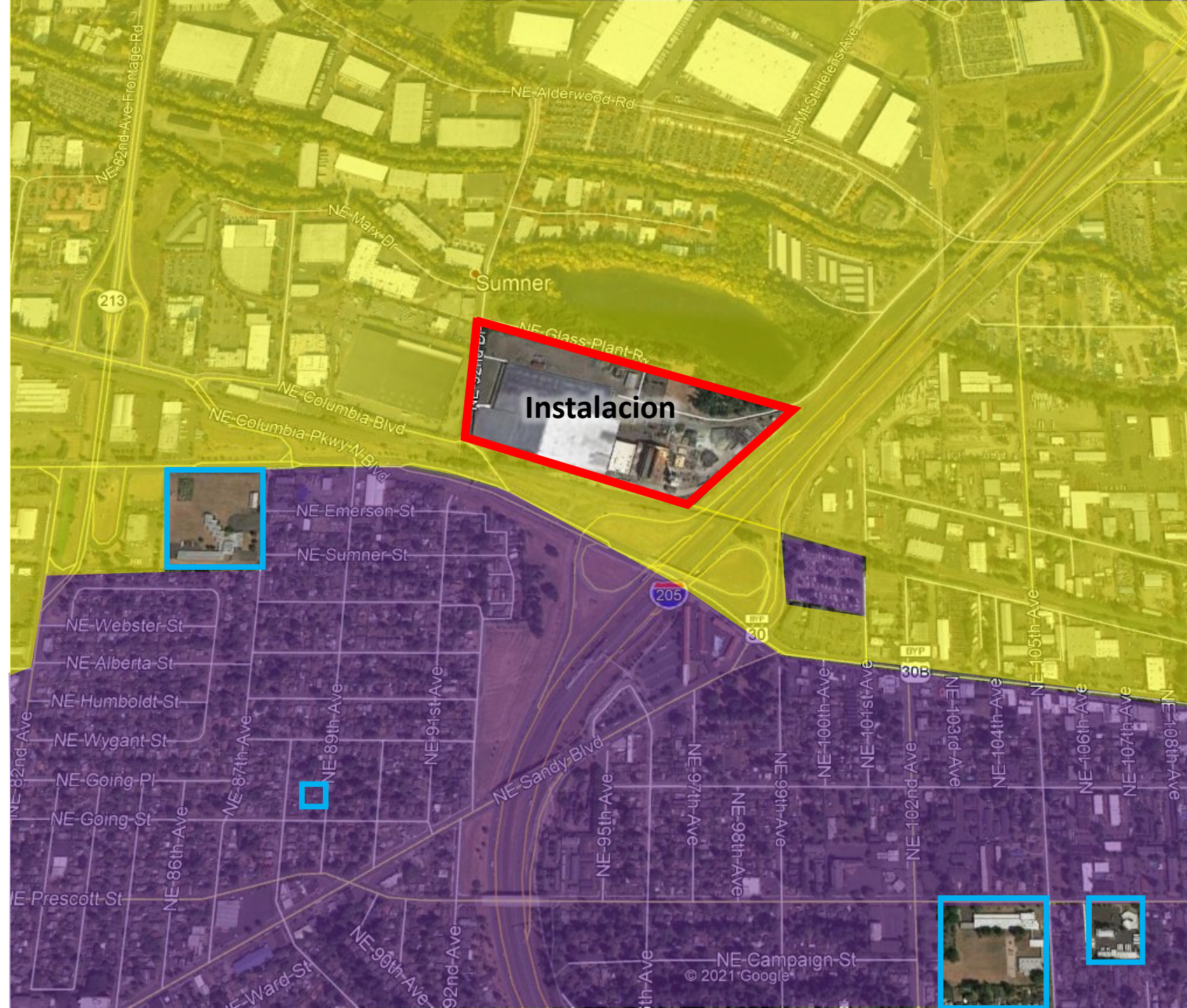
**Direccion predominante del viento**

- Verano (naranja)
- Invierno (Azul)



## Zonas

- Industrial = amarillo
- Residencial = morado
- Escuelas = cuadros azules



## Escuelas

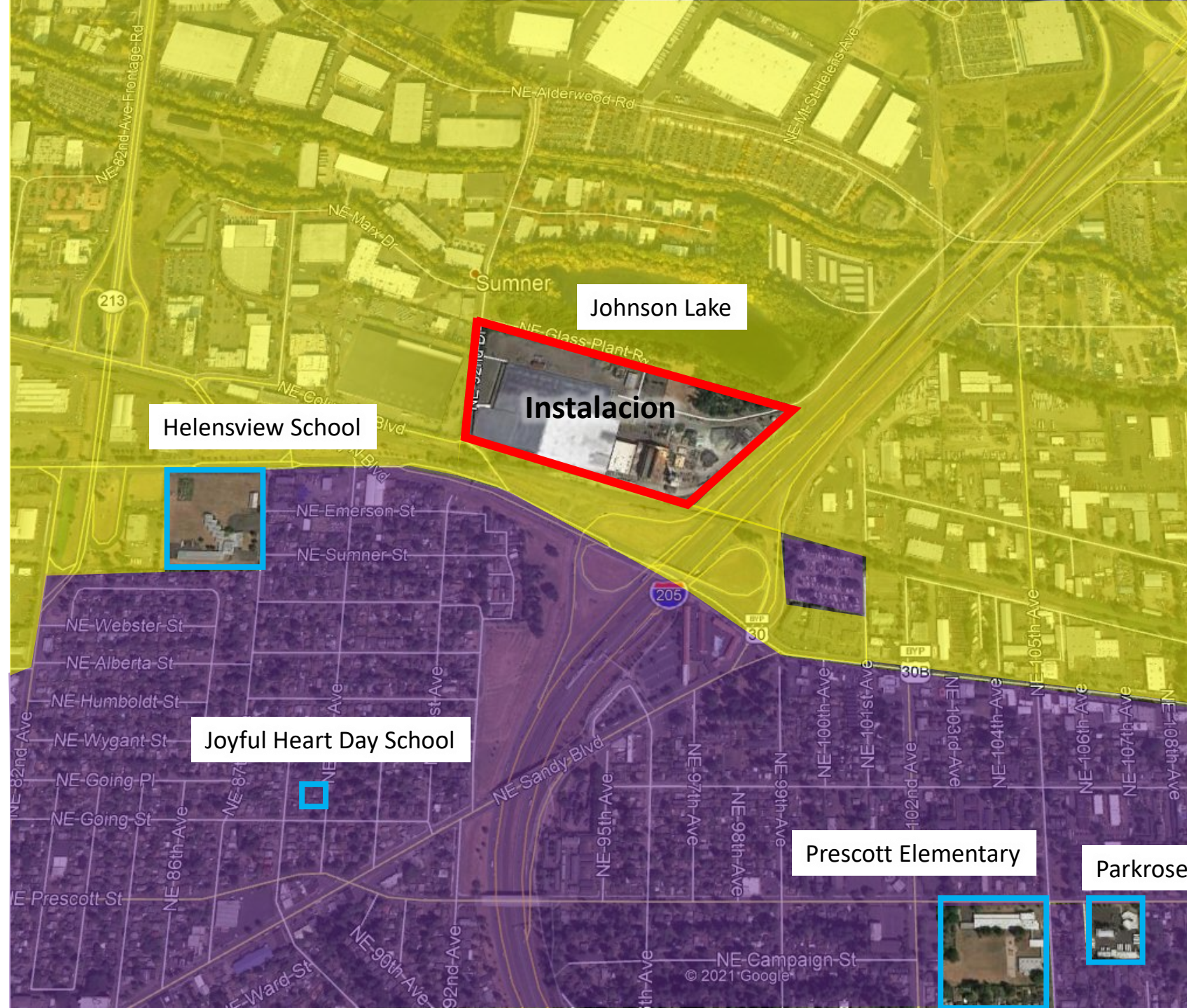
- **Helensview (0.25 millas)**
- Prescott Elementary (0.6 millas)
- Parkrose (0.7 millas)

## Cuidado de niños

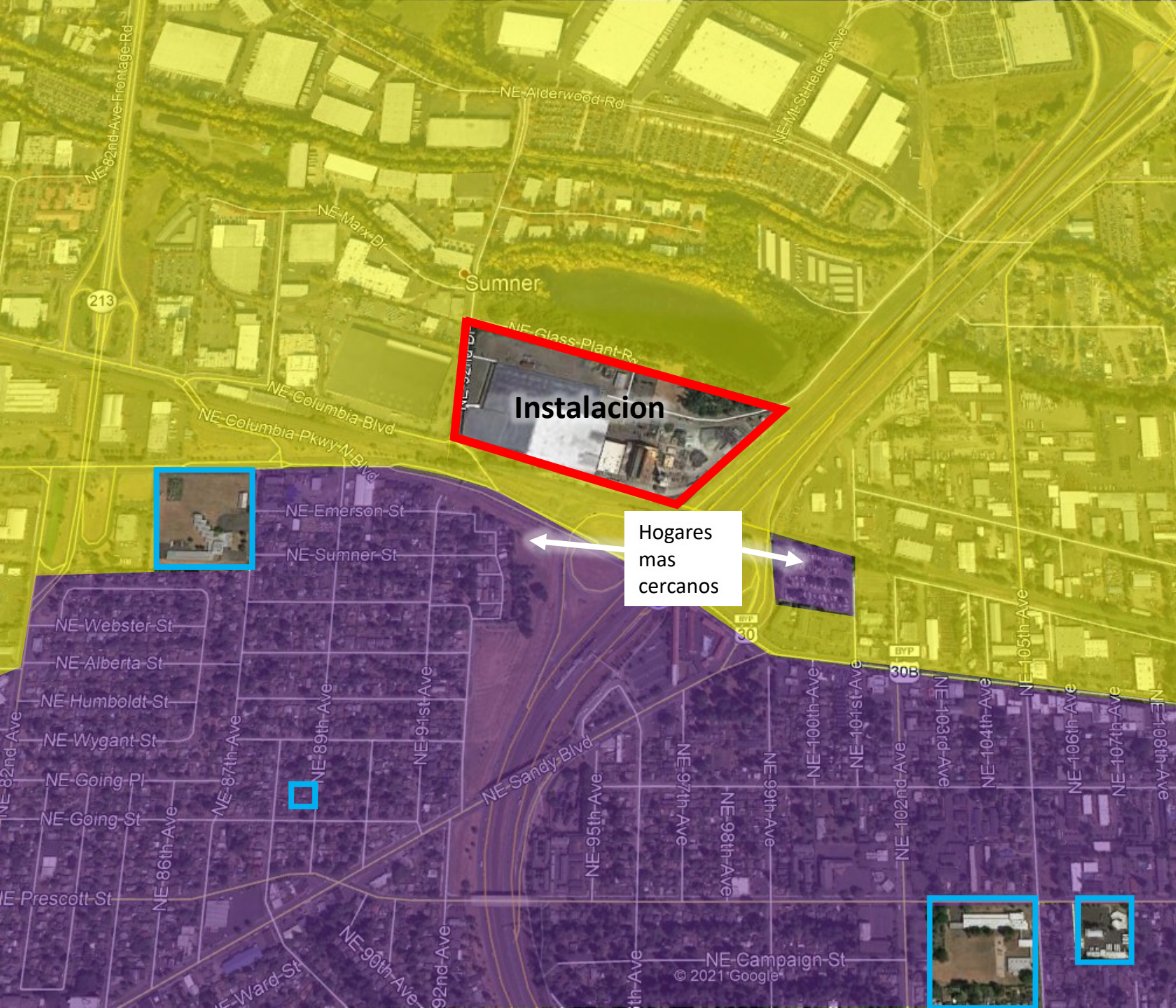
- **Joyful Heart Day School (0.5 millas)**
- Bridgetown Daycare (1 milla, no aparece en la foto)
- Discovery Gardens Childcare (1 milla, no aparece en la foto)

## Parques cercanos

- **Johnson Lake (en la frontera de la instalacion)**
- Rocky Butte (0.9 millas, no aparece en la foto)
- Cully Park (1 milla, no aparece en la foto)

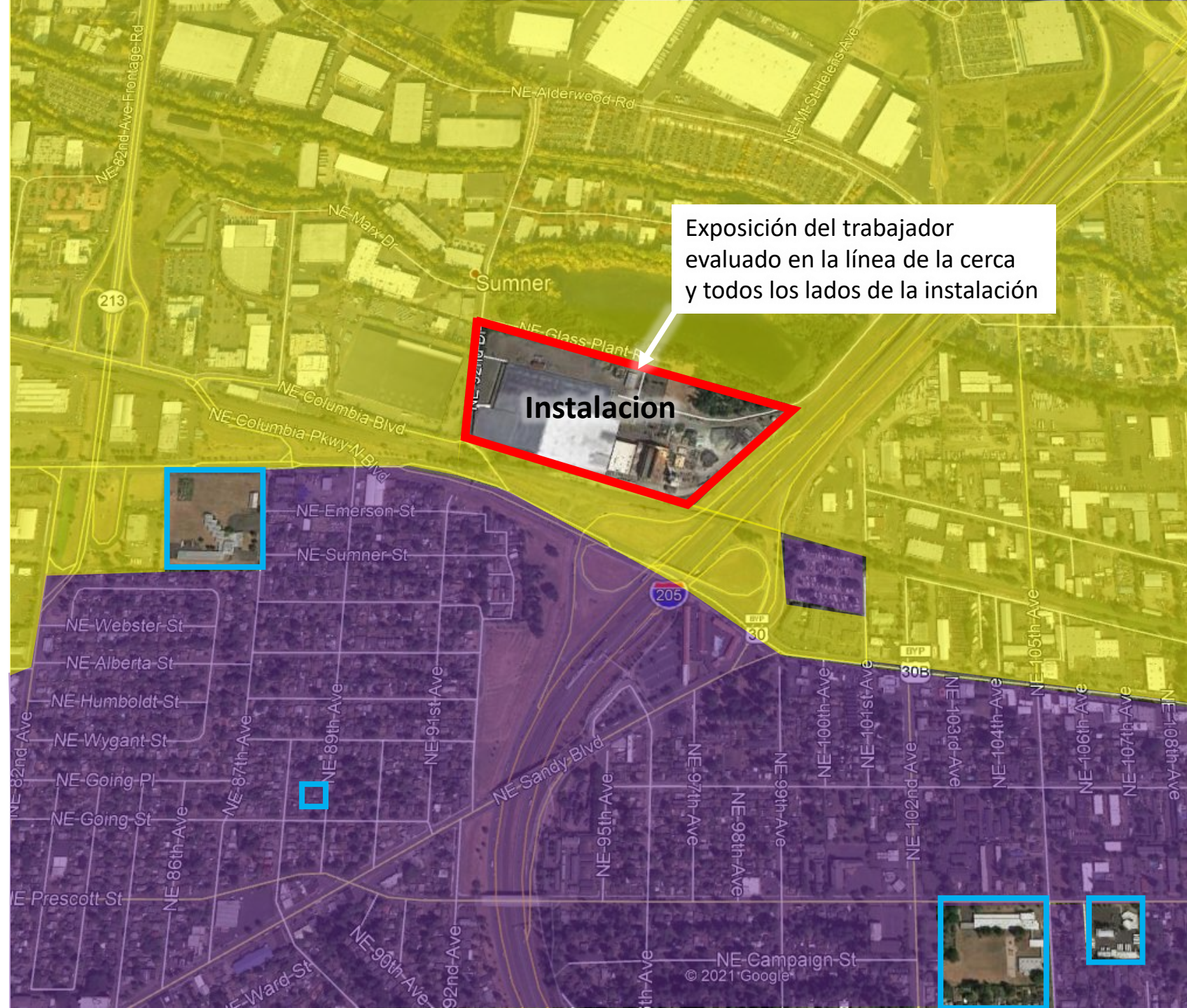


Hogares mas cercanos (0.1 - 0.2 millas)



## Trabajadores cercanos

- Todos los lados de la instalación
- Más cercano evaluado en la línea de la cerca



# Necesitamos su aporte

---

**¿Usted sabe de alguna escuela en casa, cuidado de niños, parques, o sitios de trabajo mas cerca a Owens-Brockway de los que identificamos?**

Informacion sobre modelos esta disponible para que usted lo acceda el el sitio de web de CAO: <https://www.oregon.gov/deq/aq/cao/nwr/Pages/Owens-Brockway.aspx>

Por favor llame o mande un correo electronico a Raul Preciado Mendez con cualquier comentario sobre estos sitios antes de **abril 30, 2021**

**Telefono:** (503) 896-0026

**Email:** [raul.preciadomendez@state.or.us](mailto:raul.preciadomendez@state.or.us)





# ¿Preguntas?



State of Oregon  
Department of Environmental Quality

# Que sigue?

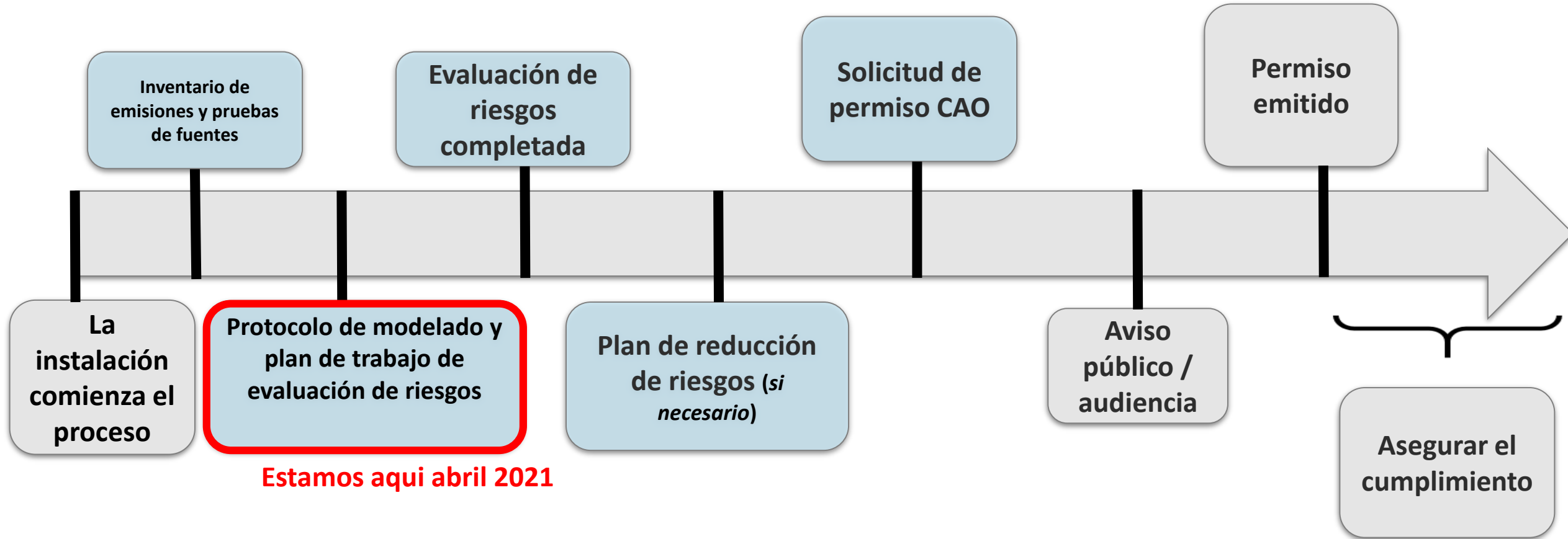
- DEQ evaluara los cambios a los receptores que ustedes nos manden y requeriremos que la instalacion los haga en sus modelos
- Informacion sobre los modelos esta disponible en la pagina de web de CAO
- Por favor llame a Raul Preciado-Mendez con comentarios o preguntas sobre receptores **abril 30, 2021**

**Telefono:** (503) 896-0026

**Email:** [raul.preciadomendez@state.or.us](mailto:raul.preciadomendez@state.or.us)



# Proceso de Cleaner Air Oregon



# ¿Preguntas?



State of Oregon  
Department of Environmental Quality

# ¡Gracias!



State of Oregon  
Department of Environmental Quality