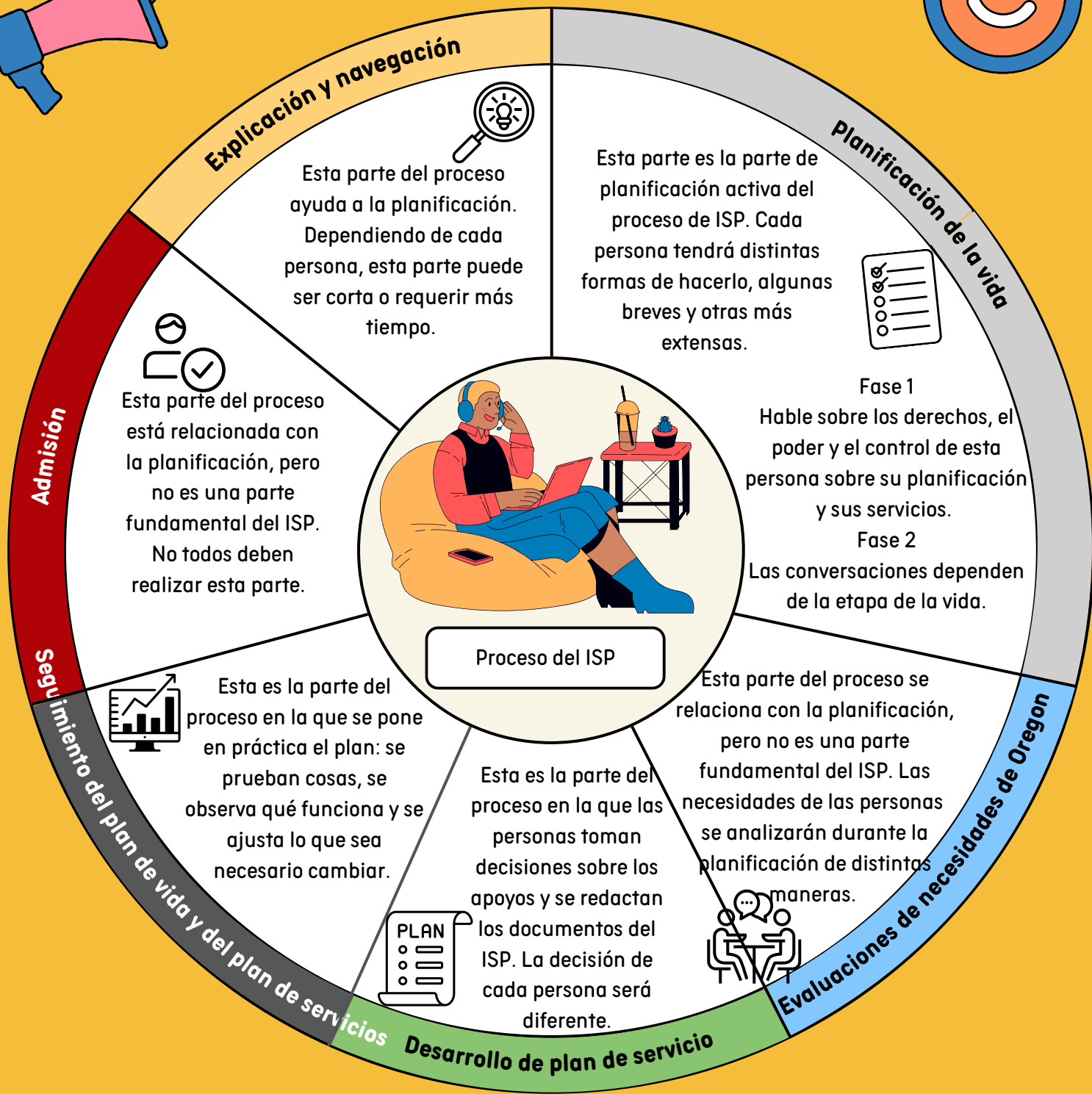
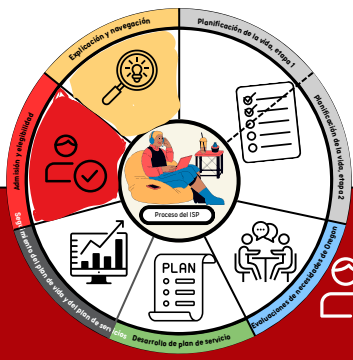


# Proceso de Planificación de Apoyo

Use este organizador gráfico para aprender acerca de su plan de apoyo individualizado (Individual Support Plan, ISP).

Cada paso del proceso puede ayudarle a alcanzar sus objetivos.





## Admisión y requisitos (para conocerlo mejor)

Esta parte se trata de conocer a la persona y a las personas importantes para el/ella. Esto incluye su lenguaje, cultura, preferencias, historia y todas las identidades y experiencias que quiera compartir la persona.

- Pregunte a la persona qué idioma usa. Si quiere que su familia o alguien más ayude con la planificación, también pregúntele qué idioma es más adecuado para ellos.
- Pregunte a la persona qué nombre prefiere usar, cuáles son sus pronombres y cualquier otra palabra que use para identificarse.
- Hable sobre cuál es la forma de comunicación de esta persona. ¿Qué tipo de apoyo comunicacional le resulta útil? ¿De qué manera se deben llevar a cabo estos apoyos para que funcionen bien? ¿Quién debería ayudar?
- Compruebe la lista de documentos que serán necesarios. Comparta estos documentos con la persona de la manera que le resulte más conveniente.
- Comparta copias virtuales e impresas del proceso del ISP para que la persona sepa qué esperar. Comparta una descripción de los servicios para personas con discapacidad intelectual o del desarrollo (Intellectual /Developmental Disability, I/DD) para que conozcan sus opciones de servicios.
- Comparta los siguientes pasos usando la forma de comunicación de esta persona. También comparta los siguientes pasos por escrito.

## Explicación y procedimiento (preparación para la planificación)



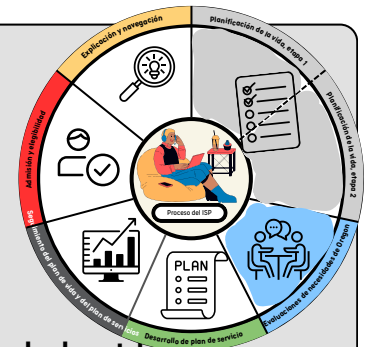
El aprender acerca de las opciones de servicios ayuda con la planificación. Dependiendo de cada persona, esta parte puede ser corta o requerir más tiempo.

- Antes de reunirse, los profesionales revisan la documentación sobre esta persona. Tenga en cuenta las preferencias de la persona. Esto ayuda a reducir el trauma y la repetición.
  - Si aun no se sabe, pregunte que lenguaje usa la persona. Si quieren que su familia o alguien mas les ayude con su planificación, pregunte cual lenguaje es mas adecuado para ellos también.
  - Si aun no se sabe, pregunte a la persona que nombre prefiere ser llamado, sus pronombres si quieren compartir y cualquier otra palabra que usen para identificarse.
- Pregunte cuáles son las formas de comunicación de esta persona. ¿Qué tipo de apoyo comunicacional le resulta útil? ¿De qué manera se deben llevar a cabo estos apoyos para que funcionen bien? ¿Quién debería ayudar?
- Revise qué posibilidades de servicio tiene esta persona. Explique todo lo que le genere dudas.
- Comparta recursos con la persona de la forma que sea más práctica, como la guía de etapas de la vida y otras herramientas de planificación.
- Hable sobre los formularios que podría tener que rellenar u otras cosas que la persona podría tener que hacer, que son necesarias para que el sistema financie sus servicios.
- Entable una conversación sobre los derechos de la persona, usando la forma de comunicación de esta persona. Hable sobre las dinámicas de poder y cuándo la persona tiene el control. Pregúntele a la persona si quiere que se involucre alguien más para ayudarla.
- Comparta los pasos que siguen en conversación usando el estilo de comunicación de la persona. También comparta los pasos que siguen por escrito.



## Planificación de vida

En esta parte de planificación se exploran los derechos, prioridades y posibilidades futuras de la persona. Las diferencias en esta parte dependerán de la etapa de vida, preferencia, comunidad e identidad de la persona. Cada persona tendrá distintas formas de hacerlo, algunas breves y otras más extensas.



- Hable sobre los derechos, el poder y el control de esta persona sobre su planificación y sus servicios.
- Si la persona quiere un plan de vida que se enfoque en las prioridades que tiene ahora mismo y que explore su futuro, vaya a la Fase 2.
- Si la persona quiere un proceso de planificación más corto que se enfoque en las prioridades que tiene ahora mismo:
  - Hable con la persona sobre sus prioridades actuales.
  - Hable sobre las áreas de la vida de esta persona donde sienta que tiene el apoyo adecuado.
  - Hable sobre las áreas de la vida de esta persona donde sienta que no tiene el apoyo adecuado.
  - Documente todas estas conversaciones y las decisiones que se hayan tomado.
- Hable con la persona sobre la manera en la que puede pedir ayuda para tener control de sus propios servicios y su plan. Brinde apoyo de una forma que le funcione a esta persona y que sienta que la tienen en cuenta.

- Hable sobre las áreas de la vida de la persona de una manera que le resulte conveniente. Las conversaciones podrían variar dependiendo de las preferencias y la etapa de la vida de esta persona.
  - Tenga conversaciones sobre las áreas de la vida de la persona donde sienta que tiene el apoyo adecuado.
  - Hable sobre las áreas de la vida de la persona donde sienta que no tiene el apoyo adecuado.
  - Documente todas estas conversaciones y las decisiones que se hayan tomado.
- La persona puede hablar sobre las áreas de su vida que quiera. No tiene la obligación de hablar sobre aspectos de su vida que no quiera.
- Haga espacio para las preguntas y preocupaciones de la persona. Algunas cosas pueden tomar tiempo o varias conversaciones.
- Comparta los pasos a seguir en la conversación usando el estilo de comunicación de la persona.

## Evaluaciones (aprendiendo sobre las necesidades)



Esta parte del proceso ayuda a informar la planificación, pero no es una parte fundamental del ISP. Las necesidades de las personas se analizarán durante la planificación de distintas maneras.

- Un evaluador revisa documentos relevantes y de admisión para saber más sobre la persona. Esto ayuda a conocer las preferencias de la persona y tenerlas en cuenta. También revisa las respuestas a evaluaciones previas. Esto ayuda a reducir el trauma y la repetición.
- 1** El evaluador trabaja junto con la persona para organizar la evaluación. La persona tiene derecho a elegir cuándo y dónde se llevará a cabo, y quién la completará. También puede pedir apoyo durante la evaluación.
  - 2** Explique de qué se trata la evaluación y por qué es necesaria. Facilite la evaluación con compasión. Es posible que sea un experiencia difícil para la persona y su familia.
  - 3** Ayude a coordinar para que la persona de apoyo elegida se ponga en contacto con la persona luego de la evaluación.

Otras evaluaciones hechas por el Coordinador de Servicios o Agente Personal se pueden completar aquí también.



## Desarrollo del plan de servicios (finalizando el plan)

Esta es la parte donde las personas toman decisiones sobre servicios específicos y se redactan los documentos del ISP.

Redacte el plan:

**1**

Hable con la persona sobre cuáles son las prioridades para las que necesita ayuda de los servicios de I/DD. También puede elegir recibir ayuda de otras formas.

La persona toma las decisiones definitivas sobre qué tipo de ayuda quiere para sus prioridades en las diferentes áreas de su vida. También decide si hay alguna prioridad para la que no quiera recibir ayuda.

**2**

El coordinador de servicios o agente personal buscará las opciones de apoyo que funcionen mejor para la persona. Analice las diferentes opciones para ayudar a la persona a tomar la decisión que le resulte más adecuada.

**3**

La persona, junto con otras personas de su elección, y el coordinador de servicios o agente personal elaboran una declaración que describe lo que la persona quiere cambiar y lo que quiere que se quede igual. Escribe cuáles son los servicios que la persona necesita y cómo se llevarán a cabo. También escribe los siguientes pasos, para que todas las personas involucradas sepan lo que deben hacer. Incluye las maneras de identificar si el plan funciona o si se debe cambiar algo.

**4**

Hable de cada una de las prioridades de la persona de esta manera, hasta que se haya decidido cómo proceder con cada una de ellas. Complete todos los documentos del ISP para que las decisiones de la persona sobre cada una de sus prioridades queden registradas. Especifique qué prioridades recibirán ayuda de los servicios de I/DD y cómo. Incluya las prioridades para las que la persona no quiere recibir ayuda.



## Seguimiento del Plan de Vida y del Plan de Servicios (haciendo que suceda)

Esta es la parte del proceso en la que se pone en práctica el plan: se prueban cosas, se observa qué funciona y se ajusta lo que sea necesario cambiar.



Hágale preguntas a la persona sobre cómo van sus servicios. ¿Todos están haciendo lo que acordaron?



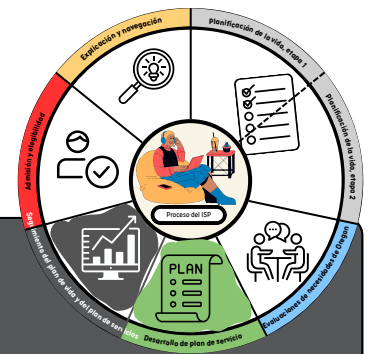
Converse regularmente con la persona sobre cómo está funcionando el plan. ¿Se están abordando sus prioridades de la manera que se debe? ¿Está feliz con la manera en que se lleva adelante el plan? De no ser así, reconsidere la planificación de vida y el desarrollo del plan de servicios y haga los cambios necesarios.



Use LifeCourse y las herramientas de planificación centradas en la persona para ayudar a la persona a reflexionar sobre lo que está saliendo bien y decidir qué quiere cambiar. Documente todos los cambios para que el plan se mantenga actualizado.



Siempre deberá proveer las herramientas y copias de las herramientas completas a la persona. Use la forma preferida de comunicación de la persona para asegurarse de que esté satisfecha con su plan.





# Estrategia del proceso del ISP

Cuando entre al sistema de I/DD, se encontrará con la Admisión y requisitos.

¡Hola, John! ¿Qué apoyos necesitas en tu vida?



¡Hola, Jess! Quiero compartir quién soy y qué necesito en mi vida.

## dreams

El paso de Explicación y Navegación se trata de soñar y explorar tus opciones.

Ahora que conozco un poco de ti, queremos hablar sobre Planificación de Vida.

¿Es en este momento cuando me entero de mis derechos como usuario del servicio DD?



¡Sí! A continuación, realizaremos una evaluación de sus necesidades en Oregón para ayudarlo a identificarlas y a saber cómo alcanzar sus objetivos.

¡Gracias! Estoy nervioso por esto porque ha sido difícil en el pasado.

¡El último paso es el monitoreo del Plan de Vida y del Plan de Servicio para mantenernos en el buen camino!

¡Lo entiendo! Eso significa que trabajaré contigo para supervisar cómo van las cosas.

El proceso de desarrollo del plan de servicio consiste en priorizar cómo los objetivos satisfacen las necesidades.

¿Cuales son los diferentes servicios?

