

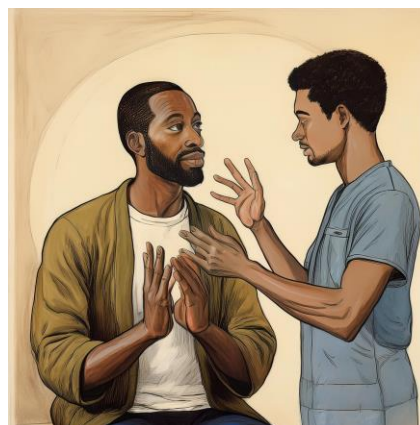
# Количество часов, установленное для ухода на дому, и исключения

для отдельных лиц и семей

## Планирование в пределах предоставленного вам количества часов

Большинство людей могут удовлетворить свои потребности благодаря тому количеству часов, которое предусмотрено для их группы обслуживания.

Ваш координатор услуг или персональный агент поможет вам спланировать как удовлетворить свои потребности и жить так, как вы хотите, используя часы, предоставленные вам в соответствии с вашей группой обслуживания.



На нашем веб-сайте есть больше ресурсов о количестве часов, установленном для ухода на дому. Вы также можете отсканировать QR-код с помощью смартфона, чтобы перейти на веб-сайт.



[www.oregon.gov/odhs/compass/Pages/resources-individuals.aspx](http://www.oregon.gov/odhs/compass/Pages/resources-individuals.aspx)

## Просьба о предоставлении исключения

Некоторым людям потребуется больше часов, чем предусмотрено в соответствии с их группой обслуживания.

Если вы не можете удовлетворить свои потребности за счет часов, предусмотренных в вашей группе обслуживания, вы можете подать запрос о предоставлении исключения.



Ваш координатор услуг или персональный агент поможет вам направить запрос о предоставлении исключения из правил в течение 14 дней с момента подачи запроса.



ODDS отправит вам письмо с решением в течение 45 дней с момента получения вашего запроса.



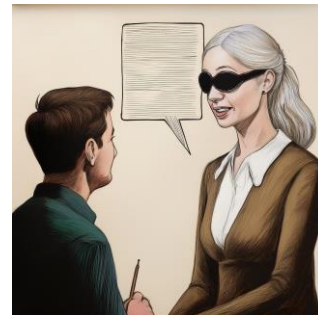
Узнайте больше о **процессе предоставления исключений** на веб-сайте:

[www.oregon.gov/odhs/idd/pages/exceptions.aspx](http://www.oregon.gov/odhs/idd/pages/exceptions.aspx)



# Исключения для количества часов, установленного для ухода на дому

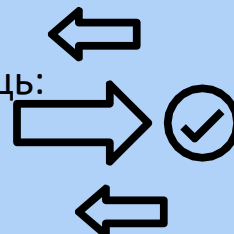
Вы можете попросить своего координатора услуг или персонального агента направить запрос о предоставлении вам исключения, если в вашей группе обслуживания недостаточно часов для удовлетворения одной из следующих потребностей.



## Потребности периодического характера

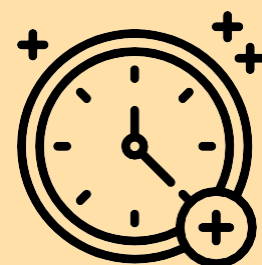
При наличии этих потребностей вам потребуется дополнительная помощь:

- возникают в течение всего дня;
- не могут быть запланированы (вы не знаете, когда вам понадобится помощь);
- и если эта потребность не будет удовлетворена, вы, вероятно, получите травму или заболеете.



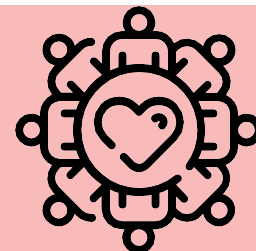
## Удовлетворение потребностей занимает больше времени, чем обычно

- У вас есть потребность, удовлетворение которой занимает больше времени, чем у других людей с аналогичными потребностями
- Вы не можете удовлетворить все свои другие потребности



## Социальная изоляция

- Вам нужна помощь, чтобы вы могли выходить из дома
- Вы не можете выходить из дома не менее чем на 20 часов в неделю, чтобы заниматься делами



## Есть вопросы?

Вы можете написать нам по адресу

[odds.questions@odhsoha.oregon.gov](mailto:odds.questions@odhsoha.oregon.gov)



Подробные критерии для каждого исключения можно найти на веб-странице часов, установленных для ухода на дому:

[www.oregon.gov/odhs/compass/Pages/resources-individuals.aspx#exceptions](http://www.oregon.gov/odhs/compass/Pages/resources-individuals.aspx#exceptions)

Вы можете бесплатно получить этот документ на других языках, крупным шрифтом, шрифтом Брайля или в предпочитаемом вами формате. Обращайтесь в Бюро услуг для людей с нарушениями развития по адресу [dd.directorsoffice@odhsoha.oregon.gov](mailto:dd.directorsoffice@odhsoha.oregon.gov) или по телефону 503-945-5811. Мы принимаем звонки от всех служб коммутируемых сообщений.