



## 3 CONSEJOS MÁS PARA MANTENER SEGUROS A LOS CICLISTAS

**1 Antes de girar a la derecha,** mire siempre el espejo mientras se aproxima. Luego, mire rápidamente por encima del hombro antes de girar. Si ve que se acerca un ciclista, debe ceder el paso.

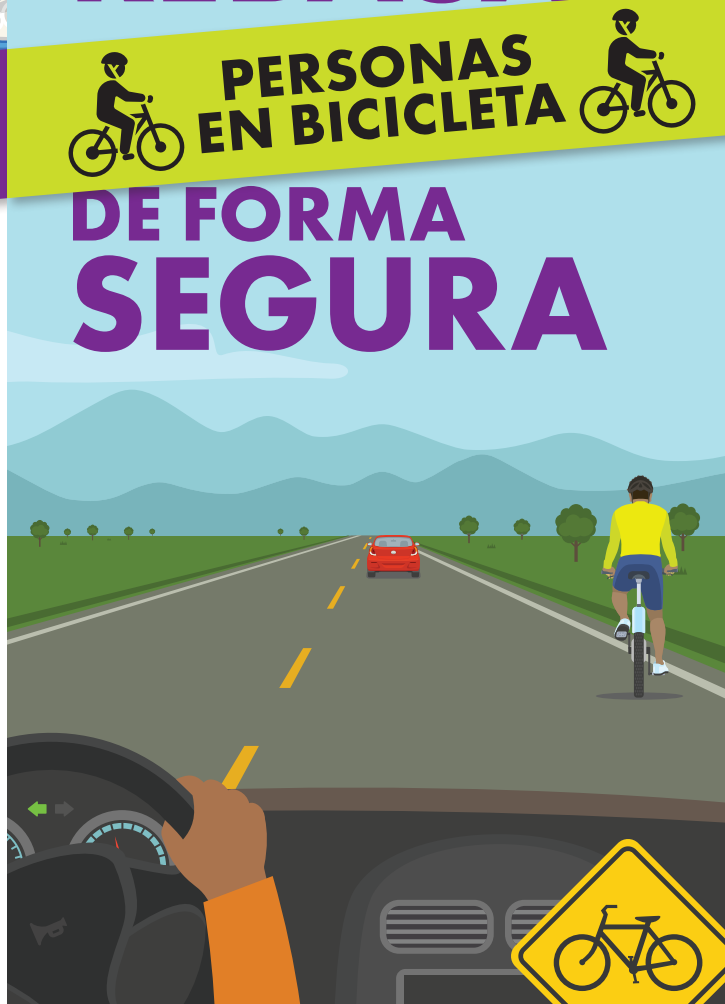
**2 Abra la puerta con precaución.** Después de estacionar y antes de salir de su vehículo, mire por el espejo para ver si hay personas en bicicleta. Además, adquiera el hábito de usar el brazo opuesto para abrir la puerta. Esto le hace girar el cuerpo en dirección al carril para bicicletas y le ayuda a estar atento a los ciclistas.

**3 Guarde su teléfono.** La mejor manera de asegurarse de nunca pasar por alto a personas en bicicleta es evitar distracciones al volante. ¡Ojos en la carretera, manos en el volante!

# CÓMO REBASAR

PERSONAS  
EN BICICLETA

# DE FORMA SEGURA



Para obtener más consejos  
de seguridad, visite:  
**[oregonwalkbike.org](http://oregonwalkbike.org)** y  
**[oregonfriendlydriver.org](http://oregonfriendlydriver.org)**



Seguridad en el Transporte

COMPARTA  
EL CAMINO

# ¡SEGURIDAD PARA TODOS!

Oregon tiene leyes\* diseñadas para ayudar a mantener seguros a los ciclistas frente a vehículos que pasan. A continuación, se muestran algunas cosas que debe tener en cuenta al rebasar personas en bicicleta.

## DISTANCIA DE CAÍDA

La **distancia de caída** es la cantidad de espacio que necesita un ciclista en caso de caerse. La ley de Oregon exige esto en cualquier carretera con velocidad máxima superior a 35 MPH, pero siempre que sea posible, siga esta norma por seguridad. La forma más sencilla de mantener la distancia de caída es cambiando de carril.



**Siempre reduzca la velocidad** cuando se acerque a una persona en bicicleta y ¡no toque la bocina!

**Espere pacientemente hasta que sea seguro pasar** y el siguiente carril esté despejado.

**En carreteras a menos de 35 MPH**, deje al menos 3 pies para evitar el contacto con el ciclista. ¡Más siempre es mejor!

\* ORS 811.065: Rebasar a una persona que conduce una bicicleta



## EN UNA ZONA DE PROHIBIDO REBASAR

**Ahora es legal rebasar** a personas en bicicleta en una zona donde normalmente no está permitido hacerlo, siempre y cuando circulen a menos de la mitad del límite de velocidad. Aquí le mostramos cómo:



Primero, **tenga paciencia y espere** un buen momento para pasar.



Una vez que esté despejado, **avance completamente hacia el carril siguiente**.



Al adelantarse, mantenga la velocidad a **5 millas por debajo del límite de velocidad**.



**Espere hasta que vea a los ciclistas en su espejo retrovisor** antes de regresar a su carril.

\*ORS 811.420: Rebasar a otro vehículo en una zona donde está prohibido hacerlo

**Adelántese solo por la izquierda**, a menos que el ciclista esté a su izquierda o esté girando a la izquierda.

**Recuerde que** a las personas en bicicleta se les permite tomar todo el carril cuando lo necesiten.

**¿Conduce un vehículo grande?** Tenga en cuenta que el aire desplazado puede provocar ráfagas de viento que afecten a los ciclistas. Reduzca la velocidad y mantenga una distancia adicional siempre que sea posible.