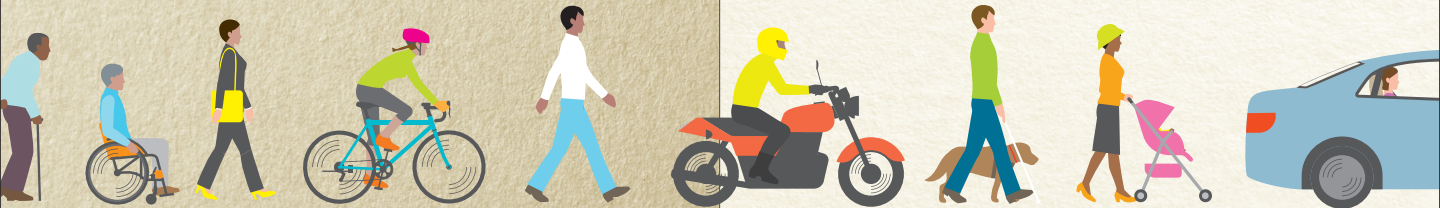




GUIA PARA
PEATONES Y
CONDUCTORES

EN OREGÓN RESALTAMOS

cuidándonos unos a otros y compartiendo la carretera – de todas las formas. Ya sea a pie o sobre ruedas, todos podemos tomar medidas para asegurarnos de ayudarnos mutuamente a estar seguros mientras caminamos y rodamos. Venimos de todas partes y de todos los ámbitos de vida, pero si nos respetamos unos a otros y nos mantenemos alerta, podemos hacer que las calles de Oregon sean más seguras para todos. Este manual comparte consejos para trabajar juntos y lograrlo. Porque en Oregon, inos movemos unidos y de manera segura!



EN OREGÓN
RESALTAMOS...

RESPETANDO EL DERECHO DE PASO



DETRÁS DEL VOLANTE

TÓMELO DESPACIO

Los peatones — ya sea que anden a pie o usando una silla de ruedas, scooters o patinetas — están desprotegidos, lo que los hace muy vulnerables en caso de un accidente. Las altas velocidades al conducir empeoran sus lesiones.

Reduzca la velocidad, esté listo para detenerse, y rebase a los peatones solamente cuando sea seguro.

Asegúrese de ceder el paso cuando los peatones muestren la intención de cruzar una intersección. Esté al pendiente de cualquier parte del cuerpo de un peatón (bastones, paraguas, etc.) en la carretera.

Siempre dé a los peatones suficiente espacio mientras se están moviendo y cruzando la calle.

DATO:

**LAS VELOCIDADES BAJAS AL CONDUCIR
PERMITEN MÁS TIEMPO PARA VER A LOS PEATONES
Y UNA DISTANCIA MÁS CORTA PARA DETENERSE
CUANDO TENGA QUE HACERLO.**



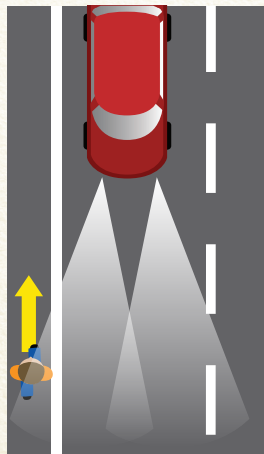
ANDANDO A PIE

CAMINE POR EL BUEN CAMINO

Use la acera siempre que haya una. Asegúrese de caminar por el lado izquierdo de la carretera, en contra del tráfico.

Si no hay acera, camine sobre la cuneta, viendo de frente al tráfico. Manténgase lo más que sea posible a la izquierda.

No cruce entre el tráfico en movimiento, incluso si cree que tiene el derecho de paso. Siempre es más seguro esperar a que todos los vehículos se detengan antes de cruzar.



EN OREGÓN
RESALTAMOS...

BRILLANDO SIEMPRE - DÍA Y NOCHE



DETRÁS DEL VOLANTE

MANTENGA LOS OJOS ABIERTOS

La mayoría de los choques en los que muere un peatón ocurren al anochecer o por la noche, cuando es más difícil ver.

Ponga atención extra al anochecer. A medida que se pone el sol, es aún más difícil ver a los peatones detrás del volante. Así que mantenga los ojos bien abiertos.

Anticipe peatones en las esquinas y cruces peatonales a mitad de cuadra. Esté preparado para detenerse.

Reduzca la velocidad y siga mirando la carretera frente a usted. Esté atento a objetos moviéndose en la oscuridad.

CONSEJO:

CUANDO CONDUZCA, RECUERDE USAR LAS LUCES DIRECCIONALES PARA QUE LOS PEATONES SEPA SUS INTENCIONES.



ANANDO A PIE

CAMINE CON LA INTENCIÓN DE SER VISTO

Al caminar, es importante mantenerse visible todo el tiempo.

Evite la ropa oscura que se mezcle con el entorno. En cambio, use colores brillantes durante el día y algo claro por la noche.

Use equipo reflectante y use una linterna o un faro siempre que esté oscuro, lloviendo, con niebla o incluso nublado.



EN OREGÓN
RESALTAMOS...

AL ESTAR PREPARADOS A CRUZAR CALLES



DETRÁS DEL VOLANTE

PARE AHÍ

Para mantener a todos seguros en los cruces peatonales, recuerde:

En Oregon, cada esquina es un cruce peatonal, esté marcado o no. Así que, si ve personas cerca de una esquina, espere que quieran cruzar la calle.

Nunca rebase a un vehículo detenido en un cruce de peatones. Es posible que haya peatones cruzando.

En una carretera de varios carriles, intente detenerse 30 pies antes del cruce de peatones para mejorar la visibilidad.

Nunca bloquee la intersección o el cruce de peatones donde pueda haber peatones presentes (¡jósela en todas partes!).

CRUCEROS MARCADOS



CRUCEROS A MITAD DE CALLE



CRUCEROS NO MARCADOS



CUANDO DE VUELTA EN UNA SEÑAL DE TRÁFICO:
DETÉNGASE Y MANTÉNGASE DETENIDO HASTA QUE LOS
PEATONES HAYAN DESPEJADO EL CARRIL EN EL QUE VA
A VOLTEAR, MÁS APARTE QUE ESTÉN MÍNIMO SEIS PIES
EN EL SIGUIENTE CARRIL.

EN OREGÓN
RESALTAMOS...

AL ESTAR PREPARADOS A CRUZAR CALLES

(CONTINUADO)



ANANDO A PIE

ENTRA A LA ZONA

Es más seguro cruzar la calle en cruces peatonales o intersecciones, donde los conductores esperan peatones.

Siempre que sea posible, intente cruzar la calle en un cruce peatonal o en una intersección marcada.

Si no hay uno, busque un área bien iluminada donde tenga la mejor visibilidad del tráfico.

Solo cruce después de haber visto hacia ambos lados buscando tráfico, y obedezca todas las señales para peatones en la intersección.

LEY:

SI CRUZA UNA CALLE FUERA DE UN CRUCE PEATONAL, DEBE CEDER EL PASO AL TRÁFICO DE VEHÍCULOS MOTORIZADOS.

Al cruzar varios carriles de tráfico, no asuma que todos los carriles de tráfico se detendrán, incluso si se encuentra en un cruce de peatones con semáforos. Al cruzar cada carril, asegúrese de que el conductor esté detenido.

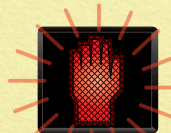
Una vez que todos los vehículos se hayan detenido, camine — no corra.

LO BÁSICO DE SEÑALAMIENTOS PEATONALES



**UNA SEÑAL PEATONAL
BLANCA O LUZ VERDE**

= Es su turno de cruzar, pero siempre debe observar el tráfico primero.



**UNA MANO
INTERMITENTE**

= Es demasiado tarde para comenzar a cruzar, pero está bien continuar si ya ha comenzado a cruzar.



**UNA MANO
SÓLIDA ROJA**

= Debe esperar para cruzar.

EN OREGÓN
RESALTAMOS...

HACIENDO CLARAS NUESTRAS INTENCIONES



DETRÁS DEL VOLANTE

PONGA LOS FRENOS

Los conductores deben detenerse y permanecer detenidos:

En cualquier cruce peatonal — marcado o no — hasta que los peatones hayan despejado su carril y el carril contiguo.

Al dar la vuelta en un semáforo, hasta que las personas que crucen hayan despejado el carril en el que va a voltear, más aparte que estén mínimo a seis pies en el siguiente carril.

En zonas escolares, según las indicaciones de los guardias del cruce peatonal.

Para personas con discapacidad visual (que usen un bastón blanco o un perro guía), hasta que estén completamente al otro lado de la calle.



ANANDO A PIE

SEÑALE SU MOVIMIENTO

Sea predecible. Trate de hacer contacto visual o señalar su intención de cruzar la calle a los conductores.

Antes de empezar a cruzar, hagale saber a los conductores que tiene la intención de cruzar extendiendo un pie, brazo o bastón.

Antes de cruzar, haga contacto visual con los conductores. Si no está seguro de que el conductor lo ha visto, deje que el vehículo avance primero.

Si no desea cruzar la calle, aléjese del borde de la calle.

CONSEJO:

CUANDO ANDE A PIE, TENGA CUIDADO ESPECIALMENTE CON LOS VEHÍCULOS VOLTEANDO EN INTERSECCIONES O SALIENDO DE ENTRADAS DE VEHÍCULOS. LA PERSONA CONDUCIENDO PUEDE ESTAR ATENTO AL TRÁFICO Y NO VERLO.



DETRÁS DEL VOLANTE

ALÉJESE DE DISTRACCIONES

Cuando tome el asiento del conductor, hay vidas en sus manos – literalmente. Por eso es tan importante que preste toda su atención y enfoque a la tarea que tiene ante usted.

Evite cualquier tipo de distracción que desvíe su vista de la carretera – incluso durante uno o dos segundos.

Mantenga sus manos en el volante y lejos de su teléfono. La carretera no es lugar para enviar mensajes de texto o navegar por las redes sociales.

Manténgase alerta a los peatones, especialmente antes de voltear o salir de una entrada de vehículos o estacionamiento.

No se pierda en una conversación ni deje que su mente divague. Y por supuesto ... **¡siempre conduzca sobrio!**



ANANDO A PIE

MANTÉNGASE ALERTA

Pasan muchas cosas en las carreteras de Oregon, por eso tener los ojos y los oídos abiertos es el primer paso para mantenernos seguros.

Evite distracciones como enviar mensajes de texto, hablar por teléfono o escuchar audífonos.

No salga de entre los vehículos estacionados, y esté atento a señales que indiquen si el automóvil estacionado está a punto de moverse: luces traseras, sonidos del motor o neumáticos rodando.

Esté atento a los vehículos que entran o salen de las entradas de vehículos o que retroceden en los estacionamientos. Preste atención especial a los vehículos híbridos, que pueden ser casi silenciosos.

DATO:

EL ALCOHOL Y LAS DROGAS AFECTAN SU CAPACIDAD PARA TOMAR DECISIONES RÁPIDAS Y SU APRECIACIÓN DEL TIEMPO, LA DISTANCIA Y LA VELOCIDAD – MIENTRAS CONDUCE O CAMINA.



A PIE O SOBRE RUEDAS, SIN IMPORTAR EL MODO...
¡CUIDÉMONOS UNOS A OTROS!

Para obtener más recursos e información sobre el programa
de seguridad para peatones y bicicletas, visite
oregonwalkbike.org



**Conduzca, Camine & Viaje Seguro.
Como Debe Ser.**

Transportation Safety – ODOT