

Sesión de aprendizaje para proveedores de servicios de HRSN: Manejo de casos y coordinación de atención

18 de junio de 2025



Consejos para usar Zoom



 Use la **función de chat** para enviar sus preguntas.

 Esta sesión se **grabará**.

- Se compartirá con los participantes después de la presentación.

 Para ver **subtítulos**, haga clic en el botón “cc” ubicado en la parte inferior de su pantalla o haga clic en el enlace provisto para subtítulos en español.

Para usar el servicio de **interpretación en vivo**, haga clic en el ícono de “Interpretation” (Interpretación) y elija inglés o español.

Orden del día de hoy

1 | Bienvenida y presentación

Visión general de los objetivos de la sesión.

2 | Actualizaciones y recursos de OHA

Escuche las actualizaciones de OHA e información sobre los recursos de navegación.

3 | Proveedor de servicios HRSN

Escuche a Family Tree Relief Nursery hablar sobre sus flujos de trabajo al utilizar el intercambio de información comunitaria.

4 | Proceso de excepciones propuestas por CIE 2026

Hablar sobre el proceso de excepciones propuestas por CIE para 2026 con el equipo de OHA CIE.

5 | Próximas oportunidades

Más información sobre las próximas capacitaciones.

Objetivos de los aprendizajes colaborativos

1. Crear un espacio de apoyo para la colaboración entre la Oregon Health Authority (OHA) y los proveedores de servicios de HRSN.
2. Compartir las mejores prácticas para implementar beneficios de HRSN.
3. Abordar dificultades y encontrar soluciones para resolverlas.
4. Identificar necesidades de ayuda técnica para los proveedores de servicios de HRSN.

Le recomendamos tener su cámara encendida si es posible

Actualizaciones y recursos



Actualizaciones de facturación

Los proveedores de HRSN ahora pueden facturar por el tiempo dedicado a completar la documentación sobre la prestación de servicios de Alcance y Participación (O&E) y Arrendamiento de HRSN. Esto se refiere a [los códigos en la lista de tarifas](#) de HRSN: H2015 and T1017. Le enviamos esta actualización por correo electrónico el 29 de mayo.

¿Qué se puede facturar con este cambio?

- Tiempo dedicado a documentar o registrar información directamente relacionada con la prestación de servicios de HRSN O&E y servicios de arrendamiento de HRSN.
- Esto incluye el tiempo dedicado a documentar los intentos y resultados de alcance y participación.

Lo que no se puede facturar con este cambio:

- Tiempo dedicado a facturar servicios a un plan de salud.
- Tiempo dedicado a la creación de facturas.
- Tiempo dedicado a documentar antes del 1 de junio de 2025 (no se puede facturar retroactivamente).

Actualizaciones de facturación (continuación)

Recordatorios de facturación:

- Una unidad es de **15 minutos**. El mínimo que puede facturar por unidad es de **ocho minutos**. El máximo que se puede facturar es de **seis horas (24 unidades)** por día.
- Continúe usando H2015 y los modificadores U1 y UA para el tiempo de documentación relacionado con los servicios de arrendamiento y T1017 y los modificadores U1 y UD para el tiempo de documentación relacionado con el alcance y la participación (O&E).
- HRSN O&E tiene un límite de beneficios de 30 horas por miembro, por año, por plan de salud.
- Esto comienza en la primera fecha de servicio de HRSN O&E.

Tome en cuenta: las conexiones a los recursos legales están cubiertas a través de los servicios de O&E y arrendamiento de HRSN, pero los honorarios legales no son un servicio cubierto. Esto incluye las tasas judiciales debidas a procedimientos de desahucio.

Servicios de arrendamiento de HRSN y límite de beneficios de O&E

Debido a que no hay un límite de miembros para los Servicios de arrendamiento de HRSN, le recomendamos que utilice los Servicios de arrendamiento para cualquier miembro que haya sido autorizado.

Esto libera el beneficio de O&E de HRSN para otras actividades, que sí tiene un límite.

Recordatorio: Para recibir el pago por los servicios de O&E y/o arrendamiento de HRSN, debe:

- ✓ Estar inscrito como proveedor de O&E de HRSN o proveedor de vivienda de HRSN.
- ✓ Tener todos los acuerdos completados con OHA (miembro de Open Card).
- ✓ Tener todos los acuerdos completados con el CCO del miembro (miembro CCO).

Cómo encontrar las reglas de

Las reglas de Oregon sobre HRSN son **OAR 410-120-2005**.

Para encontrar OAR 410-120-2005:

1. Visite la página web de la [Secretaría de Estado](#).
2. Utilice la función “**Quick Search**” y escriba “**410-120-2005**”.
3. Vea los archivos adjuntos en la parte inferior de la página:
 1. [\[ED. NOTE: To view attachments referenced in rule text, click here for PDF copy.\]](#)



The screenshot shows the Oregon Secretary of State website. The header includes the Oregon state logo and the text "Oregon Secretary of State Tobias Read". A navigation menu contains "Home", "Business", "Voting", "Elections", and "State A". The main content area is titled "Oregon Administrative Rules" and "Current Rules Search". There are three search options: "Browse By Chapter", "Quick Search By Rule Number", and "Rule Text Search". The "Quick Search By Rule Number" section is highlighted with a red box, showing a text input field with "410-120-2005" and a "Search" button. At the bottom, there is a button labeled "OARD Home".

Cómo ver si alguien tiene OHP

Puede usar el [Portal de Proveedores de MMIS](#) para verificar si alguien tiene OHP. Obtiene acceso a MMIS cuando se inscribe como proveedor de Open Card.

Para obtener más información sobre el uso del Portal de Proveedores:

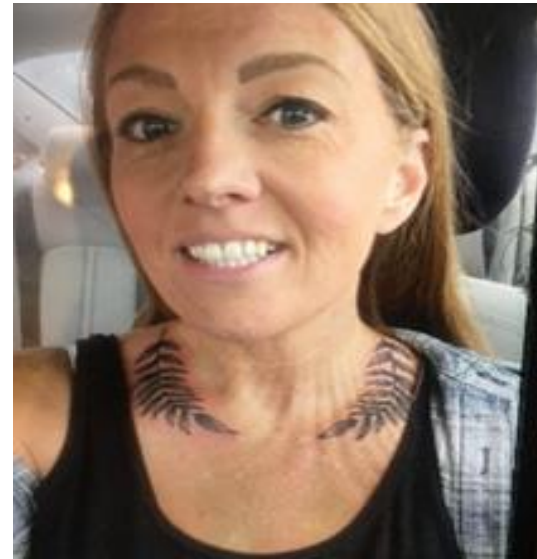
- Revise este [documento de orientación del Portal](#) de proveedores para aprender cómo verificar la elegibilidad.
- Este documento le mostrará:
 - La información que necesita de la persona para buscarla en el Portal.
 - Cuáles son los diferentes planes de beneficios de OHP y qué significan.
 - Dónde encontrar información sobre la inscripción en CCO de un miembro de OHP.

¿Preguntas? Si necesita ayuda para navegar por el Portal, comuníquese con los Servicios para Proveedores de OHP al 800-336-6016.

Presentación de Family Tree Relief Nursery



Ashley Greiner, ella,
Directora de East Linn Therapeutic
Programa de Primera Infancia



Merideth Schrepfer, ella,
Directora de Servicios de Mentores entre
Pares

Descripción general de los servicios de Family Tree Relief Nursery (FTRN)

- **Servicios de apoyo entre pares**

- Departamento de Servicios Humanos
- Condado de Linn Alcohol y Drogas
- Correcciones
- Tribunales
- Comunidad

- **Educación para padres**

- Programa de Apoyo Familiar
- Programa Terapéutico para la Primera Infancia (TECP)
- Aulas
- Difusión
- Respiro

HRSN y gestión de casos

- **Servicios de HRSN en Family Tree Relief Nursery** para los miembros de CCO de la Red de Salud Intercomunitaria (IHN):
 - Alcance y participación de HRSN.
 - Apoyos de arrendamiento de HRSN.
- Gestión de casos
- ¿Qué hacemos con y para nuestros clientes?
- ¿Cuál es nuestro proceso para el seguimiento de los clientes?
- Mensajería dentro de Unite Us con otros proveedores de servicios.
- ¿Cómo integramos Unite Us con los procesos internos de FTRN?
- Éxitos y lecciones aprendidas con Unite Us.

Inscripción en HRSN y Unite Us

- **Registro y consentimiento.**
- **Buscar e introducir la información del cliente.**
 - Número de IHN y fecha de entrada en vigor
 - Nombre, dirección, teléfono, correo electrónico
 - Mejor día/hora para contactar y mejor método para contactar.
- **Inscribirse en la cobertura de atención social.**
- **Abrir caso en Unite Us.**
 - Debe ser en la misma fecha o después de la inscripción en la Cobertura de Atención Social
 - 30 horas (120 unidades de 15 minutos)
 - 1 año.

Facturación de HRSN y Unite Us

- **Servicios contratados.**

- Aquí es donde se crean las notas de casos y las facturas.
- Podemos proporcionar más información sobre este proceso.

- **Facturación.**

- El personal de servicio directo crea una factura y la envía para su revisión.
- El supervisor/gerente/director revisa la factura y la envía.
- Las facturas se envían directamente al pagador.
- Las facturas pagadas se devuelven a Family Tree Relief Nursery tal como se pagaron.
- Pagos realizados.
- Program Engagement Manager realiza un seguimiento de las facturas y comparte información con el departamento de finanzas.

Resumen administrativo: Unite Us

- **Inscripción de personal.**
 - Niveles de usuario.
 - Usuario de Referencias vs Administrador de Referencias.
 - Administrador de la organización.
 - Pagos y facturas.
 - Presentaciones del personal.
 - Revisión y presentación del gerente/director al pagador.
 - Devolución del pagador.
 - Pagados vs Rechazados.
 - Notificaciones por correo electrónico.

¿Preguntas?

Preguntas después de hoy:

- La tecnología Unite Us y la inscripción en el servicio HRSN.
 - Wendy: gmorris@familytreern.org.
- Servicios de apoyo entre pares y administración de casos de Unite Us.
 - Merideth: mschrepfer@familytreern.org.
- TECP y Servicios de Apoyo Familiar.
 - Ashley: agreiner@familytreern.org.



Ashley Greiner, ella,
Directora de East Linn Therapeutic
Programa de Primera Infancia



Merideth Schrepfer, ella,
Directora de Servicios de Mentores entre
Pares

Preguntas

Discusión: Proceso de excepciones CIE 2026 para proveedores de servicios HRSN



Intercambio comunitario de información (CIE)

Los socios pueden utilizar la tecnología de CIE para compartir información y conectar a las personas con los servicios y apoyos que necesitan.

CIE incluye:

- Referencias con seguimiento.
- Directorio de recursos compartidos.
- Consentimiento de los miembros de OHP para el uso de la tecnología.

Hay dos proveedores de CIE en Oregon:

- Unite Us también se llama Connect Oregon
- Findhelp conocido en el condado de Klamath como Healthy Klamath Connect.

Los CIE son herramientas que algunas CCO utilizan para compartir información de HRSN entre socios.

- Los flujos de trabajo de CIE varían de un CCO a otro



Referencias de CIE para servicios de HRSN

En 2026, algunos CCO **podrían** exigir a los proveedores de servicios de HRSN que utilicen CIE para las referencias con seguimiento.



Si un CCO requiere el uso de CIE, **debe permitir** excepciones.

Objetivo de la discusión de hoy

- Revise las consideraciones para los proveedores de servicios de HRSN que solicitan una excepción al requisito de CIE
- Recibir comentarios sobre el proceso de excepciones **propuesto**

Ideas orientadoras para las excepciones propuestas para 2026

Si el requisito de CCO para usar CIE...



Tome en cuenta: Los miembros aún pueden optar por no tener su información en CIE.

Ejemplo de proceso de excepciones

El proveedor de HRSN presenta el formulario de solicitud de excepción de CIE a la CCO



CCO y/o un grupo asesor de la comunidad revisa la solicitud de excepción



El proveedor de HRSN es notificado por la CCO de la excepción o denegación

Papel de la OHA.

- Proporcionar un modelo de formulario de solicitud de excepción de CIE
- Revisar el proceso de excepciones de CCO anualmente
- Exigir a los CCO que informen sobre las excepciones, las solicitudes y los resultados
- Recibir comentarios sobre el proceso o las denegaciones

Discusión

¿Qué opina de este proceso de excepciones propuesto?


¿Es útil para OHA respaldar procesos consistentes entre los CCO (por ejemplo, formulario de plantilla, proceso de ejemplo)?

Las razones de las excepciones de CIE pueden incluir si el proveedor de servicios de HRSN:

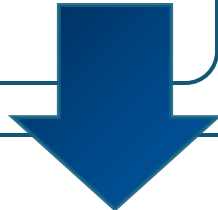
- Experimenta una combinación de factores, como:
- Servir a una población lingüística o culturalmente específica
- Servir a un área geográfica con escasez de proveedores
- La escasez de personal dificulta el uso de CIE y
- No se pueden superar las barreras para CIE con el apoyo adicional disponible de CCO

Ejemplo de escenario de excepción

Proveedor pequeño de CBO/HRSN para viviendas.

- Dos empleados.
 - Único proveedor en el área que atiende a una población culturalmente específica.
- 

Consideraciones sobre las excepciones.

- La escasez de personal dificulta el uso de CIE
 - El soporte disponible no es suficiente
- 

Excepción apropiada.

- Exigir CIE impediría que la CBO proporcione servicios de HRSN

Discusión

¿Por qué podría necesitar una excepción al uso de CIE?

¿Qué tipos de soporte necesitaría para utilizar CIE?

Contactos y recursos de OHA CIE

Preguntas e información de CIE

- Equipo OHA CIE: CIE.info@odhsoha.oregon.gov

Recursos de CIE

- [Oportunidad de intercambio de información comunitaria \(Community Information Exchange, CIE\)](#)
- [Documento informativo sobre cómo CIE apoyará la exención de Medicaid 1115 de Oregon](#)

Próximos pasos



¿Está listo para comenzar?



★ **Inscríbese como proveedor de HRSN con Open Card, CCO o ambas:**

- **Open Card:** visite la [página web de inscripción de proveedores](#) para empezar. Recomendamos ver los [Materiales de capacitación para la inscripción de proveedores de HRSN](#).
- **CCO:** puede [comunicarse con las CCO](#) de su área para obtener información sobre cómo convertirse en proveedor para cada CCO.

Marque como favorito los recursos de HRSN de la OHA

- ★ Estas páginas se actualizan con frecuencia con nuevos recursos y materiales de HRSN:
- [Página web para proveedores de servicios de HRSN](#)
 - [Página web de capacitación para proveedores de HRSN](#)

Futuras oportunidades



★ **Julio – Diciembre 2025: Horario de oficina mensual**
La información de registro se enviará por correo electrónico y se publicará en la [Página web de capacitación para proveedores de HRSN](#).

★ **Las capacitaciones anteriores para proveedores de HRSN**
están disponibles en la [página web de capacitación para proveedores de HRSN](#).

Valoramos sus comentarios

Para ayudarnos a mejorar nuestras futuras capacitaciones para los proveedores de servicios de HRSN, complete esta encuesta anónima de cinco preguntas.

English: <https://www.surveymonkey.com/r/Y87W7LK>

Español: <https://es.surveymonkey.com/r/PN6JGL8>

