

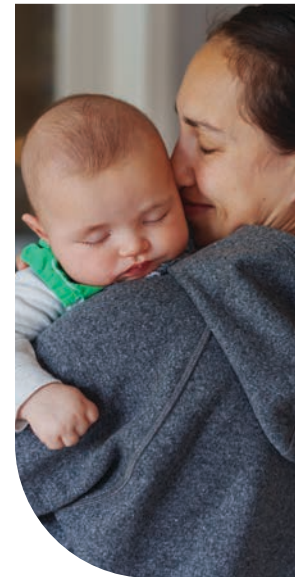


2025–2026

# ¡La inscripción abierta es obligatoria este año!

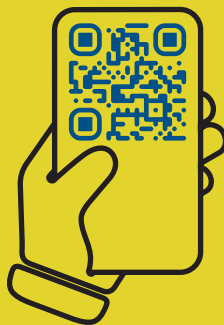
15 Agosto–15 Septiembre

Algunos empleadores usan fechas de finalización diferentes. Confirme su fecha límite con su empleador.



**Todos deben iniciar sesión en [OEBBenroll.com](https://OEBBenroll.com) y hacer sus selecciones.**

Recuerde que la inscripción abierta es el único momento del año en el que puede cambiar sus beneficios sin necesitar un evento importante en su vida o un cambio de estatus calificado (Qualified Status Change; QSC).



Escanee el código QR o visite [OEBBinfo.com](https://OEBBinfo.com) para obtener más información sobre la inscripción abierta.