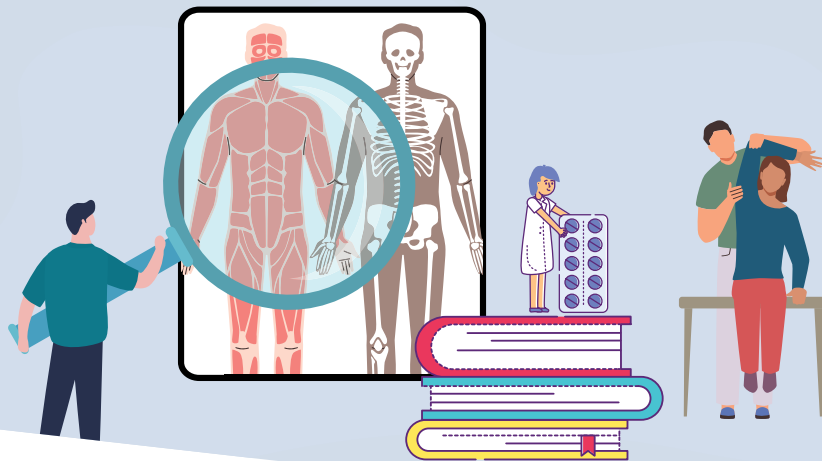




Diciembre de 2025

Noticias sobre los beneficios







Recursos de PEBB sobre el sistema musculoesquelético

Este documento es parte de la hoja informativa de PEBB de diciembre titulada La salud de los músculos y los huesos (musculoesquelética). Para tener acceso a otros recursos, visite la [página Noticias y eventos](#).

Providence Health

- [Kaia Health](#): Programa de control digital del dolor
- [Acupuntura y terapia con masaje](#): Detalles de la cobertura en el recurso de comparación de planes
- [Administración de la atención](#): Apoyo clínico personalizado para afecciones en curso
- [Asesoramiento sobre salud](#)
- [Rx Savings Solutions](#): Servicio gratuito que proporciona oportunidades para reducir los costos de sus medicamentos con receta
- [ProvRN](#): Línea de enfermería 24/7
- [Clases de salud y bienestar](#)
- [One Pass Select](#): Acceso a gimnasios, centros de acondicionamiento físico, programas de ejercicio en línea y más.
- [LifeBalance](#): Descuentos en productos y actividades de ejercicio y nutrición
- [Evaluación de salud](#): Evaluación de riesgos a la salud en línea



	<p>Moda Health</p> <ul style="list-style-type: none"> • <u>Sword Thrive</u>: Programa de terapia física virtual • <u>Acupuntura y terapia con masaje</u>: Detalles de la cobertura en el recurso de comparación de planes • <u>Asesoramiento sobre salud</u> • <u>Programas y talleres de bienestar</u> • <u>ChooseHealthy</u>: Descuentos en productos de salud y acondicionamiento físico • <u>Active&Fit Direct</u>: Descuentos en membresías de gimnasios • <u>Evaluación de salud</u>: Evaluación de riesgos a la salud en línea, accesible a través del tablero para los miembros de Moda Health
	<p>Kaiser Permanente</p> <ul style="list-style-type: none"> • <u>Acupuntura y terapia con masaje</u>: Detalles de la cobertura en el recurso de comparación de planes • <u>Apoyo para afecciones crónicas</u>: Recursos y programas para afecciones en curso • <u>Asesoramiento sobre salud</u> • <u>Programas de estilo de vida saludable</u>: Programas personalizados en línea que lo ayudan a crear planes de acción para lograr sus metas de salud • <u>Evaluación de salud</u>: Evaluación de riesgos a la salud en línea
	<p>Canopy (excepto los empleados de OSU)</p> <ul style="list-style-type: none"> • <u>Aplicación de Canopy</u>: Aplicación móvil de EAP • <u>Descuentos en productos de bienestar y gimnasios</u> • <u>Apoyo de pares</u>: Comunidad anónima de chateos moderados por profesionales clínicos con licencia
	<p>Lyra Health (para los empleados de OSU)</p> <ul style="list-style-type: none"> • <u>Apoyo de pares virtual</u>: Sesiones individuales de salud mental, meditaciones, cursos y más • <u>Lyra Essentials</u>: Biblioteca de recursos de bienestar y cuidado personal, sin costo