

TRANSPORTE PARA SUS CITAS

Si está inscrito en el Fondo de Acceso a la Salud Reproductiva (RHAF, por sus siglas en inglés), puede recibir transporte gratuito a sus citas de atención de salud reproductiva.

¿No está seguro de estar inscrito en RHAF? Llame a la clínica donde está programada su cita y pregunte si está inscrito en RHAF.

¿Qué tipo de transporte puedo obtener?

Usted puede tener acceso a servicios de autobús o taxi. En algunos casos se le puede devolverle los costos de viaje, tales como gasolina, alimentos y alojamiento. Debe obtener una aprobación antes de solicitar que le devuelvan los costos del viaje.

¿Hay algún costo que yo deba pagar?

No. A usted nunca se le debe cobrar el transporte a ni desde los servicios cubiertos.

Cómo obtengo un transporte?

Por lo menos dos días antes de su cita, llame a la compañía de Non-Emergency Medical Transportation (NEMT, por sus siglas en inglés, o Transporte Médico de No Emergencia) de su condado

(numerados en el reverso de esta carta). Si lo desea, alguien puede llamar por usted.

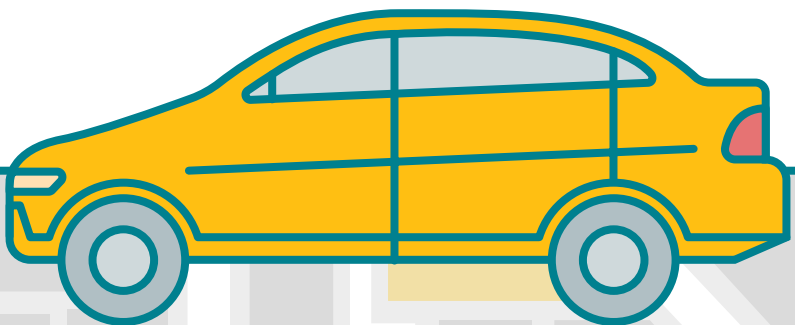
¿Qué pasa si necesito una cita para hoy o mañana?

Llame a la compañía NEMT y tratarán de ayudarlo. Si llama con menos de dos días de anticipación a su cita, es posible que no puedan proporcionarle el transporte.

Para obtener más información sobre NEMT, siga este código QR o enlace a una guía del usuario más detallada.



<https://tinyurl.com/eauaxnhf>



TRANSPORTE PARA SUS CITAS

Si está inscrito en el Fondo de Acceso a la Salud Reproductiva (RHAF, por sus siglas en inglés), puede recibir transporte gratuito a sus citas de atención de salud reproductiva.

¿No está seguro de estar inscrito en RHAF? Llame a la clínica donde está programada su cita y pregunte si está inscrito en RHAF.

¿Qué tipo de transporte puedo obtener?

Usted puede tener acceso a servicios de autobús o taxi. En algunos casos se le puede devolverle los costos de viaje, tales como gasolina, alimentos y alojamiento. Debe obtener una aprobación antes de solicitar que le devuelvan los costos del viaje.

¿Hay algún costo que yo deba pagar?

No. A usted nunca se le debe cobrar el transporte a ni desde los servicios cubiertos.

Cómo obtengo un transporte?

Por lo menos dos días antes de su cita, llame a la compañía de Non-Emergency Medical Transportation (NEMT, por sus siglas en inglés, o Transporte Médico de No Emergencia) de su condado

(numerados en el reverso de esta carta). Si lo desea, alguien puede llamar por usted.

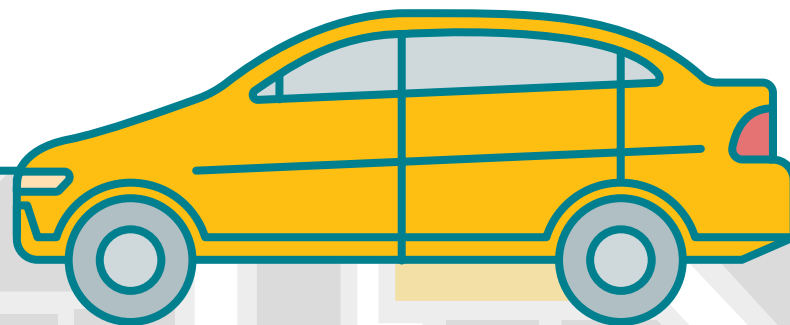
¿Qué pasa si necesito una cita para hoy o mañana?

Llame a la compañía NEMT y tratarán de ayudarlo. Si llama con menos de dos días de anticipación a su cita, es posible que no puedan proporcionarle el transporte.

Para obtener más información sobre NEMT, siga este código QR o enlace a una guía del usuario más detallada.



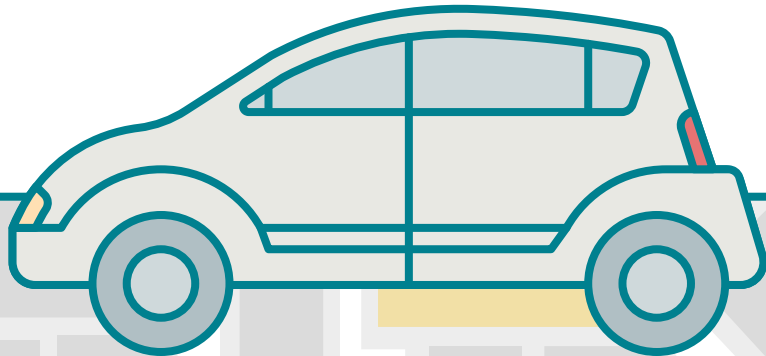
<https://tinyurl.com/eauaxnhf>



Compañías Non-Emergency Medical Transportation (NEMT)

Si usted vive en este condado: Llame a:

| | |
|--|---|
| Lane | RideSource 877-800-9899 |
| Marion, Polk | Marion-Polk MedLink 503-776-0599 |
| Benton, Lincoln, Linn | Cascades West Ride Line 866-724-2975 |
| Crook, Deschutes, Jefferson | Cascades East Ride Center 866-385-8680 |
| Clatsop, Columbia, Tillamook | NW MedLink 503-776-0599 |
| Clackamas, Multnomah, Washington, Yamhill | Tri-County MedLink 503-776-0599 |
| Coos, Curry, Douglas, Jackson, Josephine, Klamath, Lake | TransLink 888-518-8160 |
| Baker, Gilliam, Grant, Harney, Hood River, Malheur, Morrow, Sherman, Umatilla, Union, Wallowa, Wasco, Wheeler | GOBHI Transportation Services 877-875-4657 |



Compañías Non-Emergency Medical Transportation (NEMT)

Si usted vive en este condado: Llame a:

| | |
|--|---|
| Lane | RideSource 877-800-9899 |
| Marion, Polk | Marion-Polk MedLink 503-776-0599 |
| Benton, Lincoln, Linn | Cascades West Ride Line 866-724-2975 |
| Crook, Deschutes, Jefferson | Cascades East Ride Center 866-385-8680 |
| Clatsop, Columbia, Tillamook | NW MedLink 503-776-0599 |
| Clackamas, Multnomah, Washington, Yamhill | Tri-County MedLink 503-776-0599 |
| Coos, Curry, Douglas, Jackson, Josephine, Klamath, Lake | TransLink 888-518-8160 |
| Baker, Gilliam, Grant, Harney, Hood River, Malheur, Morrow, Sherman, Umatilla, Union, Wallowa, Wasco, Wheeler | GOBHI Transportation Services 877-875-4657 |

