

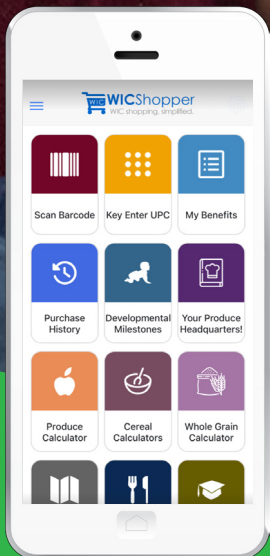
FÈ ACHA AVÈK KAT eWIC OU



KILTIVE AVNI AN SANTE

www.healthoregon.org/wic





ITILIZE APLIKASYON WICSHOPPER A



ITILIZE aplikasyon WICShopper a pou:

- Verifye balans benefis ou yo.
- Resevwa rapèl anvan benefis ou yo ekspire.
- Eskane bakòd pou jwenn manje WIC yo.
- Itilize Lis Manje a pou ede w jwenn bon mak ak bon gwochè yo.
- Jwenn magazen ki aksepte WIC.
- Chèche lide pou resèt.
- Monte sou **WICHealth.org** pou jwenn leson nitrisyon anliy.

**Telechaje aplikasyon
WICShopper a epi
anrejistre kat eWIC
ou a jodi a!**

**disponib pou iPhone ak Android.*

Kijan m ka jwenn benefis WIC yo?

- WIC bay benefis manje ki bon pou sante pou chak mwa ou nan Pwogram WIC la.
- Ou ka resevwa jiska 3 mwa benefis manje yon sèl kou.
- Pwochen benefis yo pa ajoute otomatikman. Kontakte biwo WIC ou a jan yo endike w la pou w resevwa plis benefis.
- Depanse benefis manje WIC ou yo nan nenpòt makèt WIC nan Oregon otorize. Ou ka itilize aplikasyon WICShopper a ak sitwèb Oregon WIC la pou jwenn yon magazen.

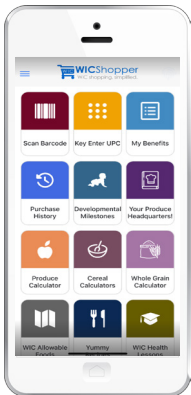
Responsablite ou yo

- Pa janm vann, boukante, oswa fè kado manje, fòmila WIC ou, oswa kat eWIC ou.
- Pa retounen manje oswa fòmila WIC pou jwenn lajan kach, kredi nan magazen oswa lòt atik.
- Trete anplwaye WIC yo ak anplwaye magazen yo avèk respè.

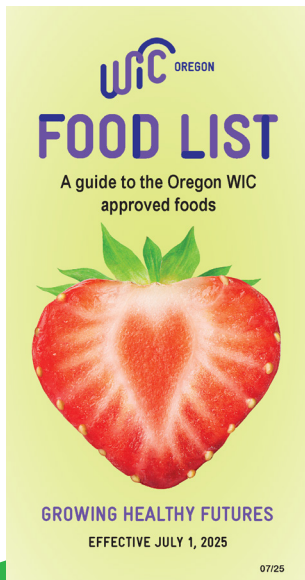


Anvan ou fè acha

- Jwenn balans benefis manje ou genyen nan moman an:



- Itilize aplikasyon WICShopper a
 - Gade balans ki rete a ki enprime sou dènne resi acha WIC ou a
 - Rele sèvis kliyan gratis nan: **1-844-234-4946**
 - Verifye balans manje w sou sit entènèt **www.ebtedge.com** la
- Repase Lis Manje a epi planifye ki manje pou w achte.



Pandan w ap fè acha

- Ou ka achte sèlman manje WIC apwouve yo epi ki nan benefis ou genyen nan moman an.
- Itilize aplikasyon WICShopper a pou eskane manje. Pa eskane pwodui yo. Olye sa, pote pwodui yo nan kès la epi eseye achte yo.
- Itilize Lis Manje a, Aplikasyon WICShopper a ak balans benefis ou a pou ede w chwazi bon mak, bon kalite ak gwosè manje yo.

Nan moman peman

Si yon bagay pa pase jan WIC peye a, ou ka mande kesye a pou l retire l oswa ou ka peye l yon fason diferan.

SI W NOUVO NAN WIC:

Nan liy kès la, panse ak separe manje WIC ou yo ak lòt pwovizyon manje w yo. Apresa, peye pou manje WIC ou yo anpremye. On fwa w santi w alèz avèk acha WIC yo, lè sa ou ka melanje manje WIC ou yo ak lòt pwovizyon manje w yo moman peman.

Konsève resi w dekwa pou w ka konnen ki manje ou gen ki rete pwochèn fwa w al fè acha WIC, oswa sizoka gen pwoblèm pandan w ap fè acha a.

KIJAN POU ENTÈPRETE RESI W

Resi yo ka sanble diferan nan chak magazen. Pifò resi yo genyen seksyon sa yo.

Balans kòmansman benefis WIC la

Aprè ou fin pase kat ou a, pifò magazen enprime yon resi ki montre benefis ki te disponib nan kòmansman seyans acha ou a. Si gen yon pwoblèm avèk yon manje w ap eseye achte, sèvi ak seksyon sa a pou wè si ou gen benefis disponib pou manje sa.

Reklame benefis WIC

Sa yo se manje WIC ou planifye pou achte yo. Kesye a ta dwe mande w pou w verifye seksyon sa a anvan apwouve li. Asire w tout manje WIC w ap eseye achte yo nan lis la.

Balans final benefis WIC la

Balans benefis eWIC ki rete apre acha a.

Dat ekspirasyon benefis WIC la

Chak resi gen yon rapèl ki endike kilè mwa benefis aktyèl ou a ap ekspire. Chak mwa, achte manje WIC ou yo anvan minwi dènye jou nan mwa a.

KIJAN POU ENTÈPRETE RESI OU

WIC Beginning Balance

1.00	lb	Cheese
2.00	doz	Eggs
36.00	oz	Cereal - hot/cold
1.00	ctr	Nut, seed butter/ beans
48.00	oz	Whole grains
29.00	\$\$\$	Fruit and vegetables
1.00	can	Sim Adv PWD 12.4 oz
1.00	ctr	Low or nonfat yogurt
3.00	gal	Fat free or 1% milk
12.00	oz	Fish - can or pouch

WIC Benefits Used

18.00	oz	G/MILLS CEREAL
16.00	oz	JIF PEANUT BUTTER
48.00	oz	MAHATMA RICE
1.18	\$\$\$	ORANGES, NAVEL
1.98	\$\$\$	SPRING MIX

WIC Ending Balance

1.00	lb	Cheese
2.00	doz	Eggs
18.00	oz	Cereal - hot/cold
25.84	\$\$\$	Fruit and vegetables
1.00	can	Sim Adv PWD 12.4 oz
1.00	ctr	Low or nonfat yogurt
3.00	gal	Fat free or 1% milk
12.00	oz	Fish - can or pouch

WIC Benefits Expire on 7-31-2025

KONSÈY POU ACHE MANJE

Achte Fwi ak Legim

WIC ba ou yon montan an dola pou achte fwi ak legim fre, jele oswa nan bwat konsèy.

Ou ka itilize Kalkilatri Pwodui a nan Aplikasyon WICShopper a pou swiv acha ou yo lè w ajoute pwa a oswa kantite a.

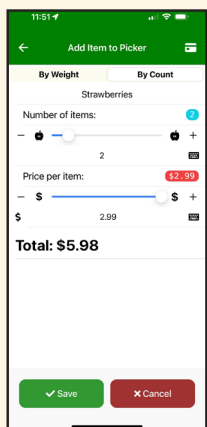
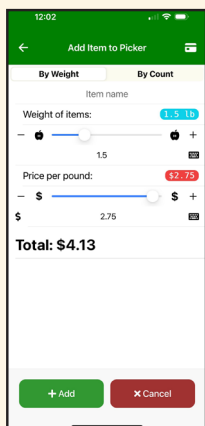
Dapre Pwa

Ou ta renmen achte pòm. Pòm yo koute \$2.75/liv.

Lè w itilize balans ki nan magazen an, ou ka wè sak pòm ou a peze 1.5 liv.

Lè w ap itilize aplikasyon WICShopper a, mete 1.5 nan pwa epi 2.75 nan pri =

Pòm ou yo ap koute \$4.13



Dapre Kantite

Ou ta renmen achte de vesò frèz.

Pri frèz yo se \$2.99 pou chak vesò.

Lè w ap itilize aplikasyon WICShopper a, mete 2 nan atik la epi 2.99 nan pri a =

Frèz ou yo ap koute \$5.98.

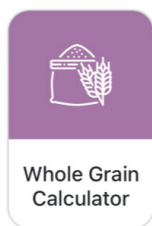
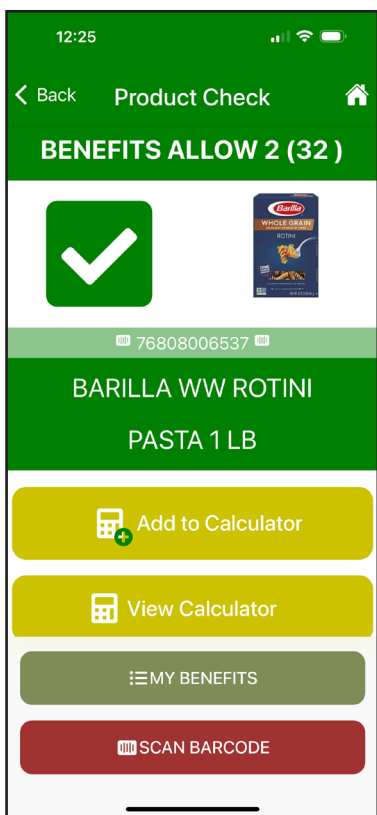
KONSÈY POU ACHE MANJE

Achte Grenn Antye

WIC Ofri:

- Pwodui pen ble antye 100%
- Pwodui pen san gluten, grenn antye
- Tòtiya mayi mou
- Tòtiya ble antye
- Farin mayi ak farin mayi masa
- Avwàn
- Pasta 100% ble antye
- Grenn antye nan sachè

Konsilte Lis Manje a pou plis enfòmasyon.



Itilize
Kalkilatis
Grenn Antye a
nan aplikasyon
WICShopper
a nan magazen
an pou w ka
swiv benefis
ou!

KONSÈY POU ACHE MANJE

Achte lèt oswa bwason abaz soya ak plant

Remaining Balance (exp date 7-31-2025)

3.50	gal	Fat free or 1% milk
.75	gal	Whole milk
2.00	ctr	Nut, seed butter/beans
40.00	oz	Whole grains
16.00	###	Fruit and vegetables
1.00	lb	Cheese

Egzanp yo:

1.00 GAL se



galon

0.75 GAL se



demi-galon



yon ka

0.50 GAL se



demi-galon

0.25 GAL se



yon ka

KONSÈY POU ACHE MANJE

Achte Yogout

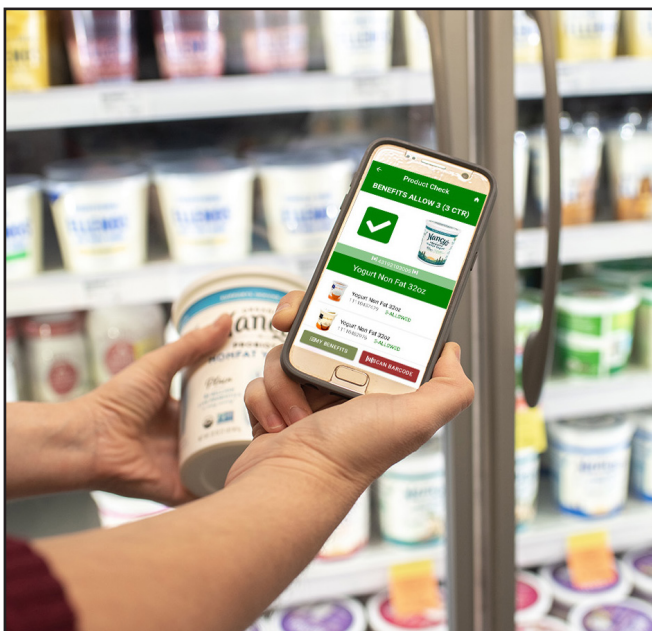
1 CTR yogout gen 32 oz.
(2 liv).

Achte veso 32 oz.
(oswa 2 liv) sèlman.



- Granmoun ak timoun ki gen plis pase 2 zan resevwa yogout **GRÈS FÈB** oswa **SAN GRÈS**.
- Timoun ant 1-2 lane resevwa yogout **LÈT ANTYE**, oswa ou ka mande boukante 1 pou yogout grès fèb oswa san grès nan pwochen randevou w la.

Itilize Lis Manje a oswa aplikasyon WICShopper a pou chwazi mak ak gou kòrèk la. Ki kalite yogout ki sou lis benefis ou yo?



KONSÈY POU ACHE MANJE

Achte bè pistach, bè nwa epi grenn ak pwa

Remaining Balance (exp date 7-31-2025)

3.50	gal	Fat free or 1% milk
1.00	gal	Whole milk
2.00	ctr	Nut, seed butter/beans
40.00	oz	Whole grains
16.00	\$\$\$	Fruit and vegetables
1.00	lb	Cheese

Avèk 1.00 CTR ou ka achte



16-18 oz.



16 oz.



KONSÈY POU ACHA

Si w gen 2 CTR nan youn nan sa yo, ou ka itilize li pou achte yon sachè 32 oz. pwa sèch oswa peti pwa vèt.

1.00	gal	Whole milk
2.00	ctr	Nut, seed butter/beans
2.00	ctr	Beans, dry or canned
40.00	oz	Whole grains



32 oz.



1.00	gal	Whole milk
2.00	ctr	Nut, seed butter/beans
2.00	ctr	Beans, dry or canned
40.00	oz	Whole grains

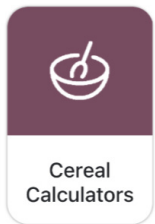
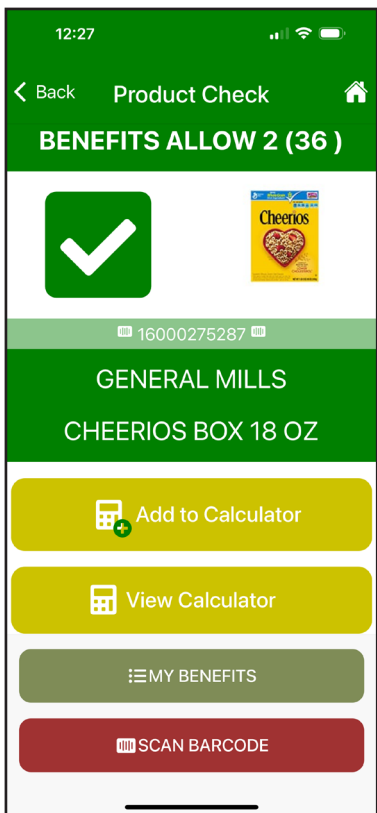
KONSÈY POU ACHE MANJE

Achte Sereyal

WIC ofri sereyal cho ak frèt.

Pi piti pakè ou ka achte a se 12 oz. sereyal frèt oswa 9.8 oz. sereyal cho. Ou bezwen omwen 9.8 oz. nan benefis sereyal ou a pou itilize li.

Konsilte Lis Manje a pou plis enfòmasyon.



Utilize Kalkilatis Sereyal la nan aplikasyon WICShopper a nan magazen an pou w ka swiv benefis ou!

KONSÈY POU ACHE MANJE

Achte Ji



Ou ka chwazi pou boukante \$3 nan Benefis Fwi ak Legim ou pou jiska yon veso ji. Si wu ta vle ji, pale avèk biwo WIC la nan pwochen randevou w.

Verifye balans ou pou wè:

- Si ou ka jwenn ji konjle oswa ji nan boutèy
- Ki gwosè ji ou ka achte

1.00	ctr	Frozen juice 11.5 - 12 oz
1.00	ctr	Bottle Juice 64 oz
1.00	1b	Cheese

1.00 CTR se:



11.5 - 12 oz. konjle

1.00	ctr	Frozen juice 11.5 - 12 oz
1.00	ctr	Bottle Juice 64 oz
1.00	1b	Cheese

1.00 CTR se:



Boutèy plastik 64 oz

KONSÈY POU PIN

Kreye PIN ou anvan w al fè acha. Rele nimewo telefòn ki sou do kat la, apres a swiv endikasyon yo pou kreye PIN lan.

- Itilize menm dat nesans ak adrès ou te bay klinik WIC la pou kat ou a (REMAK: se pa dat nesans timoun ou an).
- Si w gen yon dezyèm moun ki gen kat, lè li kreye PIN kat li a, l ap itilize pwòp dat nesans li ak adrès li.

Si w mal antre PIN ou kat fwa, kat ou a ap bloke. Panse risèt PIN ou apre 2yèm oswa 3yèm esè a.

Pou risèt PIN ou, rele nimewo ki sou do kat la oswa ale sou sitwèb la. Pou debloke PIN ou, rele nimewo ki sou do kat la.



Poukisa mwen pa ka achte sa a?

Si yon atik pa parèt kòm yon manje WIC:

- Petèt ou pa gen ase benefis ki rete pou manje sa.
- Petèt li pa yon atik ki apwouve sou Lis Manje WIC la.
- Si ou panse li kalifye, sèvi ak fonksyon “Mwen pa t ka achte sa a” nan aplikasyon WICShopper a pou rapòte li. Estaf WIC la ap egzamine epi ajoute atik ki kalifye yo nan Lis Pwodui Apwouve yo.

Èske m ka konsève benefis mwen yo pou mwa k ap vini yo?

Non, ou dwe itilize benefis WIC yo anvan fen mwa a. Si w pa sèvi ak yo, w ap pèdi yo.

Kikote m ka fè acha?

Ou ka fè acha nan nenpòt makèt nan Oregon ki aksepte WIC. Ou ka jwenn yon kat jeyografik makèt yo sou sitwèb WIC la oswa sou aplikasyon WICShopper a.

Èske m ka itilize yon kat fidelite (loyalty) nan magazen an?

Wi, ou gen dwa itilize kat fidelite magazen an, kupon, òf achte youn/resevwa youn, ak lòt òf espesyal lè w ap fè acha avèk WIC.

KESYON MOUN POZE SOUVAN

Kisa m ka fè si magazen an pa gen yon pwodui ankò?

Mande manadjè magazen an si li gen plis nan stòk oswa kilè y ap disponib pou achte.

Èske m ka retounen manje m te achte avèk yon kat eWIC?

Non, ou pa ka retounen manje ki achte avèk yon kat eWIC pou resevwa lajan kach, kat kado magazen oswa atik. Ou ka boukante manje WIC yo pou yon lòt manje WIC apwouve si yo retire yo sou mache a, oswa si yo te andomaje oswa ekspire lè w te achte yo.

Mwen te peye pou manje WIC mwen an pa aksidan avèk pwòp lajan m oswa kat Oregon Trail mwen an. Èske m ka retounen manje a?

Wi. Si w pa t peye avèk kat eWIC ou a, pifò magazen pèmèt ou retounen acha ou a avèk yon resi.



OU GEN KESYON?

Kilè pou rele klinik WIC ou a

- Ou gen kesyon sou benefis WIC ou yo.
- Ou bezwen pran yon randevou pou yo ka ba w nouvo benefis yo.
- Ou pa te kapab achte yon atik manje WIC.

Kilè pou rele Sèvis Kliyan eWIC la

- Kat ou pèdi, yo vòlè l oswa li andomaje.
- Ou bezwen risèt oswa debloke PIN ou.
- Si w panse resi ou a pa koresponn ak sa w te achte a.



Enstitisyon sa a se yon founisè ki trete tout moun egalego. Konfòmman ak lwa federal sou dwa sivil epi règleman ak prensip Depatman Agrikilti Etazini (U.S. Department of Agriculture, USDA) konsènan dwa sivil, enstitisyon sa a entèdi fè diskriminasyon sou baz ras, koulè, orijin nasyonal, sèks (sa gen ladan idantite jennda ak oryantasyon seksyèl), andikap, laj, kwayans politik, ni revanch oswa reprezay poutèt aktivite dwa sivil yon moun te patisipe ladan avan. Enfòmasyon sou pwogram nan kapab disponib nan lang ki pa Anglè. Moun ki genyen andikap ki bezwen lòt mwayen komunikasyon pou jwenn enfòmasyon sou pwogram nan (pa egzanp, Braille, gwo lèt, anrejistremman odyo, Lang Siy Ameriken) ta dwe kontakte ajans nan nivo Eta oswa lokal ki responsab jere pwogram TARGET Center USDA a nan (202) 720-2600 (vokal ak TTY) oswa kontakte USDA nan Sèvis Relè Federal la nan (800) 877-8339. Pou depoze yon plent pou diskriminasyon nan pwogram, yon Pleyan dwe ranpli yon Fòm AD-3027, Fòm Plent pou Diskriminasyon nan Pwogram USDA, ke yo ka jwenn sou entènèt nan: <https://www.usda.gov/sites/default/files/documents/USDA-OASCR%20P-Complaint-Form-0508-0002-508-11-28-17Fax2Mail.pdf>, nan nenpòt biwo USDA, yo ka rele (866) 632-9992, oswa yo ka ekri yon lèt ki adrese bay USDA. Lèt la dwe gen nan li non, adrès, nimewo telefòn moun ki pote plent lan, epi yon deskripsyon alekri sou aksyon diskriminatwa prezime a ak ase detay pou enfòmasyon Asistan Sekretè pou Dwa Sivil la (Assistant Secretary for Civil Rights, ASCR) sou nati ak dat yon vyolasyon prezime dwa sivil. Yo dwe soumèt fòm AD-3027 ki ranpli a oswa lèt la bay USDA pa: (1) Kourye: U.S. Department of Agriculture, Office of the Assistant Secretary for Civil Rights, 1400 Independence Avenue, SW, Washington, D.C. 20250-9410; (2) faks: (833) 256-1665 or (202) 690-7442; oswa (3) imèl: program.intake@usda.gov

