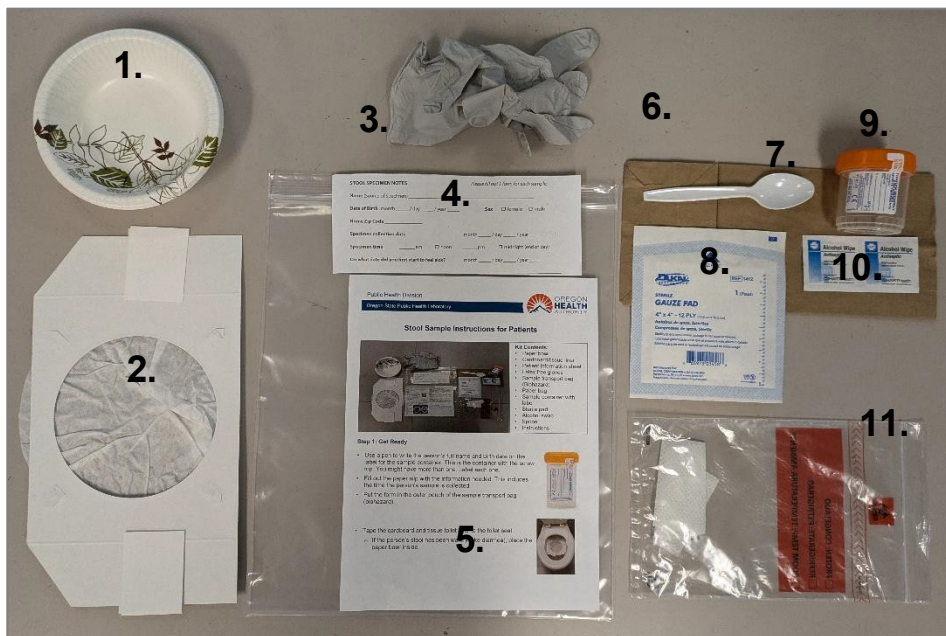


Инструкции для пациентов по сбору образцов кала



Содержимое набора

1. Бумажная чаша
2. Картонный/бумажный вкладыш
3. Перчатки, не содержащие латекс
4. Примечания по сбору образца кала
5. Инструкции
6. Бумажный пакет
7. Ложка
8. Стерильная салфетка
9. Контейнер с этикеткой для образцов
10. Смоченная спиртом салфетка
11. Сумка для биологически

Шаг 1. Приготовьтесь

- Напишите ручкой имя и фамилию (полностью), а также дату рождения человека на этикетке контейнера для образца. Также укажите день и время сбора образца.
 - У вас может быть более одного контейнера. Промаркируйте каждый из них.
- Заполните лист «Примечания по сбору образца кала» необходимой информацией, включая время сбора образца. Поместите лист во внешний открытый карман пакета для биологически опасных материалов.
 - Не удаляйте белую абсорбирующую бумагу из пакета.
- Перед началом сбора кала помочитесь (попишайтесь).
- Положите картонный/бумажный вкладыш на сиденье унитаза, чтобы собрать кал (какашки). На нижней стороне картона есть клейкая лента; снимите защитную пленку, чтобы приклеить вкладыш к сиденью унитаза.
- Если кал у человека жидкий (например, при диарее), поместите бумажную чашу поверх бумажного вкладыша для унитаза.



Пример
контейнера для
образца



Сам вкладыш для
унитаза.

Вкладыш для
унитаза с чашей
для жидкого кала.

