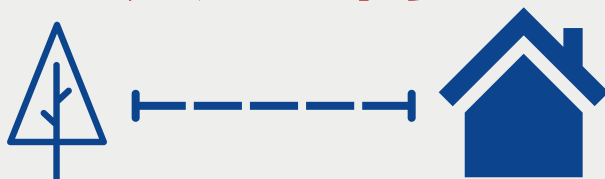


可防禦的空間。 給您的家一個 戰鬥的機會

俄勒岡州消防隊長

製造空間。



留空間和修剪樹。
請參見背面的例子。

保持乾淨

去掉建築物 100 英尺範圍內的樹葉、針葉樹針葉、木頭、樹皮覆蓋和其他廢棄物，或移至地界線。

檢查屋頂。

保持屋頂和排水溝清潔，免除樹葉、針葉樹針葉和其他廢棄物。



留意屋簷

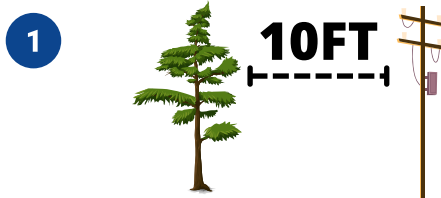
避免在屋簷下直接生長易燃植物。
建議距離結構體至少五英尺。

移開成堆的。

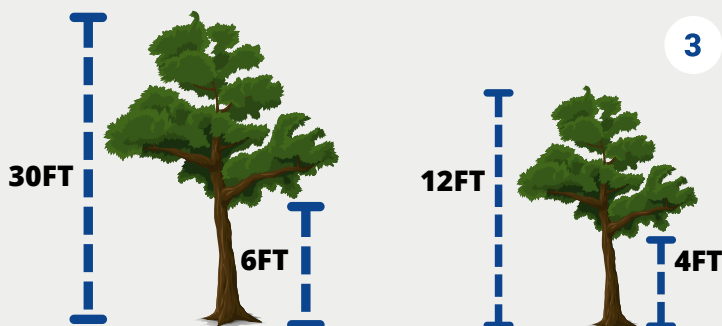
將木柴堆和木材與任何結構體保持
至少 30 英尺的距離。



電源線

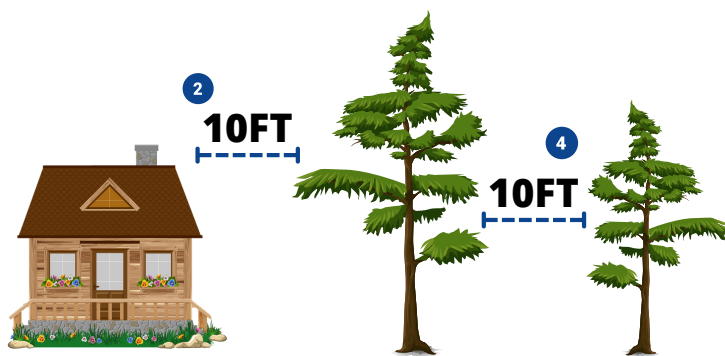


移除或修剪電源線附近的樹木是危險的。只用有經驗、合格的承包商來做這工作。



超過 18 英尺的樹木和植物, 去掉 6 英尺或以下的主枝。

不超過 18 英尺的樹木和植物, 去掉 1/3 高度或以下的主枝。



1 樹木和植物應與電源線保持10英尺的距離。

2 樹木和植物應與建築物和煙囪保持 10 英尺的距離。

3 對於高度超過 18 英尺的樹木和植物, 去掉離地面六英尺的樹枝。

對於高度不超過 18 英尺的樹木和植物, 去掉 1/3 高度或以下的樹枝。

4 樹木和植物應與其他樹木保持10 英尺的距離。