

Обороняемое Пространство.

ДАЙТЕ ВАШЕМУ ДОМУ ШАНС НА ПОБЕДУ

НАЧАЛЬНИК ПОЖАРНОЙ ОХРАНЫ ШТАТА ОРЕГОН

СОЗДАЙТЕ ПРОСТРАНСТВО.



Пространство и обрезка деревьев.
СМОТРИТЕ ПРИМЕР НА ОБРАТНОЙ СТОРОНЕ.

СОДЕРЖИТЕ В ЧИСТОТЕ.

Удалите листья, хвойные иголки, древесину, мульчу из коры и другой мусор в пределах 100 футов от строения или до границы участка.

ПРОВЕРЬТЕ КРЫШУ.

Держите крыши и водостоки чистыми от листьев, хвойных иголок и другого мусора.



ВЗГЛЯНИТЕ НА КАРНИЗЫ.

Следите за тем, чтобы легковоспламеняющаяся растительность не росла прямо под карнизом.

Рекомендуется держать расстояние не менее пяти футов от конструкции.

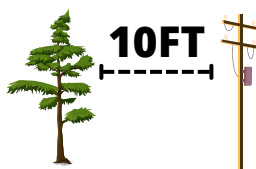
ПЕРЕМЕСТИТЕ КУЧУ.

Держите груды дров и пиломатериалы на расстоянии не менее 30 футов от любой постройки.

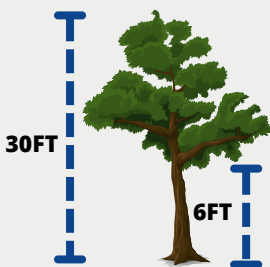


ЛИНИИ ЭЛЕКТРОПЕРЕДАЧ

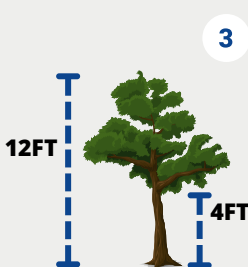
1



Удаление или обрезка деревьев вблизи линий электропередач опасна. Для выполнения этой работы привлекайте только опытного квалифицированного подрядчика.

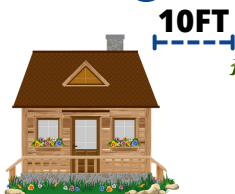


Деревья и растительность более 18 футов, удалить ветки до шести футов.



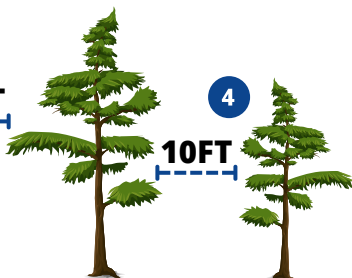
Деревья и растительность менее 18 футов, удалить ветки до 1/3 высоты

2



10FT

4



10FT

1

Деревья и растительность должны находиться на расстоянии 10 футов от линий электропередач.

2

Деревья и растительность должны находиться в 10 футах от зданий и дымоходов.

3

Для деревьев и растительности высотой более 18 футов удалите ветки на шесть футов от земли.

Для деревьев и растительности высотой менее 18 футов удалите ветки до 1/3 высоты дерева.

4

Деревья и растительность должны находиться на расстоянии 10 футов от других деревьев.