

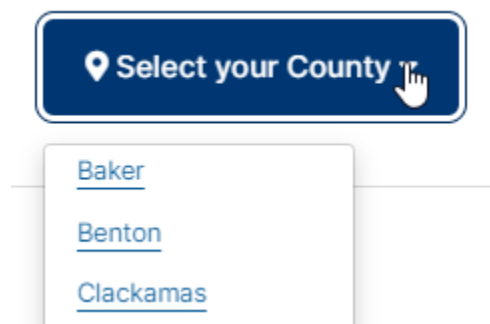
Guía de Aprendizaje de Workday para Familias de Apoyo

Creación de una Cuenta de Extended Enterprise (EE) Learner

Nota: Antes de crear una cuenta de alumno en el EE, debe tener un correo electrónico. Consulte [estas instrucciones](#) para obtener información sobre cuentas gratuitas si es necesario.

Paso 1

[Seleccione su condado](#) en el sitio web de Familia de Apoyo Workday Learning. Una vez que haya seleccionado su condado, el enlace le dirigirá a la configuración de la cuenta de Workday Learning.



Paso 2

Regístrese para “Learn”

Seleccione su país en el menú desplegable y haga clic a "Next Step".

Register to Learn

STEP 1 of 2

Country*

United States of America ▼

Next Step

Paso 3

Escriba su nombre, apellido, dirección de correo electrónico y haga clic en "Submit Registration".

Register to Learn

STEP 2 of 2

First Name*

Last Name*

Email*

Submit Registration

[← Back to Previous Step](#)

Paso 4

Verá una confirmación de que se enviaron los detalles de su cuenta.



Success!

Your account details were submitted.



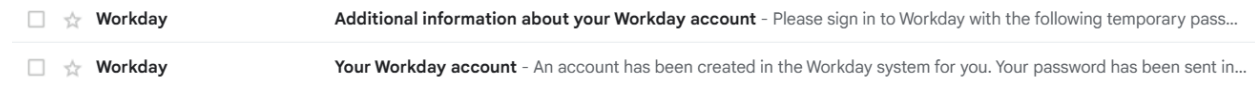
What's Next

When your account is approved, you'll receive 2 emails with your username and temporary password.

Paso 5

Revise su cuenta de correo electrónico para ver si hay dos correos electrónicos de aprobación.

Ejemplo:



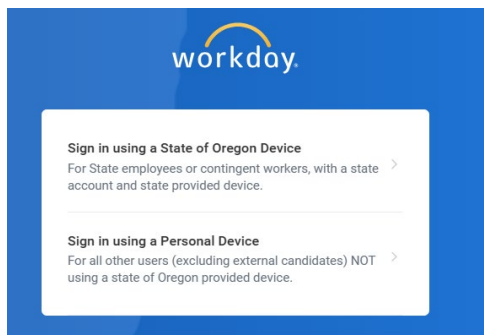
- Abra el correo electrónico "Your Workday Account". Esto le dará su nombre de usuario (que es su dirección de correo electrónico).
- Abra el correo electrónico "Additional information about your Workday account" para acceder a su contraseña temporal.

Paso 6

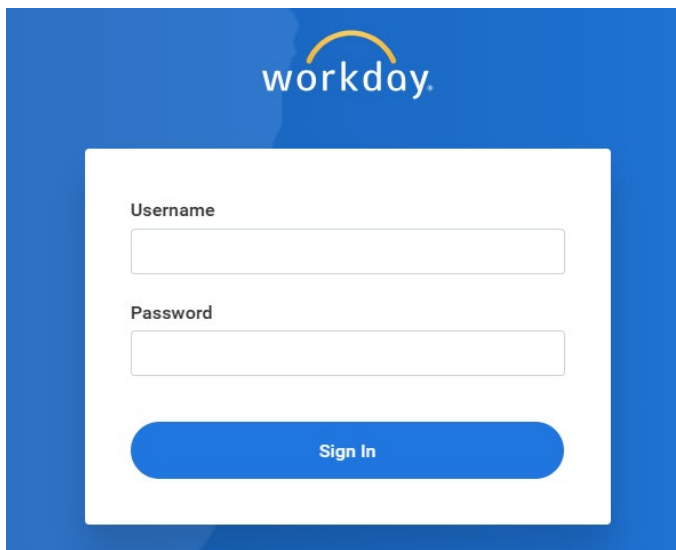
Vaya al sitio web de Workday: <https://wd5.myworkday.com/oregon>

Paso 7

Haga clic en la opción para iniciar sesión con un dispositivo personal.

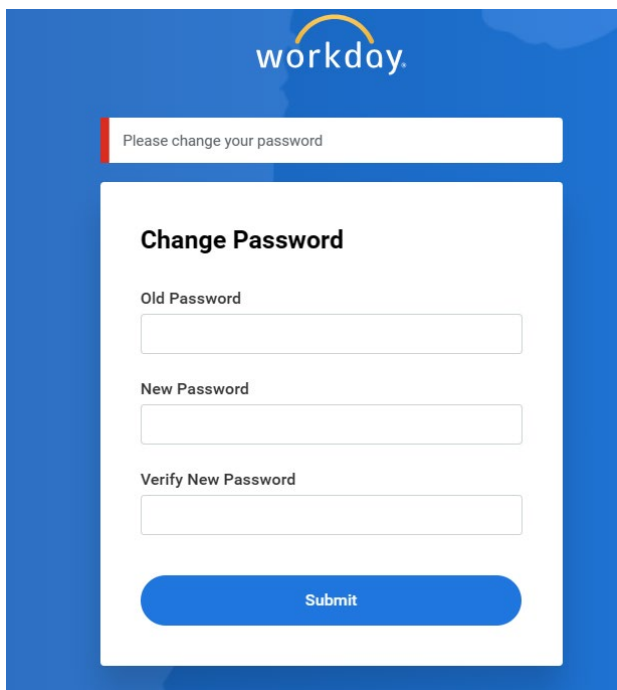


Escriba su nombre de usuario y contraseña temporal del correo electrónico de Workday que recibió y haga clic en "Sign In".



Paso 8

Escriba su contraseña temporal en el área "Old Password" y luego escriba una nueva contraseña de su elección en las áreas "New Password" y "Verify New Password" y haga clic en "Submit".



Paso 9

Seleccione sus preguntas de seguridad, escriba sus respuestas y haga clic en enviar.

Select Security Questions

What car do you wish you owned?

Answer

Who is the person you admire the most?

Answer

What award are you proudest of?

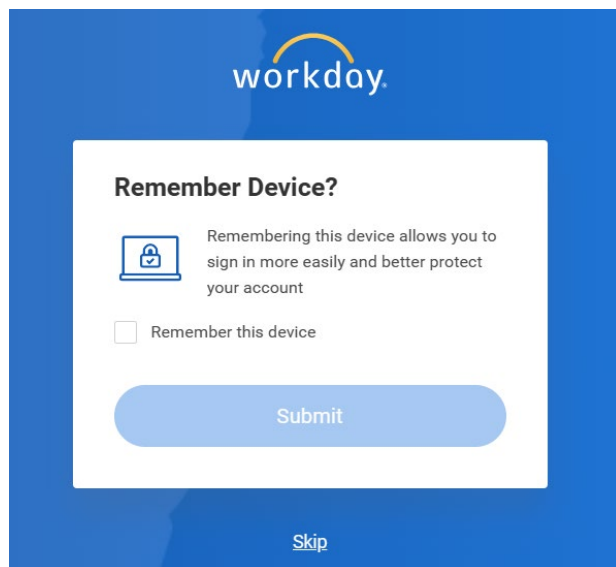
Answer

What is your favorite musical band?

Answer

Paso 10

Si desea que Workday recuerde su dispositivo para facilitar el inicio de sesión futuro, seleccione la casilla de verificación y haga clic a “submit”. De lo contrario, haga clic a “skip”.



Paso 11

Vea su panel de control “Workday Learning”.

