

# Shopping with your eWIC Card

## Nepali

### प्रश्नहरू छन्?

#### आफ्नो WIC क्लिनिकलाई कहिले फोन गर्ने

- तपाईंसँग तपाइको WIC सुविधाको बारेमा प्रश्नहरू भए |
- नयाँ सुविधा जारी गर्न भेटघाटको मिति तय गर्न |
- तपाईंले WIC खानेकुरा किन्न सक्नुभएन भने |

#### eWIC ग्राहक सेवालालाई कहिले फोन गर्ने

- तपाईंको कार्ड हराएमा, चोरी भएमा वा खराब भएमा
- तपाईंलाई आफ्नो पिन रिसेट गर्न पर्यो भने |
- यदि तपाईंलाई तपाईंले समान किनेको रसिदसँग मिलेको जस्तो लागेन भने |



यो संस्था समान अवसर प्रदायक हो। संघीय नागरिक अधिकार सम्बन्धी कानून र अमेरिकी कृषि विभाग (USDA) का नागरिक अधिकार सम्बन्धी नीति तथा कानूनहरू अनुसार USDA, यसका निकाय, कार्यालय तथा कर्मचारीहरू र USDA का कार्यक्रमहरूको सञ्चालनमा सहभागी संस्थाहरूलाई USDA द्वारा सञ्चालित वा आर्थिक सहायता प्राप्त कुनै पनि कार्यक्रम वा गतिविधिमा कुनै पनि व्यक्तिलाई जाति, वर्ण, राष्ट्रिय उत्पत्ति, लिङ्ग, असक्षमता, उमेर वा नागरिक अधिकार सम्बन्धी पूर्व गतिविधिको बदला वा प्रतिशोधका आधारमा भेदभाव गर्न मनाही छ। कार्यक्रम सम्बन्धी जानकारीका लागि सञ्चारको वैकल्पिक माध्यम (जस्तै, ब्रेल, टूलो प्रिन्ट, अडियो टेप, अमेरिकी साङ्केतिक भाषा, इत्यादि) आवश्यक पर्ने असक्षमता भएका व्यक्तहरूले सहायताका लागि आफूले सुविधाहरूका लागि आवेदन दिएको निकाय (राज्य वा स्थानीय निकाय) लाई सम्पर्क गर्नुपर्छ। कान नसुन्ने, कम सुन्ने वा बोल्नमा असक्षमता भएका व्यक्तहरूले (800) 877-8339 मा संघीय रिले सेवा माफेत USDA मा सम्पर्क गर्न सक्नुहुनेछ। यसका अतिरिक्त, कार्यक्रम सम्बन्धी जानकारी अंग्रेजी भाषा बाहेकका अन्य भाषाहरूमा उपलब्ध हुनसक्छ। कार्यक्रममा भेदभावको उजुरी दायर गर्नका लागि, USDA कार्यक्रम भेदभाव फाराम, (AD-3027) अनलाइनमा: [http://www.ascr.usda.gov/complaint\\_filing\\_cust.html](http://www.ascr.usda.gov/complaint_filing_cust.html), र कुनै पनि USDA कार्यालयमा पाइने फाराम भर्नुहोस् वा USDA लाई सम्बोधन गरी चिठ्ठी लेख्नुहोस् र फाराममा अनुरोध गरिएको सम्पूर्ण जानकारी उपलब्ध गराउनुहोस्। उजुरी फारामको प्रतिलिपि अनुरोध गर्न, (866) 632-9992 मा फोन गर्नुहोस्। तपाईंले भर्नुभएको फाराम वा पत्रलाई निम्न ठेगानामा USDA मा पेश गर्नुहोस्: (1) पत्रचार: U.S. कृषि विभाग, देवानी अधिकार सहायक सचिव कार्यालय, 1400 Independence Avenue, SW, Washington, D.C. 20250-9410; (2) फ्याक्स: (202) 690-7442; वा (3) इमेल: [program.intake@usda.gov](mailto:program.intake@usda.gov)

Oregon Health

WIC OREGON

[www.healthoregon.org/wic](http://www.healthoregon.org/wic)

57-1002 NEP (11/2020)



## तपाईंको eWIC कार्ड मार्फत किनमेल गर्ने



WIC OREGON

स्वास्थ्य भविष्यको बढावा दिदै

# Shopping with your eWIC Card

## Nepali

### WICSHOPPER याप प्रयोग गर्नुहोस

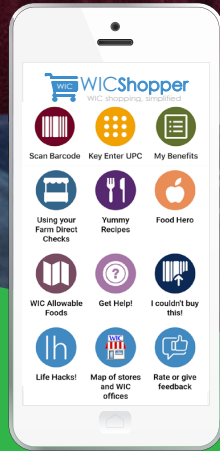


#### WICShopper याप निम्न कार्यको लागि प्रयोग गर्नुहोस:

- तपाईंको सुविधाको बाँकी रकम कति छ भनेर थाह पाउन ।
- तपाईंको सुविधा अन्त्य हुनुभन्दा अगाडी सूचना प्राप्त गर्न ।
- WIC खानेकुरा खोज्न बार कोड स्क्यान गर्न ।
- खानाको सूची हेरेर सहि ब्रान्ड र आकारको खानेकुरा खोजि गर्न ।
- WIC स्वीकार्ने पसल पत्ता लगाउन ।
- खान पकाउने बिभिन्न तरिकाहरु बारे ज्ञान प्राप्त गर्न ।
- जानुहोस [WICHealth.org](http://WICHealth.org) अनलाइन स्वास्थ्यवर्धक खानेकुराहरुको बारे

#### WICShopper याप डाउनलोड गर्नुहोस र तपाईंको eWIC आजै दर्ता गर्नुहोस !

\*आइफोन र एनड्रोइडमा प्राप्त छ ।



# Shopping with your eWIC Card

## Nepali

### मैले WIC सुविधाहरु कसरी प्राप्त गर्न सक्छु

- WIC ले तपाईं WIC कार्यक्रममा भएको प्रत्येक महिना तपाईंलाई स्वास्थ्य खाध्य सुविधा प्रदान गर्छ |
- तपाईंलाई बढीमा एक पटकमा तिन महिनाको लागि खाध्य सुविधा प्रदान गर्न सकिन्छ|
- अर्को सुविधा आफै थप गरिंदैन | थप सुविधा प्राप्त गर्न निर्देशन अनुसार आफ्नो WIC अफिसमा सम्पर्क गर्नुहोस |
- आफ्नो WIC खाध्य सुविधा ओरेगनको कुनै पनि WIC स्वीकृति प्राप्त पसलमा खर्च गर्नुहोस | लोकल पसलहरुको सूचीप्राप्त गर्न आफ्नो WIC क्लिनिकमा सोध्नुहोस | तपाईंले WICShopper याप वा ओरेगन WIC वेबसइट प्रयोग गरेर पनि पसल पत्ता लगाउन सक्नुहुन्छ |

### मेरा जिम्मेवारीहरु

आफ्नो WIC खाद्यान्नहरु, फर्मुला वा eWIC कार्ड कहिल्यै पनि बेच्ने, व्यापार गर्ने नगर्नुहोस् वा अन्यलाई नदिनुहोस् |

नगद, क्रेडिट वा अन्य वस्तुहरुका लागि WIC खाद्यान्नहरु वा फर्मुला फिर्ता नगर्नुहोस् |

WIC र स्टोरका कर्मचारीहरूसँग सम्मानजनक व्यवहार गर्नुहोस् |





# Shopping with your eWIC Card

## Nepali

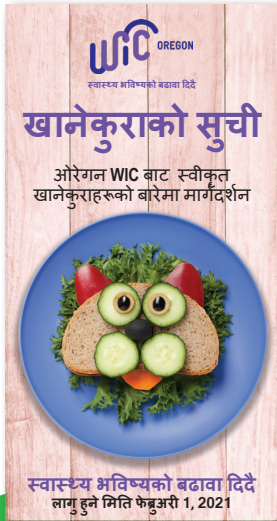
### तपाईंले किनमेल गर्नुअघि

- तपाईंको अहिलेको खाध्य सुविधा ब्यालेन्स थाहा पाउनुहोस्:



- WICShopper याप प्रयोग गर्नुहोस्
- तपाईंको पछिल्लो WIC किनमेल रसिदमा प्रिन्ट गरिएको बाँकी रहेको ब्यालेन्स हेर्नुहोस्।
- ग्राहक सेवा यस टोलफ्रीमा फोन गर्नुहोस्:  
1-844-234-4946

- ebtEDGE वेबसाइटमा आफ्नो खाद्यान्न ब्यालेन्स जाँच गर्नुहोस्: [www.ebtedge.com](http://www.ebtedge.com)
- खानेकुराको सूची हेर्नुहोस् र कुन खानेकुरा किन्ने भनेर योजना बनाउनुहोस्।



### तपाईंले किन्दै गर्दा

- तपाईंले WIC ले स्वीकृति दिएको र तपाईंको हालको सुविधामा रहेको खानेकुरा मात्र किन्न सक्नुहुन्छ।
- तपाईंको लागि सहि खानेकुराको ब्रान्ड, प्रकार र आकार छान्न, खानेकुराको तालिका, WICShopper याप, र तपाईंको सुविधाको बाँकी रकम हेर्नुहोस्।

### तपाईंले चेक आउट गर्दा

कुनै कुरा WIC मार्फत तिरिएन भने, तपाईंले क्यासियरलाई सो समान हटाउन वा त्यसलाई अर्को तरिकाले तिर्न सक्नुहुन्छ।

### यदि तपाईं WIC को लागि नयाँ हुनुहुन्छ भने:

चेक आउट गर्ने लेनमा, आफ्नो WIC खानेकुरालाई अन्य समानहरूसँग छुट्टै राख्नुहोस्। अनि तपाईंको WIC खानेकुराहरूको लागि पहिले तिर्नुहोस्। जब तपाईं WIC किनमेलको लागि सजिलो मान्नु हुन्छ तब तपाईंले WIC खानेकुरालाई अन्य समानहरूसँगै राखेर पैसा तिर्न सक्नुहुन्छ।

**आफ्नो रसिद सुरक्षित राख्नुहोस्** ता कि अर्को पाली WIC को लागि किनमेल गर्दा तपाईंलाई थाहा होस् कि तपाईंको कुन-कुन खानेकुरा किन्न बाँकी छ, वा यदि तपाईंको किनमेलमा कुनै समस्या आयो भने सोको छिट्टो समाधान पनि गर्न सकियोस।

# Shopping with your eWIC Card

## Nepali

### तपाईंको रसिद कसरी पढ्ने?

प्रत्येक पसलमा रसिद फरक फरक देखिन सक्छ | धेरै जस्तो रसिदहरूमा यी भागहरू हुन्छन् |

#### WIC को सुरुवाती रकम

तपाईंले आफ्नो कार्ड घोटी सकेपछि, धेरै जस्तो पसलहरूले दिने रसिदमा तपाईंले किनमेल सुरु गर्नु अघि भएको रकम देखाउँछन् | यदि तपाईंले किन्न प्रयास गर्नु भएको खानेकुरामा कुनै समस्या आयो भने, यो भागमा त्यो खानेकुराको ब्यालेन्स बाँकी छ कि छैन भनेर हेर्नुहोस |

#### WIC सुविधा प्राप्त गर्ने

यी WIC खानेकुरा हुन् जुन तपाईंले किन्ने योजना बनाउनु भएको छ | क्यासियरले स्वीकृति अघि यो भन्दा एक पटक हेर्नको लागि सोध्नु पर्छ | निश्चित गर्नुहोस कि तपाईंले किन्न चाहेको सबै WIC खानेकुराहरू लिस्टमा छन् |

#### WIC सुविधा अन्त्य ब्यालेन्स

किनिसके पछि बाँकी eWIC सुविधा |

#### WIC सुविधा अन्तिम मिति

सबै रसिदमा तपाईंको यो महिनाको सुविधा अन्त्य हुने मिति सम्झाईएको हुन्छ | प्रत्येक महिना, महिनाको अन्तिम दिनको मध्य रातसम्म आफ्नो विक खानेकुरा किनिसक्नुहोस |

### तपाईंको रसिद कसरी पढ्ने?

#### WIC Benefit Balance Before Purchase

1.00	lb	Cheese
2.00	doz	Eggs - large
36.00	oz	Cereal - hot/cold
1.00	ctr	Peanut Butter/beans
32.00	oz	Whole grains
9.00	\$\$	Fruit and vegetables
1.00	can	Sim Adv PWD 12.4 oz
1.00	ctr	Low or nonfat yogurt
3.00	gal	Fat free or 1% milk
2.00	ctr	64 oz bottle juice

#### WIC Items for Redemption

18.00	oz	G/MILLS CEREAL
16.00	oz	JIF PEANUT BUTTER
32.00	oz	MAHATMA RICE
1.18	\$\$	ORANGES, NAVEL
1.98	\$\$	SPRING MIX

#### WIC Benefit Ending Balance

1.00	lb	Cheese
2.00	doz	Eggs - large
18.00	oz	Cereal - hot/cold
5.84	\$\$	Fruit and vegetables
1.00	can	Sim Adv PWD 12.4 oz
1.00	ctr	Low or nonfat yogurt
3.00	gal	Fat free or 1% milk
2.00	ctr	64 oz bottle juice

WIC Benefits Expire on 9-30-2020

# Shopping with your eWIC Card

## Nepali

### खानेकुरा किन्ने तरिकाहरु

#### फलफुल र तरकारीहरु किन्ने



WIC ले ताजा, फ्रोजन, वा क्यान गरिएका फलफुल र तरकारीहरु किन्न डलर दिन्छ।

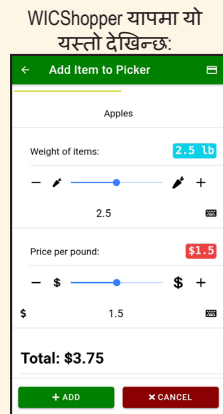
जब फलफुल र तरकारीहरु तौलको आधारमा बेचिन्छन्, WICShopper याप प्रयोग गर्नुहोस वा तपाईंको क्यालकुलेटर प्रयोग गरि किनमेल गर्न सहयोग लिनुहोस्।

#### उदाहरण:

तपाईंसँग \$9.00 बाँकी छ | तपाईंलाई स्याउ किन्न मन लागेको छ | स्याउको भाउ \$1.50/lb. (प्रति पाउण्ड) पर्छ

पसलको तराजु प्रयोग गरि, तपाईंले थाहा पाउन सक्नु हुन्छ कि तपाईंको स्याउको झोला 2.5 lb छ।

WICShopper याप वा क्यालकुलेटरमा निम्न कुरा टाइप गर्नुहोस:  
 $2.5 \times 1.5 =$  तपाईंको स्याउको \$3.75 पर्छ।



### खानेकुरा किन्ने तरिकाहरु

#### अन्न किन्ने

तपाईंले निम्न मध्यको अन्नहरु किन्न सक्नुहुन्छ:

- 100% होल व्हाइट ब्रेड
- नरम मकै टर्टिलास
- होल ह्विट टर्टिलास
- होल ह्विट पास्ता
- ओट्स
- ब्राउन राइस
- बल्गर

तपाईंको शुद्ध अन्न किन्ने सुविधाको पुरा उपयोग गर्न 16 oz. वा 32 oz. को प्याकेज किन्नुहोस।

यदि तपाईंसँग 16 oz. शुद्ध अन्नहरु छन् भने तपाईंले 16 oz. भन्दा ठुलो केहि पनि किन्न सक्नुहुन्न।

यदि तपाईंसँग 32 oz. शुद्ध अन्न छन् भने, तपाईंले 32 oz. को एक अन्न किन्न सक्नुहुन्छ वा दुई फरक फरक अन्नहरु प्रत्येक प्याकेज 16 oz. को गरि जम्मा 32 oz. को किन्न सक्नुहुन्छ।



16 आउन्स।

र



16 आउन्स।

# Shopping with your eWIC Card

## Nepali

### खानेकुरा किन्ने तरिकाहरू

#### दुध र भटमासबाट बनेका पेय पदार्थ किन्ने

Remaining Balance (exp date 9-30-2020)

3.50	gal	Fat free or 1% milk
.75	gal	Whole milk
2.00	ctr	Peanut butter/dry or canned beans
40.00	oz	Whole grains
16.00	##	Fruit and vegetables
3.00	ctr	Frozen juice 11.5 - 12 oz
1.00	ctr	Bottle Juice 64 oz
1.00	lb	Cheese

#### उदाहरणहरू:

1.00 GAL भनेको



ग्यालन हो

0.75 GAL भनेको



आधा



चौथाई ग्यालन हो

0.50 GAL भनेको



आधा

0.25 GAL भनेको



चौथाई ग्यालन हो

### खानेकुरा किन्ने तरिकाहरू

#### दहि किन्ने

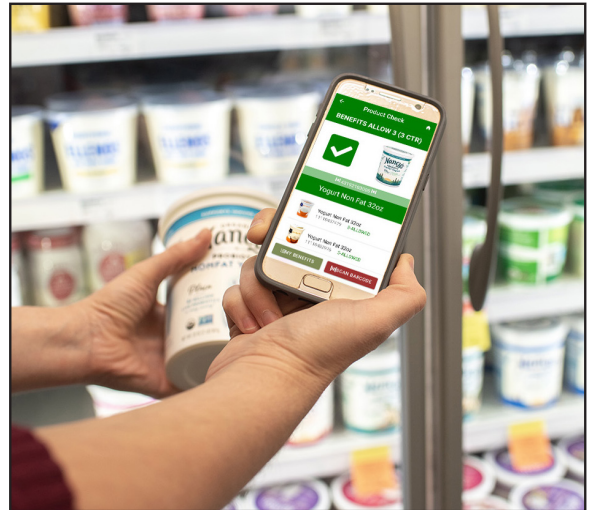
1 CTR दहि भनेको 32 oz. हो (2 lb.) |

32 oz. किन्नुहोस (वा 2 lb) भाँडो मात्र |



- महिला र 2 वर्ष माथिका बच्चाहरूले **लो फ्याट (कम चिल्लो भएको)** वा **नन फ्याट (चिल्लो नभएको)** दहि पाउँछन् .
- 1-2 वर्षका बच्चाहरूले **होल मिल्क (शुद्ध दुध)** को दहि प्राप्त गर्छन् |

खानेकुराको सूची वा WICShopper याप प्रयोग गरि सही ब्रान्ड वा स्वादको छान्नुहोस् | तपाईंको सुविधा लिस्टमा कस्तो दहि छ?



# Shopping with your eWIC Card

## Nepali

### खानेकुरा किन्ने तरिकाहरू

#### बदामको बटर र सिमी

Remaining Balance (exp date 9-30-2020)		
3.50	gal	Fat free or 1% milk
1.00	gal	Whole milk
2.00	ctr	Peanut butter/dry or canned beans
40.00	oz	Whole grains
16.00	\$\$	Fruit and vegetables
3.00	ctr	Frozen juice 11.5 - 12 oz
1.00	ctr	Bottle Juice 64 oz
1.00	lb	Cheese

तपाईंले 1.00 CTR मा किन्न सक्नुहुन्छ



16-18 oz.

वा



16 oz.

वा



#### किनमेल गर्ने तरिका

यदि तपाईंसँग यी मध्य कुनै एको 2 CTR छ भने, तपाईंले त्यो प्रयोग गरि एक 32 oz. को सिमी वा केराउको ब्याग किन्न सक्नु 1.00 CTR ले



32  
आउन्स

1.00	gal	Whole milk
2.00	ctr	Peanut butter/beans
2.00	ctr	Dry beans or peas
40.00	oz	Whole grains

वा

1.00	gal	Whole milk
2.00	ctr	Peanut butter/beans
2.00	ctr	Dry beans or peas
40.00	oz	Whole grains

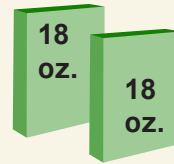
### खानेकुरा किन्ने तरिकाहरू

#### सिरियल किन्ने

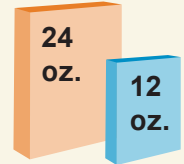
धेरै जस्तो सहभागीहरूले प्रत्येक महिना 36 oz. सिरियल सुविधा प्राप्त गर्छन ।

- तपाईंले किन्न सक्नुहुने सबैभन्दा सानो सिरियलको आकार 11.8 oz (आउन्स) हो (तातो सिरियलको लागि) वा 12 oz. (चिसो सिरियलको लागि)। तपाईंसँग 11.8 oz. भन्दा कम सिरियल सुविधा बाँकी छ भने तपाईंले त्यो खर्च गर्न सक्नुहुन्छ।
- तपाईंले तपाईंको सबै सिरियल प्राप्त गर्ने सबै भन्दा राम्रो तरिका भनेको 12 oz., 16 oz., 24 oz., वा 36 oz., आकारको बाक्स किन्नु हो।

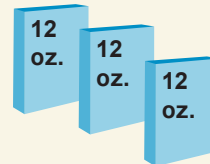
#### तपाईंले सिरियल प्याकेज आकार संयोजन



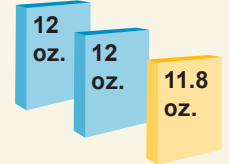
कूल 36 आउन्स।



कूल 36 आउन्स।



कूल 36 आउन्स।



कूल 35.8 आउन्स



# Shopping with your eWIC Card

## Nepali

### खानेकुरा किन्ने तरिकाहरू

#### जुस किन्न

निम्न हेर्नको लागि आफ्नो ब्यालेन्स बाँकी जाँच गर्नुहोस्:

- तपाईंले जमेको वा बोटलमा राखिएको जुस पाउन सक्नुहुन्छ वा सक्नुहुँदैन
- तपाईंले कुन आकारको जुस किन्न सक्नुहुन्छ

Remaining Balance (exp date 9-30-2020)		
3.50	gal	Fat free or 1% milk
1.00	gal	Whole milk
2.00	ctr	Peanut butter/dry or canned beans
40.00	oz	Whole grains
16.00	\$\$	Fruit and vegetables
3.00	ctr	Frozen juice 11.5 - 12 oz
1.00	ctr	Bottle Juice 64 oz
1.00	lb	Cheese

1.00 CTR:



11.5-12 आउन्स जमेको

Remaining Balance (exp date 9-30-2020)		
3.50	gal	Fat free or 1% milk
1.00	gal	Whole milk
2.00	ctr	Peanut butter/dry or canned beans
40.00	oz	Whole grains
16.00	\$\$	Fruit and vegetables
3.00	ctr	Frozen juice 11.5 - 12 oz
1.00	ctr	Bottle Juice 64 oz
1.00	lb	Cheese

1.00 CTR:



64 आउन्स प्लास्टिक बोटल

### पिनको लागि टिप्स

तपाईंले किनमेल गर्न जानु भन्दा पहिले PIN सेट गर्नुहोस् | कार्डको पछाडी रहेको फोन नम्बरमा फोन गर्नुहोस्, त्यस पछि फोनमा बताइने निर्देशन अनुसार कार्य गरेर PIN सेट गर्न सक्नुहुन्छ |

- तपाईंले WIC क्लिनिकलाई कार्डको लागि दिनुभएको नै जन्म मिति र ठेगाना प्रयोग गर्नुहोस् (नोट: यो तपाईंको बच्चाको जन्म मिति होइन) |
- यदि तपाईंसँग दोस्रो कार्डवाहक हुनुहुन्छ भने, जब तिनले आफ्नो कार्डको पिन राख्छन्, उनीहरूले आफ्नै जन्म मिति र ठेगाना राख्छन् |

यदि तपाईंले तपाईंको PIN चार पटक गलत राख्नु भयो भने तपाईंको कार्ड लक हुन्छ | दोस्रो वा तेस्रो प्रयास पछि आफ्नो PIN नयाँ राख्नुहोस् |

तपाईंको PIN नयाँ राख्न, कार्डको पछाडी रहेको नम्बरमा फोन गर्नुहोस् वा वेब साइटमा जानुहोस् |

तपाईंको PIN अनलक गर्न, कार्डको पछाडी रहेको फोन नम्बरमा फोन गर्नुहोस् |



# Shopping with your eWIC Card

## Nepali

### प्रायः सोधिने प्रश्नहरू

#### मैले यो किन किन्न सकिदैन?

वस्तु WIC खाद्यान्नको रूपमा लेखिएको छैन भने:

- तपाईंसँग सो खानेकुरा किन्न पर्याप्त सुविधा बाँकी नरहेको हुन सक्छ।
- त्यो वस्तु WIC खाद्ययान्नको लिस्टमा नरहेको हुन सक्छ।
- यदि त्यो वस्तु योग्य छ भने, त्यसलाई WIC को सिस्टममा थप्नु पर्ने हुन सक्छ। यसो भयो भने, क्यासियरले यो परिवर्तन गर्न वा तपाईंको WIC कार्डले खाद्यान्न किन्न अनुमति दिन सक्नुहुन्न।

#### के मैले मेरो सुविधा भविष्यको महिनाहरूको लागि साँचन सक्छु?

हुन्न, WIC सुविधा अनिवार्य रूपमा महिनाको अन्त्यसम्म प्रयोग गरिसक्नु पर्छ। यदि तपाईंले ति प्रयोग गर्नु भएन भने गुमाउनु हुन्छ।

#### म कहाँ किनमेल गर्न सक्छु?

तपाईंले ओरेगनका कुनै पनि खाद्यान्न पसल जहाँ WIC स्वीकार गरिन्छ, त्यहाँ किनमेल गर्न सक्नुहुन्छ। खाद्यान्न पसलको नक्सा WIC वेबसाइट वा WICShopper यापमा पाइन्छ।

#### के म पसलको लोयल्टी कार्ड प्रयोग गर्न सक्छु?

WIC सँग किनमेल गर्दा तपाईंलाई कुपन, लोयल्टी कार्ड भण्डारण गर्न, एउटा किन्दा अर्को पाउने प्रस्ताव र अन्य विशेषहरूको प्रयोग गर्ने अनुमति दिइएको छ।

#### कुनै सामान पसलमा सकियो भने म के गर्न सक्छु?

सो समान अर्को WIC पसलमा किन्नुहोस। उधारो, पैचो वा फरक सामान किन्न स्वीकृति छैन।

#### के म eWIC कार्ड मार्फत किनेको खानेकुरा फिर्ता गर्न सक्छु?

अँहँ, eWIC कार्ड मार्फत किनेको खानेकुराहरू नगद, स्टोर कार्ड वा अन्य कुराहरूको लागि फिर्ता गर्न वा साँटन मिल्दैन। WIC खानेकुराहरू यदि, ति खानेकुराहरू कम्पनीबाटै फिर्ता मगाईएको भए, वा तिनीहरू बिग्रिएको भए, वा तपाईंले किन्दा खेरि मिति नाघेको भए फिर्ता गर्न सकिन्छ।

#### मैले गल्लिबस मेरो WIC खानेकुराको लागि मेरो ओरेगन ट्रायल कार्डबाट पैसा तिरें। के म खानेकुरा फिर्ता गर्न सक्छु?

हो। यदि तपाईंले आफ्नो eWIC कार्डबाट पैसा तिर्नुभएको छैन भने धेरै जस्तो पसलहरूले पैसा तिरैको रसिदको आधारमा समान फिर्ता लिन्छन।

